

المزرعة

E L M A Z R A A H

تتزيل ابعاد الاحواض



AIDC\ osamakamel



مزرعة الصحراوي



إدارة الشركة

المزرعة  
EL MAZRAAH



لوحة القيادة



لوحة القيادة



الطلبات



التقارير



إدارة الموظفين



تخطيط المزرعة



إدارة المشتريات



إدارة المخازن



دعوات الاستشاريين



جميع التوصيات



تنفيذ التوصيات



## خطوات إنشاء مزرعة جديدة

3

اصغاه حوض (12 الاحواض)



2

إنشاء قطاع جديد (6 القطاع)



1

إنشاء مستخدمين (13 المستخدمين)



4

من الصفحة الرئيسية



AIDC\ osamakamel



مزرعة الصحراوي



إدارة الشركه

## لوحة القيادة

### خطوات إنشاء مزرعة جديدة



- لوحة القيادة
- الطلبات
- التقارير
- إدارة الموظفين
- تخطيط المزرعة
- القطاعات
- الاحواض
- الخدمات المزرعية
- إدارة المشتريات
- إدارة المخازن
- دعوات الاستشاريين
- جميع التوصيات

يتم الدخول على تخطيط المزرعة ثم الضغط على الاحواض

## إدارة المزرعة

إنشاء جديد

### قائمة الأحواض

تصنيف حسب

تصدير

بحث

بحث

إظهار البحث المتقدم

كود الحوض	نوع المحصول	صنف المحصول	مساحة الحوض (بالفدان)	عدد الصفوف المزروعة	كود القطاع
برتقال بصره 1	الموالح	برتقال بصره (مليسي)	10	60	قطاع 2
برتقال صيفي 1	الموالح	برتقال صيفي	10	60	قطاع 1

المجموع: 2 < 1 >

لوحة القيادة

الطلبات

التقارير

إدارة الموظفين

تخطيط المزرعة

القطاعات

الأحواض

الخدمات المزرعية

إدارة المشتريات

إدارة المخازن

دعوات الاستشاريين

جميع التوصيات

تنفيذ التوصيات

سوف يفتح السجل الخاص بأحواض المزرعة



## إدارة المزرعة

إنشاء جديد

### قائمة الأحواض

تصنيف حسب تصدير بحث

إظهار البحث المتقدم

كود الحوض	نوع المحصول	صنف المحصول	مساحة الحوض (بالفدان)	عدد الصفوف المزروعة	كود القطاع
برتقال بصره 1	الموالح	برتقال بصره (مليسي)	10	60	قطاع 2
برتقال صيفي 1	الموالح	برتقال صيفي	10	60	قطاع 1

لوحة القيادة

الطلبات

التقارير

إدارة الموظفين

تخطيط المزرعة

القطاعات

الأحواض

الخدمات المزرعية

إدارة المشتريات

إدارة المخازن

دعوات الاستشاريين

جميع التوصيات


تنفيذ التوصيات

يتم الدخول على خيارات الحوض و الضغط على تعديل

## إدارة المزرعة >

لوحة القيادة 

الطلبات 

التقارير 

إدارة الموظفين 

تخطيط المزرعة 

إدارة المشتريات 

إدارة المخازن 

دعوات الاستشاريين 

جميع التوصيات 

تنفيذ التوصيات 

رجوع

حفظ

خريطة المزرعة 

معلومات الحوض

### معلومات الحوض

\* القطاع

قطاع 2

\* مساحة الحوض

10

\* كود الحوض

برتقال بصره 1

\* وحدة القياس

قيراط  فدان  هكتار

\* صنف المحصول

برتقال بصره ( مليسي )

\* صنف المحصول

المواج

محصول شجري

\* عدد الاشجار المزروعة

2995

\* المسافة بين المزرعات بالسنتيمتر

5000

\* عدد الاشجار المزروعة في الصف

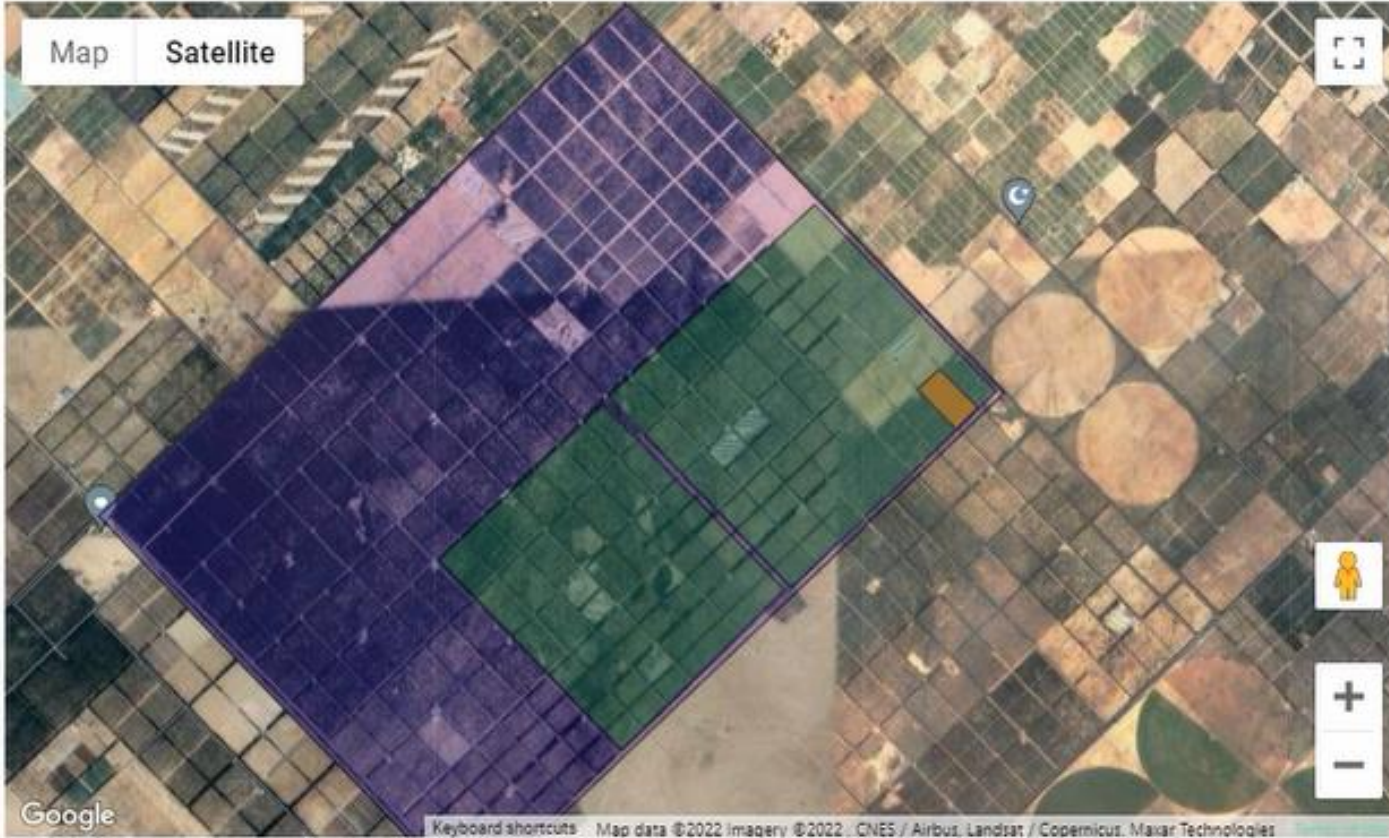
50

\* عدد الصفوف المزروعة

60

ثم يتم الضغط على خريطة المزرعة

## إدارة المزرعة



خريطة المزرعة

معلومات الحوض

الموقع

موقعي الحالي

اختيار الموقع

الادوات

اضافة حوض

مسح الاضافات

حفظ التغييرات

لوحة القيادة

الطلبات

التقارير

إدارة الموظفين

تخطيط المزرعة

إدارة المشتريات

إدارة المخازن

دعوات الاستشاريين

جميع التوصيات

تنفيذ التوصيات

يتم الضغط على اضافة حوض





سوف يظهر نقاط يتم توزيعها على ابعاد الحوض مثل ارض الواقع



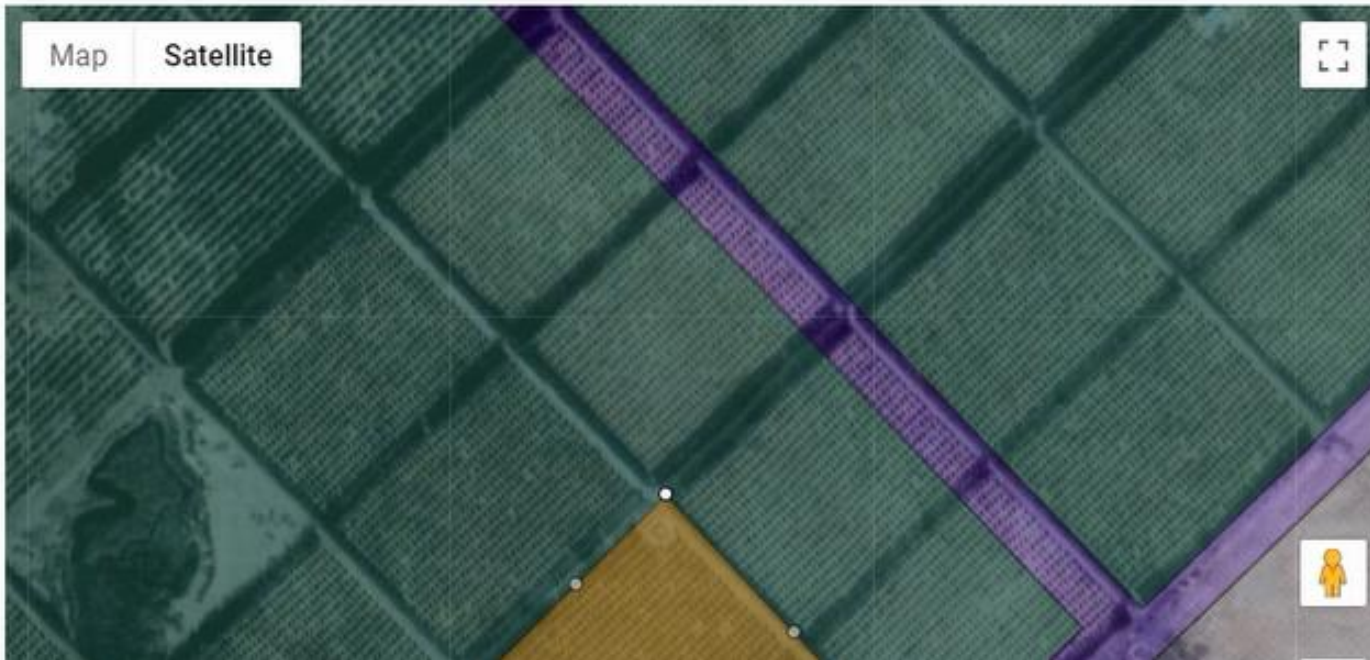
## إدارة المزرعة



## إدارة المزرعة

رجوع

حفظ



خريطة المزرعة

معلومات الحوض

الموقع

موقعي الحالي

اختيار الموقع

الادوات

اضافه حوض

مسح الاضافات

لوحة القيادة

الطلبات

التقارير

إدارة الموظفين

تخطيط المزرعة

إدارة المشتريات

إدارة المخازن

دعوات الاستشاريين

جميع التوصيات

تنفيذ التوصيات

ثم نقوم بعملية الحفظ و سيتم حفظ الخريطة