



منظمة
الأغذية والزراعة
للأمم المتحدة



الأمراض الفطرية



الأفانوميس (Aphanomyxis)

يصيب أسماك المياه العذبة والشروب، وخاصة أسماك القراميط والبوري، كما يصيب استاكوزا المياه العذبة مسبباً مرض طاعون الاستاكوزا، ينتشر المرض فى درجات الحرارة العالية.

الأعراض

- دكانة لون الجلد مع زيادة الإفرازات المخاطية.
- تقرحات سطحية شبيهة بفوهة البركان.

الوقاية من الأمراض الفطرية

- تغيير ماء الحوض وقياس نسبة الأكسجين في الماء.
- التخلص من البقايا العضوية في الأحواض.
- يجب مراعاة العناية الصحية للأحواض السمكية ووجود أعداد مناسبة لكل حوض.
- التخلص من الأسماك المريضة.
- عمل حمامات ببرنامجات اليوتاسيوم أو عمل حمامات بملح الطعام تحت إشراف الطبيب البيطرى.
- التطهير الدورى للأحواض والأواني المستخدمة.



مكتب منظمة الفاو فى مصر

www.fao.org/egypt/en/
<https://twitter.com/faoegypt>
fao-egy@fao.org

منظمة الأغذية والزراعة للأمم المتحدة (الفاو)
القاهرة، جمهورية مصر العربية

الهيئة العامة لتنمية الثروة السمكية

www.gafird.org
information.gafird@gmail.com

السموم الفطرية (Aspergillus spp. toxicosis)

يوجد كثير من الفطريات ينمو على كثير من الأغذية وخاصة الأغذية المخزونة والموجودة تحت درجات حرارة ودرجات رطوبة مناسبة لنموها، ومعظم السموم الفطرية المفرزة أو المنتجة من الفطريات تكون مسرطنة للخلايا بالإضافة لحدوث اضطرابات عصبية. وهى تصيب أسماك المبروك والأسماك البحرية والسالمون.

الأعراض

- عند دخول السموم الفطرية من الغذاء الملوث إلى جسم الكائن الحي يتم احتجاز كمية السموم الفطرية الموجودة داخل الجسم في الكبد باعتباره مخزن السموم في الجسم وجزء منها يسرى في الدم إلى الأجزاء الهامة والجزء الباقي منها يخرج مع الفضلات.
- انخفاض النمو، النفوق، اندثار بعض الأنواع وتدهور صحة الإنسان لما تسببه هذه السموم من تلف الكبد والكلى وإحداث السرطانات.



بعض الحقوق محفوظة. ويتاح هذا العمل بموجب الترخيص، نسب المصنف - غير تجارى - الترخيص بالمثل 3.0 منظمة حكومية دولية



تنتشر الأمراض الفطرية بين أسماك المياه العذبة وعادة تظهر كعدوى ثانوية للإصابة بالطفيليات أو البكتيريا أو فى الظروف البيئية السيئة.

تظهر فى العوامل البيئية الضاغطة مثل زيادة الكثافة العددية، التغذية الخاطئة، التسميد الخاطئ، زيادة المواد العضوية، الطفيليات الخارجية، ارتفاع درجة حرارة المياه وانخفاضها.



مرض تعفن الخياشيم (Branchiomycosis – Gill Rot)

يصيب أسماك المياه العذبة والشروب في الصيف، هذا المرض منتشر بكثرة في كثير من المزارع السمكية التي لا تهتم بالعناية الصحية للأسماك فتكون البيئة المائية غير صالحة للإستزراع والزيادة الحادة في الأمونيا، وزيادة نسبة المواد العضوية الخاصة بالتسميد.

الأعراض

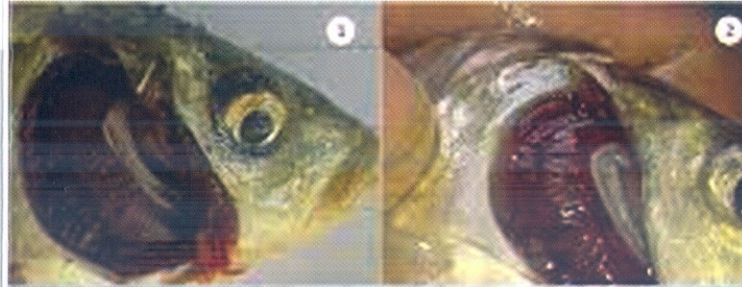
- يظهر المرض فجأة وغالباً ما يكون سريع مع خسائر تصل إلى حوالي ٣٠-٥٠٪ في غضون ٢-٤ أيام.
- مشاكل تنفسية حادة تؤدي إلى صعوبة التنفس نتيجة تكسير أنسجة الخياشيم بواسطة الفطر.
- تتميز الخياشيم المصابة بهذا الفطر باللون الرمادي المجهري ويكون متواجداً بأنسجة الخياشيم.
- يحدث تقطع وتدمير وتعفن رائحة الخياشيم.

أكتيوفوفونوس هوفر (Ichthyophonos Hoferi)

يصيب أسماك المياه العذبة في الشتاء ، وتتم العدوى بالفطر عن طريق الأكل الملوث بالجرثومات الفطرية التي تخترق جدار الأمعاء إلى الدورة الدموية حتى تصل إلى الأعضاء المختلفة، وتنتقل الجرثومات الفطرية من أسماك إلى أخرى عن طريق القرع أو موت وتحلل الأسماك المصابة أو عن طريق افرازات القناة الهضمية.

الأعراض

تختلف أعراض المرض حسب الجزء المصاب، فعند إصابة المخ يحدث أعراض عصبية ، إصابة المثانة تؤدي إلى عدم العوم وغوص الأسماك في القاع ويظهر على الجلد على شكل تقرحات والجلد يبدو مثل السنفرة ويظهر أيضاً جحوظ في العينين وتجمع سوائل في البطن.



مرض القرع الجلدي (السابرولجنيا) (Water mold Saprolegniosis)

يصيب أسماك المياه العذبة في فصل الشتاء، حيث يرتبط ظهوره بانخفاض درجة الحرارة، وتعتبر الظروف البيئية السيئة عاملاً مهماً في إحداث المرض وانتشاره وتأثيره على الأسماك حيث تؤدي زيادة الحموضة إلى انخفاض مناعة الجلد بالتالي تسهل تأثر الأسماك بالأطوار المعديّة لهذا الفطر وإصابتها بالمرض، مع وجود زيادة في البقايا العضوية نتيجة لعدم العناية الصحية أو للكثرة العددية للأسماك في الأحواض.



الأعراض

- تجمع الأسماك عند السطح لاستخلاص الهواء المذاب في الماء.
- يحدث التعفن الفطري للجلد والخياشيم.
- يظهر الفطر في هيئة غزل قطنى الشكل أبيض إلى بنى على الجلد والزعانف والخياشيم.
- وجود قرح جلدية شاحبة اللون مغطاة بالفطر.
- ينتشر على الجلد وعند خروج الأسماك من المياه.
- تساقط القشور وتآكل أطراف الزعانف.