



منظمة
الأغذية والزراعة
للأمم المتحدة

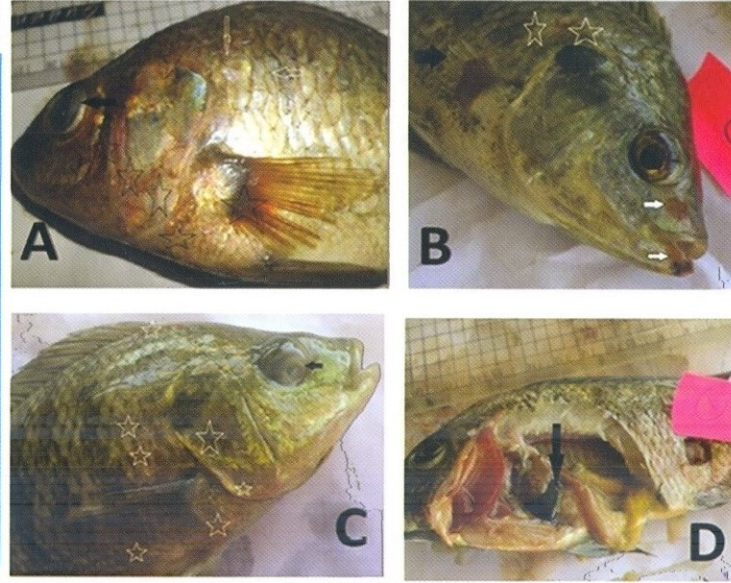


الأمراض البكتيرية في الأسماك



الأصابات المعوية ب - أدوارسيلا التسمم الدموي (Edwardsiella Septicemia)

يصيب أسماك المياه العذبة والشروب في فصل الصيف، تصيب الأمعاء ويظهر بأعراض جلدية بسيطة وتصيب عادة الأعضاء الداخلية (كلى، كبد) فتصير سهلة التحطيم، وقد ترافق الإصابة بالتسمم الدموي النزفي البكتيري.



الأعراض

يظهر المرض في صورة تشبه الجرح على الجلد وقد تصل 8 إلى العضلات حيث تمتلئ بالدم والأنسجة الميتة وخاصة في منطقة الجذع (قبل الذيل) ويظهر ندب على الجلد أقل من مستوى سطح الجسم.

الوقاية من الأمراض البكتيرية

- إضافة رافعات المناعة إلى علائق الأسماك بضوابط بعد استشارة الطبيب البيطري.
- إضافة البروبيونك إلى العلائق حتى يعيق انتشار البكتريا المسببة للمرض وذلك بضوابط بعد استشارة الطبيب البيطري.
- الاهتمام بخواص وجودة المياه.
- عمل حمامات بـمـنـجـانـات الـبـوتـاسـيـوم بضوابط بعد استشارة الطبيب البيطري.

الأصابات المعوية أ - مرض احمرار الفم (Enteric Red mouth)

يصيب أسماك الماء العذب والشروب، يظهر في الصيف.

الأعراض

- يظهر المرض في صورة احمرار بالفم، ويقع نزفية بالرأس تتحول من اللون الأحمر إلى اللون الرمادي المخضر.
- التهاب حول الفم وقواعد الزعانف وغطاء الخياشيم وحول الشرج.
- يحدث تآكل وتقرحات.
- وجود أنزفة في عدة أماكن من الجسم.
- عند تقدم المرض قد يلاحظ جحوظ إحدى أو كلتا العينين كذلك تآكل وتقرح الفك السفلي.

مكتب منظمة الفاو في مصر

www.fao.org/egypt/en/
<https://twitter.com/faoegypt>
fao-egy@fao.org

منظمة الأغذية والزراعة للأمم المتحدة (الفاو)
القاهرة، جمهورية مصر العربية

الهيئة العامة لتنمية الثروة السمكية

www.gafrd.org
information.gafrd@gmail.com

بعض الحقوق محفوظة. ويتاح هذا العمل بموجب الترخيص، نسب المصنف - غير تجارى - الترخيص بالمثال 3.0 منظمة حكومية دولية



مرض كوليرا الأسماك الفيبريوزيس (Vibriosis)

يصيب أسماك المياه المالحة والشروب وبعض الأنواع منها موجودة في المياه العذبة، تظهر الإصابة في نهاية الصيف.



الأعراض

- يظهر المرض في شكل نفوق مفاجئ للأسماك الصغيرة.
- بقع نزيفية على الجلد وعلى الأحشاء والغشاء البريتوني تتحول إلى قرح دممة ويمكن أن تكون عميقة.
- تقرح بمنطقة العين والقرنية وتورم في العينين.
- بقع نزيفية على الرأس والفم ويظهر نزيف في منطقة البطن.
- احتقان الأمعاء وامتلائها بسائل لزج شفاف.
- تضخم الكلي واحتقان الكبد والطحال.

التسمم الدموي السودوموناسي (Pseudomonas Septicemia)

تصيب جميع أنواع أسماك المياه العذبة والشروب والمالحة في المزارع وأيضاً في المصايد الطبيعية وبعض أسماك الزينة، وتعيش في الماء، تعيش داخل الأمعاء وتنتقل للأسماك عن طريق الفم أو الجروح، وعن طريق الطفيليات الخارجية خاصة في المزارع المكثفة والأسماك الحاملة للمرض، تكون الإصابة في درجات الحرارة المنخفضة.

الأعراض

- تغير لون صيغة الجلد مع زيادة في إفراز المخاط على السطح الخارجي للجسم وقد توجد بعض تجمعات لونها يميل إلى الأخضر.
- وجود نزيف على الجلد والزعانف يتبعها ظهور تقرحات على الجلد.
- تساقط القشور في بعض أماكن الجلد.
- احمرار وتقرحات جلدية قد تصل للعضلات.
- تآكل الزعانف الذيلية.
- جحوظ العينين واستسقاء في البطن في المراحل المتقدمة.



مرض التسمم الدموي النزيفي (Motile Aeromonas Septicaemia)

يصاب بهذا المرض معظم أنواع أسماك المياه العذبة والشروب والمالحة مثل المبروك والبلطي والبوري والقراميط، تصل نسبة الإصابة إلى 100% في الحالة فوق الحادة، ونسبة النفوق إلى حوالي 60% في الزريعة والأصبعيات.

الأعراض

- تتجمع الأسماك في الأركان وتميل للسكون وقلة الحركة وتسبح في حركات غير منتظمة.
- الأسماك المصابة تفقد الشهية.
- تساقط القشور في بعض أماكن الجلد.
- ظهور بقع نزيفية على أماكن متفرقة من الفم والغطاء الخيشومي والزعانف وحول الشرج.
- حدوث تقرحات جلدية خاصة عند قاعدة الزعنفة الذيلية ويتطور المرض قد يحدث تقرح في عضلات الجسم.

