



منظمة
الأغذية والزراعة
للأمم المتحدة



الأمراض الطفيلية في الأسماك



تعتبر الأمراض الطفيلية أكثر الأمراض إنتشارا بين الأسماك إذ تمثل حوالي 80% من جملة أمراض الأسماك وتعتبر أيضا المصدر الرئيسي للعدوى الثانوية بالبكتريا والفطريات.

وتصاب الأسماك بمختلف أنواع الطفيليات التي تشمل الأوليات والديدان بأنواعها والقشريات المفصلية وذلك لأن البيئة المائية تعتبر أكثر البيئات ثباتا إذ يتوفر فيها ظروف الحياة لمعظم الكائنات الحية فضلا عن إحتوائها على القواقع، المحاريات، الحشرات المائية التي تلعب دورالعائل الوسيط الذي تحتاجه بعض الطفيليات لإتمام دورة حياتها كما الحال في الديدان المفلحة ثنائية العائل.



مرض النوم (Sleeping Sickness disease)

تصيب اسماك المياة العذبة والمالحة، يسببه طفيل التريبانوسوما *Trypanosoma*، وهو عبارة عن طفيل يعيش بين الخلايا الدموية ويتحرك بواسطة أسواط، تلدغ الأسماك وتسبب لها أعراض المرض.

الأعراض:

- حدوث اعراض تنفسية وصعوبة في التنفس.
- حدوث انيميا نتيجة تكسر كرات الدم الحمراء ويظهر شحوب في الخياشيم.
- إصابة الأسماك بالخمول وبطء الحركة.

الوقاية من الأمراض الطفيلية:

- منع دخول الطفيليات الموجودة في الماء وعوائلها ومصادر ها من المياه والأسماك المستزرعة.
- التجفيف للأحواض وجودة المياه.

الهيئة العامة لتنمية الثروة السمكية

www.gafrd.org
information.gafrd@gmail.com

قراض السمك (الإرجاسيليس) (Ergasilus)

يصيب أسماك المياه العذبة، ويكثر المرض في الربيع والصيف ويسببه طفيل (الارجسيليس) وهو يصيب أساسا الخياشيم.

الأعراض:

- يظهر في شكل نقط بيضاء وخاصة على الخياشيم.
- تعوم الأسماك المصابة بطريقة عصبية خاصة في حالات الإصابة الشديدة وتميل الأسماك إلى حك جسمها في أي جسم صلب.
- ينتشر المرض على جلد الأسماك وقد يسبب الطفيل في الأسماك قرح خارجية على الجسم.
- الاصابات العالية تؤدي إلى تأخر النمو وتساقط الخياشيم وتآكل في الجلد.
- يتواجد الطفيل في منطقة الفم وعلى طول الجسم والخياشيم.
- لا تؤدي الإصابة إلى حدوث نسبة نفوق ولكن مكان الإصابة قد يكون مدخل للإصابة بأمراض أخرى بكتيرية وفطرية.

مكتب منظمة الفاو في مصر

www.fao.org/egypt/en/
https://twitter.com/faoegypt
fao-egy@fao.org

منظمة الأغذية والزراعة للأمم المتحدة (الفاو)
القاهرة، جمهورية مصر العربية

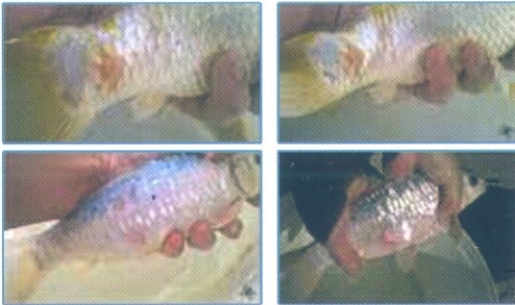


التهاب الجلد الطفيلي (الأيذوبودا) Ichthyoboda (Costia)

يصيب الأسماك في المياه العذبة والشروب، ويسبب هذا المرض طفيل الكوستيا *Cosia necatrix* وهو من الطفيليات وحيدة الخلية الدقيقة الحجم والتي تسبح في المياه بواسطة زوائد شعرية تسمى بالأسواط تتشابك هذه الزوائد مع السوط وتهاجم الجلد وخياشيم الأسماك وتؤدي إلى حدوث التهابات شديدة فيها.

الأعراض:

- ظهور طبقة رقيقة لونها أزرق رمادي على سطح الجسم.
- زيادة في نسبة المخاط على الجلد ويظهر في شكل بقع على ظهر الأسماك.
- الأسماك المصابة تسبح بحركات غير منتظمة وزعانفها ملتصقة بالجسم.
- تحاول الأسماك أن تحك نفسها بالنباتات أو الحجارة بالحوض.
- تأكل الطبقات الجلدية الرقيقة بين الزعانف وشحوب لون الخياشيم وتغطي بنسبة كبيرة من المخاط.



الدكتيلوجيرس (ديدان الخياشيم المفلطحة) (Dactylogyrius – Gill Flukes)

تصيب أسماك المياه العذبة، يتكاثر وينمو هذا الطفيل أساسا على الخياشيم وعلى الجلد، يسببه طفيل *Dactylogyrius sp* وتنمو البرقيات في داخل الطفيل الأم وتظهر الإصابة بهذا الطفيل في درجات الحرارة المنخفضة 14 – 17 درجة مئوية.

الأعراض:

- تظهر الاصابات العالية على الجلد على شكل خيوط رمادية مبيضة على طول الجسم وقرح على الجلد.
- يحدث تدمير للغشاء المخاطي بين الزعانف.
- الأسماك المصابة تكون نشطة عند مصدر الماء.
- قد تصيب الخياشيم ونفوق الأسماك.



مرض النقط السوداء (Black Spot disease)

يصيب أسماك البطي والقرايمط والعائلة البورية وكذلك الأسماك البحرية، وتسببه ميتاسركاريا ديدان التريمتورا، ويبدأ ظهور المرض في صورة نقط سوداء تغطي جسم السمكة ثم تتحول هذه النقط إلى بثور، تصيب الجلد والعضلات وتنتشر على الجسم والزعانف والأعضاء الداخلية وتظهر على الجلد بلون أسود.

الأعراض:

- يصيب عيون الأسماك مسبب عمامة العين.
- تميل الأسماك المصابة للعم ببطئ على جانبي الحوض أو بالقرب من الشاطئ.
- نسبة عالية من النفوق في الأسماك الصغيرة وحدوث ضعف عام في نمو الأسماك.
- تظهر على شكل نقط سوداء على الجلد وفي العضلات والأعضاء الداخلية.