



وزارة التربية  
منطقة الفروانية

مدرسة اجنادين / أ / ب

دفتر تربية

الصف الخامس

الفصل الدراسي الثاني

إعداد المعلمات

نيبال عبد الفتاح - ابتسام حسين - عزة محمود

تحت اشراف

رئيسة القسم / إيمان المشموم

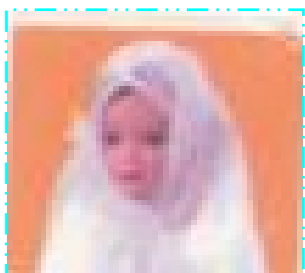
الموجهة الفنية / منى العمري

مديرة المدرسة / خديجة بندر



## مفهوم المساحة ووحدات المساحة

٢٠٠٨ / / م



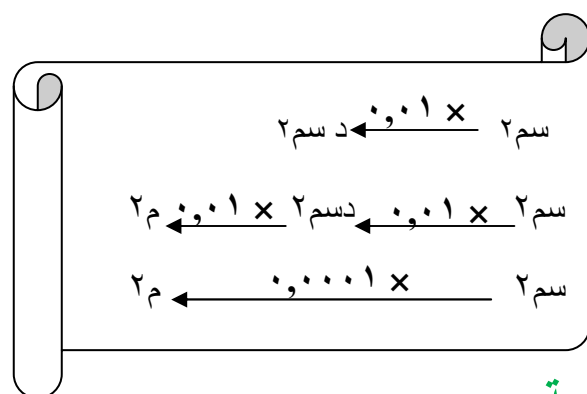
الحل بالكتاب المدرسي ص ١٣١ - ١٣٢  
تدريب (٥) ، (٦)

٢٠٠٨ / / م

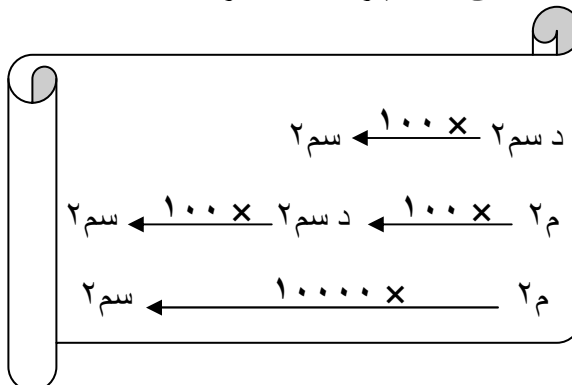
## تحويلات هامة



من الأصغر للأكبر



من الأكبر للأصغر



## وحدات أخرى لقياس المساحة

أكملى التحويلات الآتية :

(١) ٤ دسم = ٤ × □ سم

(٢) ٥ و ١ دسم = ١٠٠ × □ سم

(٣) ٣٦ سم = □ × □ دسم

(٤) ٤ و ٢٣ سم = □ × □ دسم



٢٠٠١ / / م

## تابعى تحويلات هامة



أكملى التحويلات الآتية:

$$(١) \frac{1}{٥} \text{ أمتار مربعة} = \square \times \square \text{ دسم} = \square \text{ دسم}^2$$

$$(٢) ٧ و ٢٥ \text{ أمتار مربعة} = ٧ و ٢٥ \times \square = \square \text{ سم}^2$$

$$(٣) ١٥٠٠ \text{ سم}^2 = \square \times \square \text{ دسم} = \square \text{ دسم}^2$$

$$(٤) ٣٥٠٠٠ \text{ سم}^2 = \square \times \square \text{ دسم} = \square \text{ دسم}^2$$



٢٠٠١ / / م

## مساحة المنطقة المستطيلة



نتيجة هامة:

$$\text{مساحة المنطقة المستطيلة} = \text{الطول} \times \text{العرض}$$
$$م = ط \times ع$$

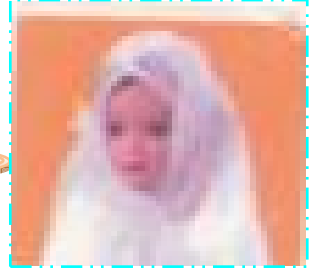
ما مساحة قطعة أرض مستطيلة الشكل طولها ٢٠ متراً، وعرضها ٥ و ٨ أمتار؟

الحل



٢٠٠٨ / / م

## مساحة المنطقة المستطيلة



تذكري أن :  
 $م = ط \times ع$

لوح من الخشب مستطيل الشكل مساحته ٣٦٠٠ سم<sup>٢</sup> وعرضه ٣٠ سم  
فما طوله ؟

الحل



٢٠٠٨ / / م

## مساحة المنطقة المربعة

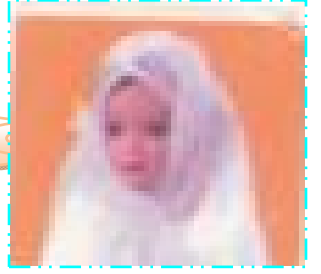


نتيجة هامة:  
مساحة المنطقة المربعة = طول الضلع  $\times$  نفسه  
 $م = ل \times ل$   
 $ل = \sqrt{م}$

أوجدي مساحة منطقة مربعة طول ضلعها  $\frac{١}{٤}$  م .

الحل





تذكري أن :  
 مساحة المنطقة المستطيلة = الطول × العرض  
 مساحة المنطقة المربعة = طول الضلع × نفسه

احسبي مساحة كل المنطقة التالية:

الحل:

أوجدى الجذر التربيعي للأعداد الآتية (بالتحليل):

٣٦٠٠ ، ٤٠٠ ، ١٠٠ ، ٦٤ ، ٢٥



## تابع إيجاد الجذر التربيعي



أوجدى الجذر التربيعي للأعداد الآتية (بالتحليل):

٦٢٥

،

١٦٩

،

١٢١



احسبى طول السلك اللازم لعمل سور حول حديقة مربعة مساحتها ٩٠٠ متر مربع .

الحل



م ٢٠٠١ / /

## مساحة المنطقة المثلثة

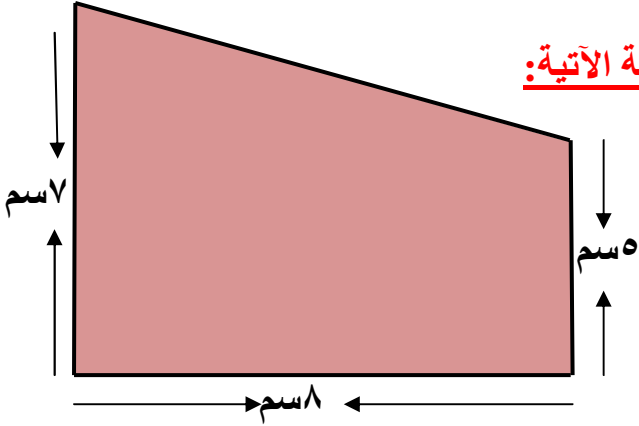


**نتيجة هامة:**

مساحة المنطقة المثلثة =  $\frac{1}{2}$  (طول القاعدة  $\times$  الارتفاع)

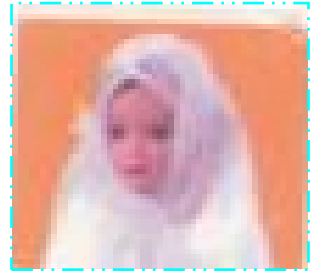
$$م = \frac{1}{2} \times (ق \times ع)$$

**أوجدى مساحة المنطقة الآتية:**



م ٢٠٠١ / /

## تابع مساحة المنطقة المثلثة



**تذكرى أن:**

$$م = \frac{1}{2} \times ق \times ع$$

حديقة مثلثة الشكل مساحتها ٣٦٠٠ م<sup>٢</sup> ، فإذا كان طول قاعدتها يساوي ٩٠ متراً ، فكم يكون ارتفاعها ؟

**الحل:**



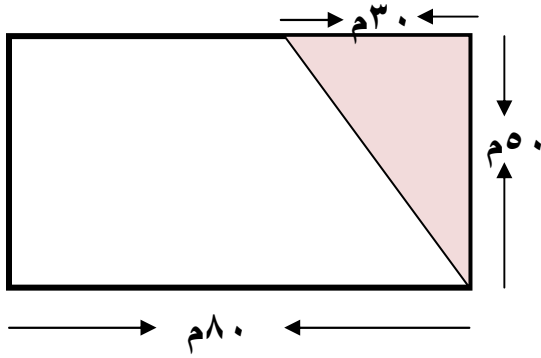




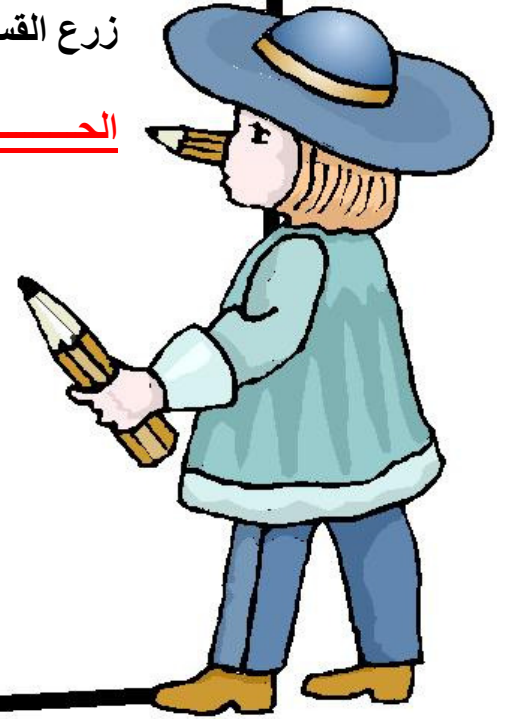
تذكرى أن:

$$م = \frac{1}{2} \times ق \times ع$$

الشكل المجاور لمزرعة مستطيلة الشكل طولها ٨٠ متراً ، وعرضها ٥٠ متراً ،  
زرع القسم المظلل فقط ، فكم تكون مساحة الجزء الباقي منها ؟



الحل:



إن شخصاً يتمتع بالإيمان له قوة  
تعادل تسعة وتسعين شخصاً  
لا يؤمنون



الكثير من الناس يتلقون النصائح  
ولكن الحكماء فقط الذين يستفيدون  
منها.  
مرآتك هي نفسك فكيف تراها.