



الصندوق الإجتماعي للتنمية  
مجموعة التخطيط والمتابعة  
قطاع السياسات البيئية



وزارة الدولة لشئون البيئة  
جهاز شئون البيئة  
قطاع الإدارة البيئية

# دليل الاشتراطات البيئية لمشروعات تربية الأغنام والماعز



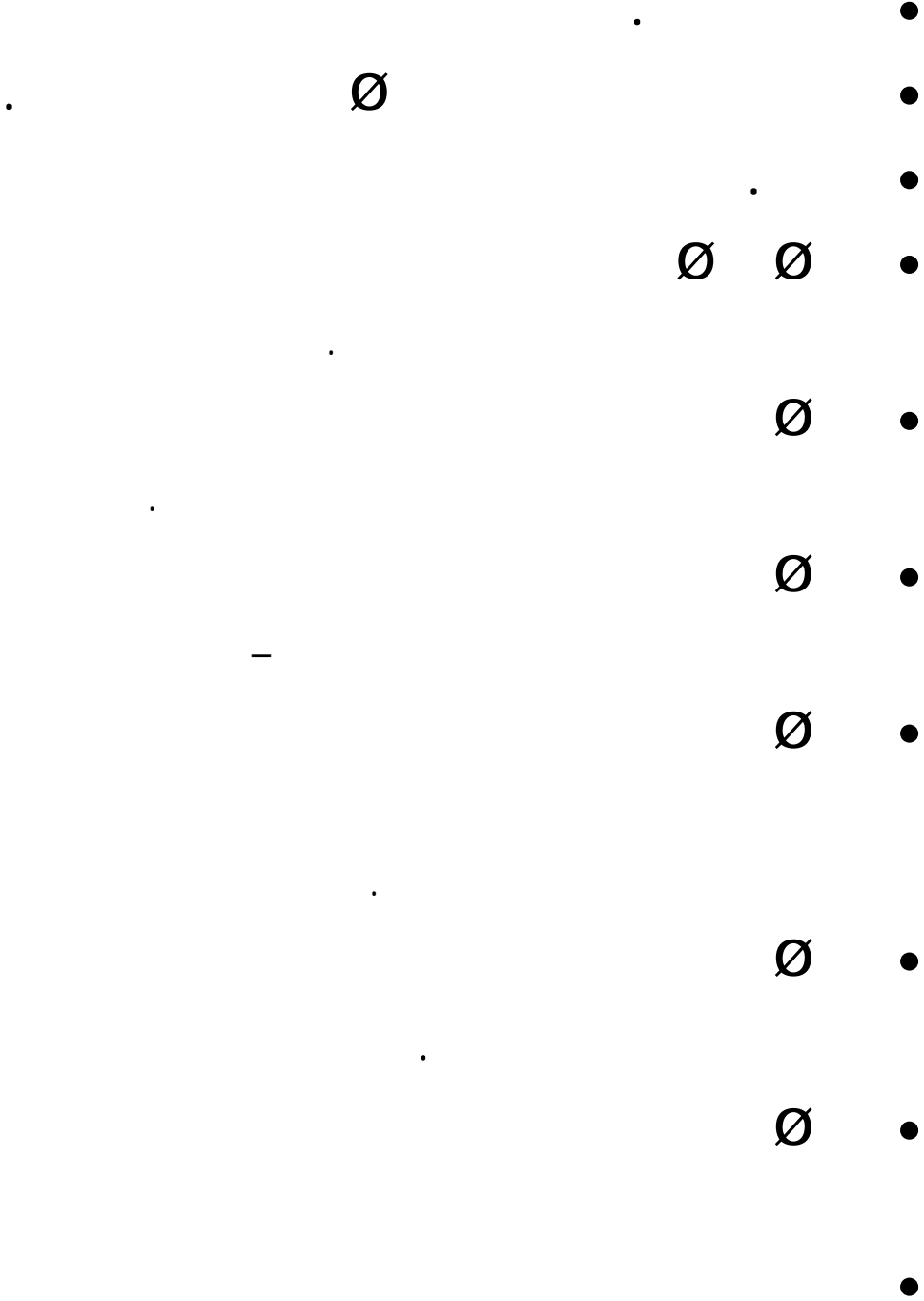
يناير ٢٠٠٧



## دليل الاشتراطات البيئية

# لمشروعات تربية الأغنام والماعز

<b>I</b>	
<b>II</b>	
<b>III</b>	
<b>IV</b>	∅
<b>V</b>	
é	: ∅ ∅
í	( ): ∅
ï	
èi	
ëi	
ée	- ( ): ∅ ∅
ëë	
êç	: ∅ ô ô ô
éí	∅
èi	∅
ëi	: ∅
íè	ô ô ô : ∅
îé	



## تقديم

في الوقت الذي تتواصل جهود التنمية للارتقاء بمستوى معيشة المواطن المصري في ضوء البرنامج الانتخابي الذي حدده السيد الرئيس محمد حسني مبارك لتوفير آفاق فرص عمل جديدة للشباب، تسعى وزارة الدولة لشئون البيئة لدمج البعد البيئي في كافة الأنشطة والمشروعات الإنتاجية للحفاظ على البيئة ولتكسيبها صفة الاستدامة تعظيماً للجدوى البيئية والاقتصادية والاجتماعية لهذه المشروعات.

ومن هذا المنطلق بادرت وزارة الدولة لشئون البيئة والصندوق الاجتماعي للتنمية وبمشاركة الوزارات والجهات المعنية الأخرى بإصدار دليل الاشتراطات البيئية لمشروعات الثروة بهدف تيسير الإجراءات وتعريف شباب الخريجين بالأبعاد البيئية التي يجب أخذها في الاعتبار عند إقامة أى مشروع في هذا المجال، إيماناً منا بأن دخول الشباب إلى مجالات العمل الخاص في ظل اقتصاديات السوق الحر يفتح آفاقاً جديدة للتنمية دعائمها الشباب والقطاع الخاص.

وإننا نتطلع إلى غدٍ مشرق يكون فيه الحفاظ على البيئة ضرورة من ضروريات الحياة وواجب وطني خاصة بعد أن صدرت المادة ٥٩ من الدستور لتعطي قوة دفع هائلة للعمل البيئي في مصر ولتكون سلامة النظم الطبيعية والبيئية نهجاً للمواطن المصري.

وزير الدولة لشئون البيئة

ماجد جورج إلياس

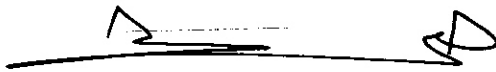
## كلمة السيد أمين عام الصندوق الاجتماعي للتنمية

انطلاقاً من السياسة العامة لبرنامج العمل الوطنى فى المرحلة القادمة والتي حددها السيد الرئيس محمد حسنى مبارك والأسس التي يركز عليها ( توفير فرص عمل حقيقية ) وللارتباط الوثيق بين هذه الأسس وجذب وتشجيع الاستثمار لتحقيق معدلات نمو مرتفعة كان هذا الإصدار .....

فقد بادر الصندوق الاجتماعي للتنمية ووزارة الدولة لشئون البيئة بإصدار دليل الاشتراطات البيئية لمشروعات الثروة الحيوانية ( الأغنام - الماعز ) .

بهدف تيسير الإجراءات وإزالة المعوقات وتوسيع قاعدة الاستفادة من الحزم التمويلية والتكنولوجية التي يوفرها الصندوق لدعم وتسهيل اتخاذ القرار الاستثمارى وتوسيع قاعدة التواصل والاستدامة للمشروعات .

أمين عام الصندوق الاجتماعي للتنمية

  
هانى سيف النصر

∅

/

•

—

.

.

.

/

•

—

.

.

•

.

.

.

•

—

.

.

.

•

.

—

.

.





# **الفصل الأول**

## **التعريفات والمصطلحات**



Õ Õ ...

Ù

Ù

:

.

:

.( Ù )

:

.

.

.Ù

.( )

.

.

.è

.é

.ê

.ë

.í

.î

:

( - - )

.( Field ) Ù

:

Õ

.

:

Õ

Ù

.

Ù

- Õ - - - ) Ù  
Õ Õ Õ Õ Õ Ù ( -

Õ Õ Õ Õ Õ Õ  
Ù

Õ Õ Õ Õ Õ Õ Õ Õ  
Õ Õ Õ

õí è  
éèèè

: Ø  
Ù

: Ø  
Ù

Õ Õ Õ

## **الفصل الثانى**

**( إرشادات )**

**الأساليب الحديثة لتربية الأغنام والماعز**

.è

- - )

Ù Ù .é

.è

.(

.Ù Ù  
Ù

.ë

Ù

.ì

) Ù

Ù

.í

.(

.î

.ï

-(

)

-

-

-

.é

:

.è

)

:

Ù Ù

(

.Ù

:

:

.é

ì

Ù : ù .ê

Ù ( é,í - é )

Ù ( ê,í - é,í )

Ù ( ë,í - ê,í )

Ù ( ì,í - ë,í )

( ð )

Ù .é

Ù ù ù .ê

Ù .ë

Ù .ì

Ù .í

( )

( ì è - ê í ) .é

( ê - é ) ù .ê

Ù .ë

: .ì

Ù ù .

.í

.î

Û ( éê ) Û .é

Ø

( êé - éõ ) Û ( ) Û .ê

Û ( êî - êì )

( é,í - é ) .ë

Û .ì

Û

Û .í

( éí ë - éì î ) Û .î

Û ( ì è - êí ) .ï

( êí )

( éêè - ñè ) .õ

õ - î

.ñ

- ) Û ( éí è ) .éè

.( Û -

Û .éé

:

( ï - í )

( )

( õ - î )

Û



Ù Ù

Ù

)

Ù

Ù

( ð - î )

éí è : .é

éí è : .ê

ê ( èè ) : .é

( ì è - èí ) : .ê

.é

ù

(éí è )

ù

ù

ù ù

ù

ù

ù

ù

ù

ù

ù

ù

( éè )

ù

ù

ù

ù

:

ù

.é

ù

.ê

ù

ù

õ

Ù

.

Ø

.è

Ù

.

.é

Ù

Ù

Ù

Ù

.

.ê

.

.ë

Ù

Ù

Ù

.

Ù

Ù

.ì

Ù

.

.í

Ù

.ù

Ù

Ù

Ù

:

Ù

ñ

( )  
 ù  
 ù ù  
 .  
 Ø  
 .  
 ) ù  
 ù ù ( ù  
 ù ù  
 ù  
 . ù ù  
 .è  
 Õ (i - ë) ù  
 . ù ù  
 .é  
 Õ ù (ë - é)  
 Õ  
 . ù  
 Ø  
 .  
 ù  
 ù ù Õ ù ù ù ù ù ù  
 . ù ù

Ø  
ù õ õ ù ù ù í - è

õ õ ù

õ ù  
õ ù õ ù ù  
ëï

.è

õ  
õ ù  
õ õ õ ù ù  
õ õ õ ù ù  
õ õ ù ù ù  
õ õ ù ù ù  
õ õ ù ù ù

( è ) ù

: ( % í è ) ù

õ ù õ ù ù ù ù .é

Ù

Ù

Ù

.ê

:

Ù

Ù

Ù

Ù

Ù

.Ù

.Ù

Ø

.é

Ù

Ù

Ù

Õ

Ù

.ê

Õ

Ù

Ù

.ë

Õ

Ù

Ù

Ù

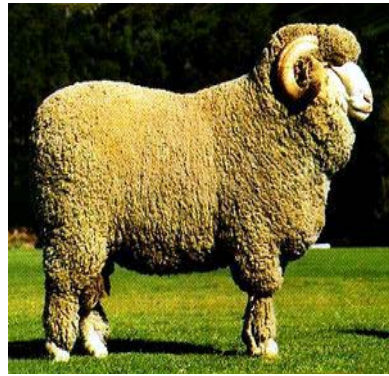


: éê .é  
 . (êí è) ( è ) : .  
 . (êí è) ( é ) : .  
 .  
 Õ Õ ) Õ ù ( ð ) .ê  
 . ( ê ) (





( )



éí

:  
.è

.é

.ê

.ë

ù

)

(

( ) .i

ù .

( - - ) .í



.

( ) : .è



.

.



.é

.

.

.ê



.

éî

Ø :  
( ê-é) Ø .è

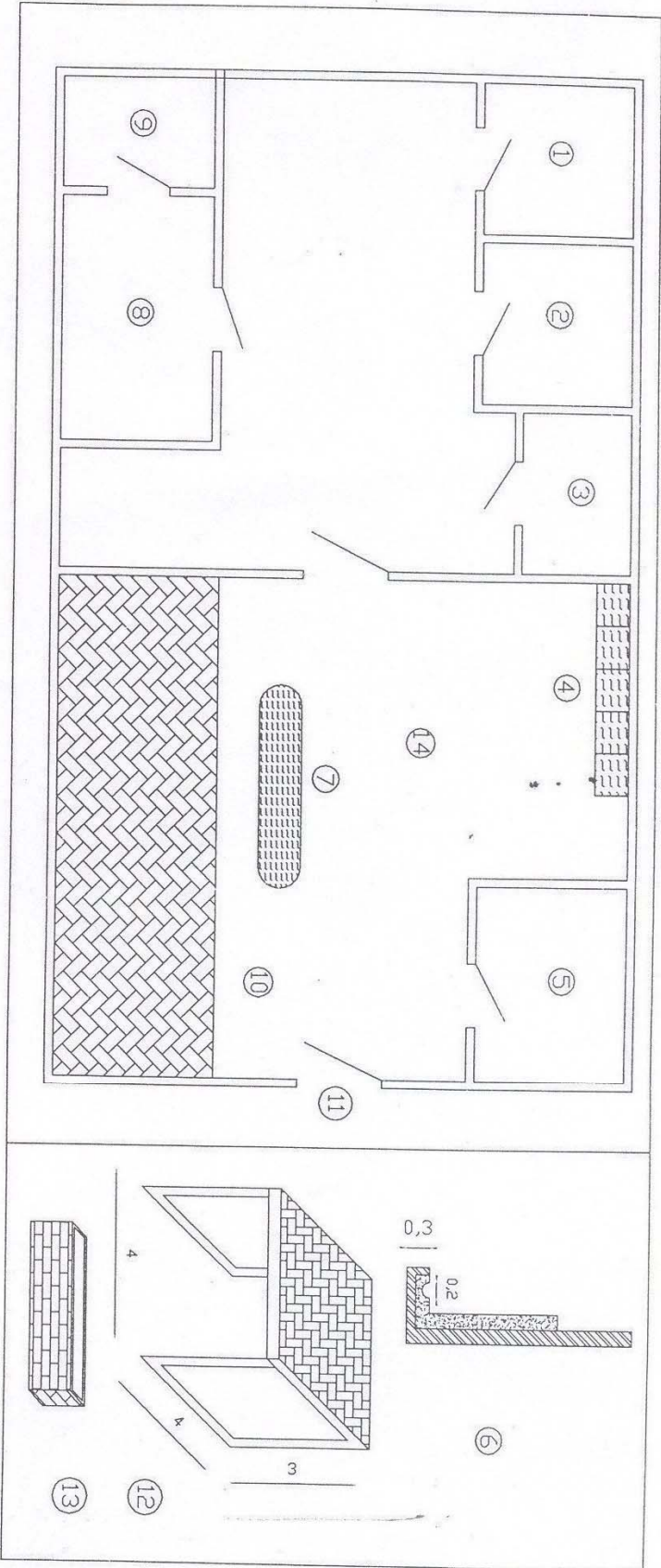
( èç-ð) Ø .é



Ø Ø .ê







حظيرة مفتوحة للأغنام

اسم اللوحة		تفاصيل الرسومات	
غرفة العزل	5	غذائيات على شكل طارئة	4
		غرفة الإدارة (المدير)	3
		غذاية على شكل طارئة من البناء بجوار حائط المرصعة بخصم 40 سم لكل حمل	2
		غرفة الراعي	1
		غرفة الآلة	9
		غرفة الوالدة	10
		مظلة بجوار سور الحظيرة (2م)	11
		باب	11
		حوض للتعشيق	14
		حوض للشرب ارتفاعه 3م وطوله من 3-5م	13
		حوض للتعشيق	14
		حوض للشرب	8
		حوض للتعشيق المتقدم	9
		مظلة للتعشيق	12
		حوض للشرب	7
		حوض للتعشيق	12
		حوض للشرب	13
		ملاحظات	

1- الرسومات للاستشارة فقط 2- أي عناصر إنشائية يتم تسميتها أو تنفيذها يجب أن تكون تحت إشراف مهندس 3- الأبعاد بوحدات المتر الطولى

## **الفصل الثالث**

**( إرشادات صحية )**

**الأمراض المشتركة بين الأغنام - الماعز والإنسان**

Ø

Ø	Ø	
:		
Õ Ù Õ		.è <b>Foot &amp; mouth disease</b>
Õ Õ	Õ Õ Õ Õ	.é <b>Rabies</b>
		⊗ ⊗ Ô Ô <b>Pastulor Dematitis</b>
Ù Õ Õ Õ Ù Õ Õ Ù	Õ ( )	.ë ( ) <b>Rift valley fever</b>
:		
Õ Õ Ù Ù		Q ( ) <b>Q Fever</b>
:		
Õ Õ Õ	Brucellosis Beltimsis	.î <b>Brucellosis</b>
	( )	.ï <b>Salmonellosis</b>
Õ Õ Ù Õ Õ Õ Õ Ù	( ⊗ ) ⊗	.ð <b>Tularemia</b>

Ø	Ø	
Ù	( )	<b>Anthrax</b> .ð
		Ø .èç <b>Pseudotuberculosis</b>
Ù		ÕÕÕÕÕ .èè <b>Listeriosis</b>
		.èé
:		
	.	.èê <b>Ring Worm</b>
:		
( )		.èë ( ) <b>Sleeping disease</b>
		.èì <b>Babesiosis</b>
		.èí <b>Leshananiasis</b>
		.èî <b>Toxoplasmosis</b>
( )		.èï ( ) <b>Fascioliasis</b>
		.èð <b>Hydatiasis</b> ( )
		.èç <b>Ticks infection</b>

"

"

( )	õ	Ø	ì		è
	èç		í		é
	èè	Ø	î		ê
	èé		ï		ë

( Anthrax ) : .è

( B. Anthracis)

Õ  
 . Õ                      Ù  
 Õ    Õ    Õ                                      Ù  
 Õ    Õ  
 Õ            Õ            Õ                      (            )

(Necrotic Hepatitis D.) (Black.D.) : .é

Õ    Õ    Õ    Õ                      (Cl. Novyi)  
 Õ            Õ ) Õ    Õ                                      Ù  
 Õ                                      Ù                      (F.hepatica  
                                     Ù  
 Õ    Õ

: .ê

Õ                                      Ù  
 Salmonella Group    Õ  
 (Mac Ckonkey)                                      (SalmonellaTyphi., Entritids)

(LOCK Jaw) : .ë



(Cl. Teteni)  
 (Colibacillosis) :  
 E.Coli  
 (Jhones D.) :  
 Mycobact. Jhones  
 Mycobact. Para T.B  
 (T.B.) :  
 (Mycobact. Bovis)  
 Zeil Nelson stain  
 (Lamb Dysentery) :  
 Cl. Perferings Welchii type B  
 (Contagious Abortia) :  
 B.Meltinsis B.Ovis  
 (C.F.T., ELLSA, F.A.T.) (Rose Bengal test, Bang ring t.)  
 (Pulpy Kidney) :

Cl. Perferings Welchii type D  
 ù

õ õ ù  
 ( )

**(Contagious Agalactia in sheep) :** .ée

õ õ õ õ õ õ õ õ  
 (Mycoplasma A galactia)

**(Contagious Caprine P.P):** .ée

õ õ õ (Mycoplasma Mucoides)

õ ùõ õ

õ ) ù

.(

	î		ë	è
			ì	é
			í	ê

**( Rabis )** .è

( Rhabdo v. ) ù

**F. M. D** .é

( A , O , C , Asia , SAT , SAT2 , SAT3 ) ( Picorna Viridae )

**( Catarrhal Fever of Sheep ) or ( Blue Tonge )** .ê

( Arthropod born D. ) Õ

Õ ) ( Orbivirus ) ( Reo Viridae )

- - - -

Õ Õ

- -

Õ Õ Ù ( Ù

Õ Ù Õ Õ

Õ Õ ( %ñè )

Õ Ù

**( P P R ) :** .è

(Paramyxo v.)

Õ Õ ) Õ (Morbil virus)

- Ù - - -

(Ù

Õ Õ

Õ Õ Õ

**( R. V. F. )** .ì

( Buny Viridae )

( Mosquito born D. ) ( Philibo v. )

Õ Õ Ù Ù

- - )

Õ (

**( Nairobi D. in Sheep )** .í

Õ ( Tick born D. ) Õ Õ

- ) ( Buny Viridae )

( PPR ) ( - Ù -

Õ Õ Õ Õ

**( Sheep Pox )**

.î

( Capripox ) Õ Õ

Õ Õ ) Õ

( %í è ) Ù

(" Mocale – Papule – pustull –Scar") Õ – –

Õ Õ Õ Õ

.

## **الفصل الرابع**

**الاشتراطات الفنية والصحية والبيئية  
الواجب مراعاتها في مزارع الأغنام والماعز**

ö ù  
õ õ ù ù ù  
õ õ

õ ( èè )  
õ õ õ õ õ õ

( ) ù ( é )  
.

õ õ õ  
õ õ õ éññí éèð

õ õ éèè ù ù ù  
.

( ) ù  
.( ) .

( õ ) õ  
%éè-í ù

õ ùõ ( é,éí ) ( )  
.( è ) ù

éí ù :

õ õ

:

.

ëè -éí

.ù

õ ù õ

:

.

ù

õ éí õ éê

:

.

õ õ

% é ù

ë

ù

ù

:( )

.è

õ õ

õ õ

õ

õ

õ

õ

õ

ù

(

)

:Ø

.ì

õ õ

:

.í

ù

ù

ì è

ù

Ø

:

ù

ù

.é

ù

.ê

.ù

ù

.ë

.ì

õ

.í

éñðë Õ éí í Ù .î

Ù

Ù

éññì ì

.î

:

( Õ Õ Õ Ù )

Ù

:

Ù

.é

( )

Ù

Õ Õ éñî ê ñë

.èèèè ì ì

Õ Õ Õ ( )

.é

Ù

Ù

.ë

Ù

:

Õ

:

Õ Õ Õ

Õ

Õ

Ù



õ õ

.

:

( )

:

.é

õ

ù

.ê

.(

)

ù

ù ù

ù

.ë

õ õ õ

ù ù

ù

.ì

ù

.í

:

.é

õ

õ

õ

õ

.ê

õ õ

( )

õ õ õ

.ë

:

ù ù

ù

.é

õ õ

ù

ù

.ê

( )

.ë



وزارة الدولة لشؤون البيئة  
جهاز شؤون البيئة  
قطاع الإدارة البيئية  
الإدارة العامة للتفتيش البيئي

## نموذج إرشادى

للسجل البيئى لمزارع الأغنام والماعز

( نسخة غير مخصصة للبيع )

-è

..... ( é-é )  
 .. ..... ( ê-é )  
 ..... Û ( ë-é )  
 ..... ( ì-é )  
 ..... ( í-é )  
 êèè / / êèè / /

-ê

..... ( é-ê )  
 ..... ( ê-ê )  
 ..... ( ë-ê )  
 ..... ( ì-ê )  
 ..... Û ( í-ê )  
 ..... ( î-ê )  
 .....  
 ( ... / / ) ( ï-ê )  
 ( ð-ê )

-ê

..... ( é-ë )  
 ..... ( é-é-ë )  
 ..... ( ê-é-ë )  
 ..... ( ë-é-ë )  
 ( ..... - - - ) Õ Õ Õ ( ì-é-ë )

( é-ê )

( é-ê-ë )

:

Û ) ( ... - Û -		

- - - )

( ê-ê-ë )

( ..... -

-

-

Õ Õ Õ - - Û )

Û

( ë-ê-ë )

( ..... )

( ê-ê )

( ..... - - )

( é-ë-ë )

.....

( ê-ë-ë )

:

( ë-ë-ë )

.....

-

.....

-

( ë-ê )

..... ( - - )

( é-ì -ë )

.....

( ê-ì -ë )

:

( ë-ì -ë )

.....

-

.....

-

:( ) -i ( è-ë )  
 ..... ( / ) ñi /i -  
 ..... ( / ) î ê/ñë -  
 ..... ( / ) ðê/î ð -  
 ..... ( / ) ðé/éëi -

· ( é-ë )  
 Ô Ô ( ê-ë )  
 ·

· ( - - - - ) -i  
 Ô œ ( ) ( è-î )

· ( é-î )  
 (..... - - ) ( é-ê-í )  
 (..... - - ) ( ê-ê-í )  
 Ô - Ô - ) ( ë-ê-í )  
 ( ..... -

:( ) Û ( ë-í )


:( ) ù (ì-í)


-í  
(è-í)

.....  
..... ( / è ) ù

õ ñî / î õ ì  
 õ  
 õ - õ ù - - ) (é-é-î)  
 õ õ - ù -  
 .(

:( ù ) (é-í)  
(é-ê-î)

..... / è

ù ( / )	( / )	

ù ù \*

( ê-ê-î )

/

:

( ) ×

.... ( - - ) ×

( /<sup>è</sup> ) ×

..... ×

.... ( ) ×

..... ×

: ù ×


..... ( % ) ×

..... ×

( ë-ê-î )

õ õ õ õ

:

ù ( / )		( / )	

õ é

õ õ õ õ ,

ñì /ì

õ õ éñðñ ñ

îî îê îé ,

ðê/ì ð

ì è



( ê-í )

( é-ë-î )

(       )

( ê-ë-î )

.....

	( / <sup>è</sup> )	( / )	

( ë-í )

( é-ì -î )

(       )

( ê-ì -î )

- Õ

-       ) Û

( ..... - Û

.....

.....

.....

.....

:

	( / <sup>è</sup> )	( / )	

Ø (ì-í)

(é-í-î)

.....

Ù ( / )	ñì / ì	( <sup>è</sup> / )	

Ù Ù \*

-î

(è-î)

.....

(é-é-ï)

(ê-é-ï)


..... Ù

(ë-é-ï)

Ù

(ì-é-ï)

(é-î )

( é-ê-ï )

( ê-ê-ï )

.....

:


..... ù

( ë-ê-ï )

ù

( ì -ê-ï )

Ø (ê-î )

( é-ë-ï )

( ê-ë-ï )

.....


..... ù

( ë-ë-ï )

ù

ù

( ì -ë-ï )

وزارة الدولة لشؤون البيئة  
جهاز شؤون البيئة  
قطاع الإدارة البيئية  
الإدارة العامة للتفتيش البيئي

## نموذج إرشادي

### لسجل المخلفات الخطرة لمزارع الأغنام والماعز

( نسخة غير مخصصة للبيع )

Ô Ô - è

: é-é

: ê-é

: ë-é

: ì-é

: í-é

: î-é

: Û ï-é

:

: ð-é

/ / / /

- é

: é -é

: ê -ê

: ë -ê

: Û ì -ê

: í -ê

: Û î -ê

: ð -ê

: ñ -ê

.ê

: é -ë

: ê -ë

ë -ë

:

.ë


: .i


:∅

:∅ ∅

:

:

∅

:

:

:

## **الفصل الخامس**

### **إجراءات الترخيص**





محافظة:  
مديرية الزراعة:

**طلب ترخيص إقامة مشروعات الثروة الحيوانية والداجنة  
على أراضي غير زراعية**

١. أسم الطالب:
٢. العنوان:
٣. موقع الأرض:
٤. بيان الأرض المطلوب الترخيص بإقامة المشروع عليها:  
س ط ف  
ناحية مركز محافظة  
حوض
- المساحة:  
الحدود: بحرى قبلى  
شرقى غربى
٥. الموقع المطلوب له الترخيص ( محرر له مخالفة / لم تحرر له مخالفة )
٦. الأرض المطلوب لها الترخيص ( داخل الزمام / خارج الزمام )
٧. أسم مالك الأرض المطلوب البناء عليها:
٨. أسم حائز الأرض المطلوب البناء عليها:
٩. رقم بطاقة الحيازة / رقم بطاقة الخدمة للأراضي الصحراوية:
١٠. حملة مساحة الحيازة: سهم قيراط فدان  
ملك إيجار وضع يد  
س ط ف س ط ف س ط ف
١١. مفردات الحيازة:
١٢. الغرض من إقامة المشروع:

توقيع مقدم الطلب

( )

تحريراً فى / / ٢٠٠

موافقة المالك:

( إذا لم يكن الطلب مقدماً منه ): أوافق أنا  
مالك الأرض المشار إليها على إقامة المشروع موضوع هذا الطلب على المساحة المطلوبة  
والمملوكة لى.

توقيع مقدم الطلب

( )

تحريراً فى / / ٢٠٠

تصديق الجمعية الزراعية بناحية:

البيانات المبينة بعالية صحيحة ومطابقة لسجلات الجمعية وتم توقيع المالك أماناً.

خاتم  
الجمعية

مدير الجمعية

رئيس الجمعية

إيصال

الطلب المقدم من السيد

استلمت أنا

مستوفياً كافة متطلبات الحصول على خدمة التراخيص بإقامة مشروعات الثروة الحيوانية  
والداجنة وقيد الطلب برقم بتاريخ / / ٢٠٠ ويتم إعلان قرار الإدارة

فى طلب منح الترخيص المطلوب خلال ٦٠ يوماً من تاريخه.

توقيع الموظف المختص

محافظة:  
مديرية الزراعة:

### طلب الترخيص بتشغيل وتجديد مشروعات الثروة الحيوانية والداجنة

أسم مالك المشروع:  
أسم المستأجر:  
أسم المدير المسئول:  
الاسم التجارى للمشروع:  
رقم السجل التجارى:  
نوع النشاط:  
عنوان المنشأة:  
عنوان المركز الرئيسى:  
رقم وتاريخ الترخيص بإقامة المشروع ( للمقام منها بعد العمل بالقانون رقم ١١٦ لسنة ١٩٨٣ )  
عدد الوحدات ومساحة كل منها:  
الطاقة الكلية للوحدة أو لعنبر الدواجن:  
\* الخدمة المطلوبة:

مقدم الطلب

الاسم:

الصفة:

التوقيع:

تحريراً فى / /

\* يوضح أمام خانة الخدمة المطلوبة ما إذا كان المطلوب ترخيص بالتشغيل لأول مرة أو تجديد الترخيص بالتشغيل لمشروع لا يزال مستمراً فى النشاط وفقاً للشروط الفنية السابق منح الترخيص بشأنها.

( فى كلتا الحالتين يسرى الترخيص لمدة ثلاث سنوات ).

.....

إيصال

الطلب المقدم من السيد

استلمت أنا

مستوفياً كافة متطلبات الحصول على خدمة تراخيص تشغيل مشروعات الثروة الحيوانية والداجنة وقيد الطلب برقم  
بتاريخ / / ٢٠٠٠ ويتم إعلان قرار الإدارة  
فى طلب منح الترخيص المطلوب خلال شهر من تاريخه.

توقيع الموظف المختص

( )





/	/	/	
	...	/	/
ō ( ō )			.é
ō			.ê
ō			.ë
ō	ù		ù
			.ì
			ù
.éññè / êée	(	)	.í
.(	)		.î
	.(	)	.ï
			.ð
			.ñ
			.ée

---

:

Arab Republic of Egypt  
The Cabinet of Ministries  
Ministry of State for Environmental  
Affairs  
Egyptian Environmental Affairs Agency

٠٠٠ ٠٠  
٠٠٠ ٠٠٠٠٠ ٠٠  
٠  
٠٠٠ ٠٠٠٠٠ ٠٠٠٠٠

Ø Ø

( )  
Environmental Screening Form (B)

٠ ٠٠ ٠ ٠٠ ٠ è  
-----: é,é  
( ٠ ٠ ٠ ) : ê,é  
-----  
(èèè ٠ ٠ ) : ë,é  
-----  
----- : Ø ì .é  
----- :  
----- :  
----- : í .é  
----- : ٠٠ ٠ é  
)

٠  
(  
----- : ٠٠٠ è .é  
-----  
     
 ù   
 ù



----- : ù õ õ õ

----- ø ----- .ë

-----  
-----  
-----

----- : ù -----: ----- : è .ë

----- : ù -----: ----- : é .ë

-----: õ õ ----- : ê .ë

-----

----- : ----- .ì

-----: -----: ----- : è .ì

-----: -----: -----

-----: -----: ----- : é .ì

-----: -----: -----

----- ( õ õ ) ----- : ê .ì

-----

----- ----- : ë .ì

----- ( ø ) ø ----- .í

-----: ----- : é .í

-----

-----

----- ( èù ----- ) ----- : ê .í

-----

-----

-----

-----: ----- : è .í

-----: -----: ----- : ì .í

-----:

í î



-----

Ù í .î

î .î

-----

-----

-----

: ï .î

-----

-----

-----: -----: ð .î

( èèè/ / / )

-----: -----: ñ .î

(èèè/ / / )

----- .î

( )

é .ï

-----: ----- -

-----

/è ( ): Ù

----- (èèè Õ Õ ) :

-----: ----- -

-----

/è ( ): Ù

-----: Ù

-----

( Ù ) :

( ) -

( ) -

( )

( ) è -

Ù -

í ï

( )

ê .ï

ë .ï

: ù ù

( ò ò )

: ø ø .ï

: é .ð

: ê .ð

ë .ð

( )

ì .ð

í .ð

í ð

í .õ

-----

----- :

ù

ï .õ

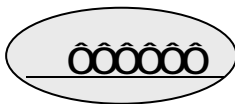
-----

ù

õ .õ

-----

-----



•

•

ù

-----

:

...  
ôôôôôôôôôôôôôôôô ô ô

-----

:

/ /

-----

:

ôôôôôôôôôôôô ôôô

-----

:

ôôôôôôôôôôôô

: ô ô ôô

----- :

----- :

----- :

í ñ

## **الفصل السادس**

### **القرارات والقوانين**

**التي أستند إليها في إعداد الاشتراطات**

قرار رقم ٥٨ لسنة ١٩٧٢

Õ Ù Õ Ù Õ Ù í î Ù Ù  
éñí ì ì í è

Ù éñí ì ì í è

Ù

Õ

éñí ì

ññé

1

Ù

Ù

Õ

éñí ì

èì èè

1

Õ

Õ

Õ

Õ

éñí ì

èì èè

1

éñí ì

éèèî

Ù

éñí ì

ì èî

1

Ù

Ù

:

øô

øô

ô

- è

ô

ô

ø

ø

ø

ì í

ô èî ç ô

ô

èðì è

èì è

:

èðì ì

-

Õ

Ù

:

Ù í è ) : í è è \_\_\_\_\_ -  
.( ( )

Õ í è è ) : í è è \_\_\_\_\_ -  
Õ Õ ( ) Ù

.( è è è , è è ) : Ù \_\_\_\_\_ -

.( í è è ) : \_\_\_\_\_ -

.( è è è , è è ) : Ù Ù \_\_\_\_\_ -

Õ Õ

Ô Ô

- é

:

.Ù Ù (é)

Õ (è)

Õ Ù Ù (ë)

Õ Õ Õ Ù (ì)

Ù (í)

Õ Õ Õ Õ Ù éí Ù

Ù Ù

Õ Õ Õ Ù (î)

Õ Õ

Û

Ù



Õ

Ù Ù

(è)

Õ  
Õ Õ Õ

Ù

Ù

é,î è

Ù (î)

Ù Ù

Õ Ù Ù  
Õ Ù ì,î í Ù  
í è , é,î è ,Ù

(í)

î í )

.( é,î è ,  
Ù

Õ Õ  
,Ù Õ Õ Õ Õ Õ Õ î í ) : Ù Ù  
Õ Õ í è , Õ é , í è , é,î è  
,(Ù î í , é,î è ,

Õ Õ ì,î í Ù  
Õ é,î è Õ ì , Ù é,î è

Ù

Õ Õ Ù (î)

Ù

Õ Ù Ù (î)  
ùÕ è,é Ù Ù

Õ Õ Ù Ù  
Õ Õ Ù éðè





õ õ õ (éê)

õ õ (éë)

õ õ õ õ õ (éì)

õ ù ù ()

ù ù ()

õ õ õ ()

ù ù ù ù ()

ù õ õ ù õ õ ()

õ õ õ ù ù ù

õ ù ù ù ()

ù ()

éí è (éí)

:

()

õ õ ù ()

õ õ ù õ

ù ()

õ

õ

ù

ù



õ ù õ õ ê,í -

ô è ô - è

ô ô ô ô ê ô .éç ·èi ·èé ·èè ·èç ·ð

:

õ õ (é)

õ õ

õ õ ù

õ (è)

ùõ

ù

è

ù

(è)

ù ù (í)

õ õ

ù ðè ù

ù

õ õ õ (í)

õ õ õ

.ù

õ (í)

õ

ù

ô ô ø - ì

Ô èđĩ ě èëçê èđĩ ě èëçé - í  
 . \*èì ì ě èêér  
 . Ø . - î  
 .( èđĩ é èë ) èêðè éđ  
 Ø :



.èđĩ ě èì ì ě \*



õ õ õ

ù

:

õ ù õ õ õ ( ) í è	í è	
ù õ õ õ ( ) í è	í è	
èè , èè		∅
	í è	
èè , èè		∅ ∅

œ ô

(é)

∅

(è)

( / )

éñi ð / éê / éë :

éñi è í ð

ò ù ù

ò ò í è

ò ò è í

ò

ò ò ò ò ( ) í èè

ù - ù

ò ò ò ò

ò ò ù

: éñi è í ð é/

ò ù	í è	
ò ò ò	( ) í èè	
ò ù ò ò	í èè	
ò ò ò	( ) í èè	

ù ù

ò ò

éñi è ò í ð ò ò ò é/ ù

ù

ø

éñ / / :

/



( - )

-	/	
	/	
	/	
	/	
	/	
	∅ /	
	/	
	/	
∅	∅ /	
	/	
∅	/	
∅	/	
	/ :	