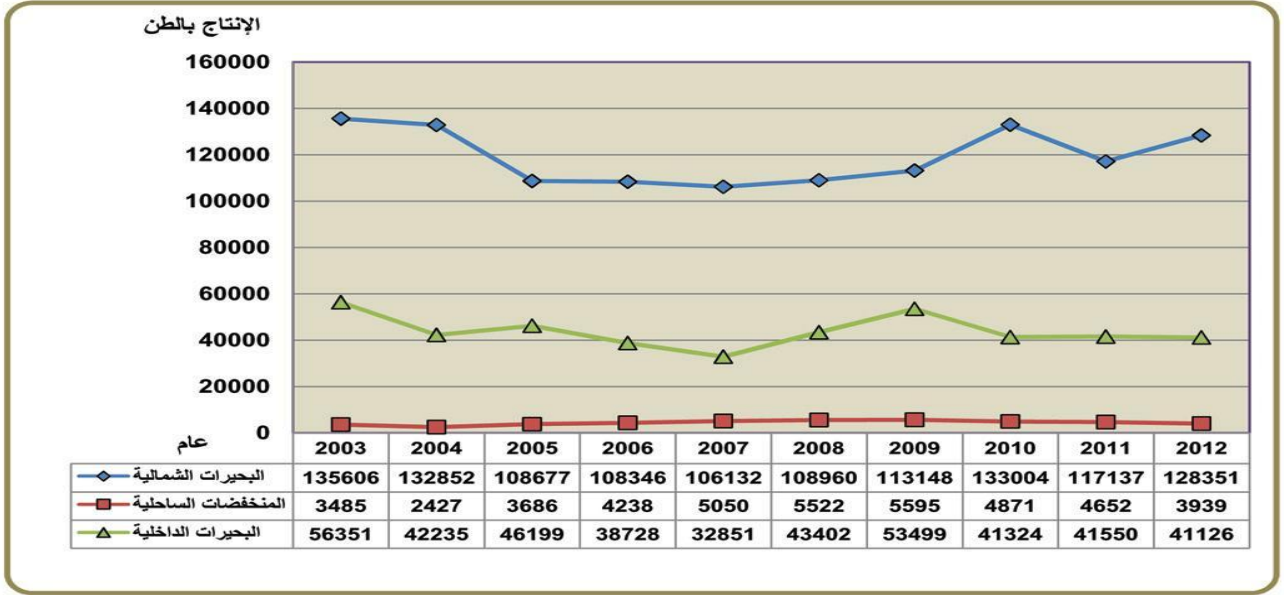


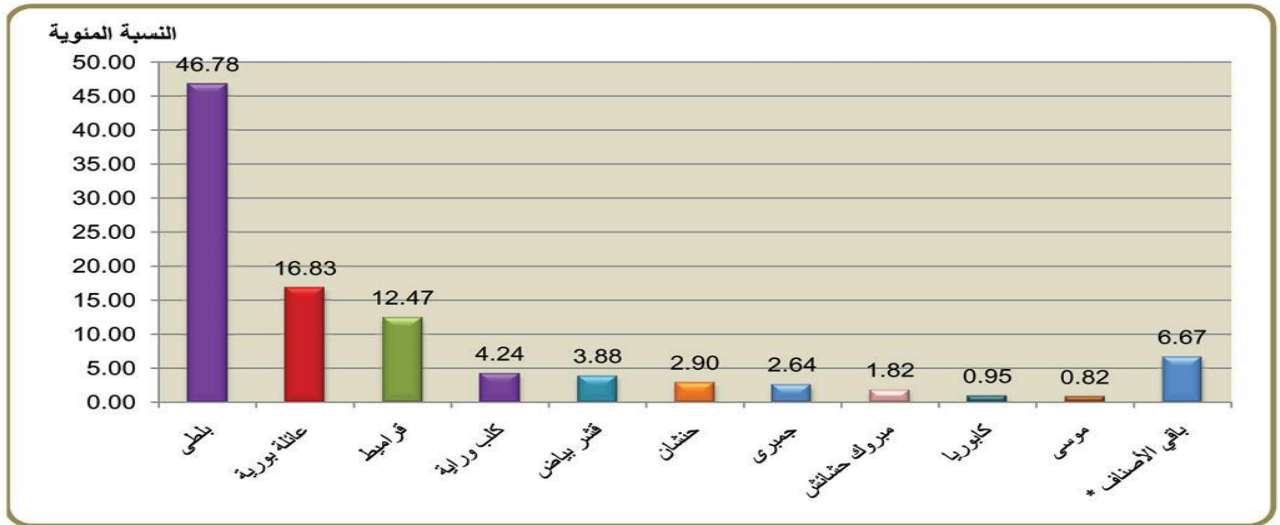
شكل 1-3-3 تطور المصيد من البحيرات (2003 - 2012) - بالطن

Figure 3-3-1, Catch trend of all Lakes\ MT- (2003 - 2012)



شكل 2-3-3 التركيب النوعي (%) لأهم أصناف البحيرات عام 2012

Figure 3-3-2, Qualitative structure (%) of the most important species of Lakes - 2012



* Rest Species: Include all items of the table except the top ten species

(الأصناف ذات النسب المتدنية + الأصناف الأخرى)

إشراف/ م.نبيلة النجدي

أعدته على الموقع/ فاطمة مصطفى عزمي