

الدولية لخرائطيم الري الراشحة
البيئة

EL DAWLEYA LEAKY HOSES



Head office : 4,Ibrahim st., Heliopolis, Cairo , Egypt. po.Box : 11341 Phone: +20 (2) 22909898
Fax: +20 (2) 24153218 Email: ElDawleyaleaky@gmail.com Factory : Obour City

أهم مميزات استخدام الخراطيم الراشحة (لكي هوز) في الري:

1- المحافظة علي البيئة واستدامتها .

2- انخفاض تكلفة التشغيل والصيانة بمعدل 40% .

المحافظة علي البيئة واستدامتها وتتمثل في الآتي:-

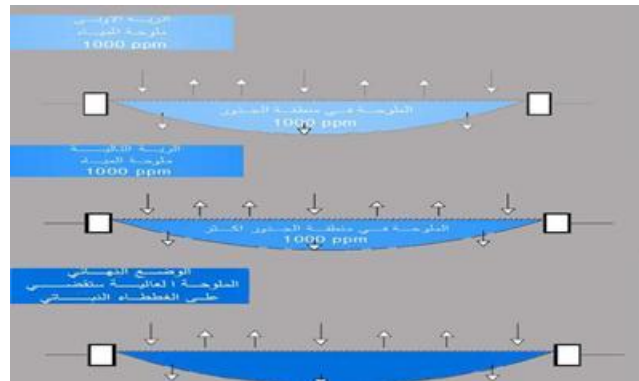
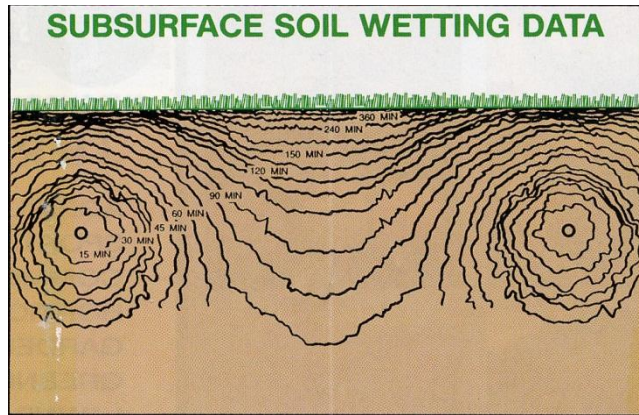
توفير وترشيد استهلاك المياه أهم المصادر الطبيعية بنسبة من (45 - 50%) مقارنة بنظم الري السطحية نظراً لجفاف السطح وانعدام البخر والتسرب العميق للمياه.

يمنع التلوث البيئي الناتج من استخدام مبيدات الحشائش بنسبة 100 % ومن المبيدات الحشرية والفطرية بنسبة 50%.

يزيد من خصوبة التربة بسبب إمكانية حقن الهواء ومعقمات التربة والجذور عن طريق شبكة الري أثناء فترة نمو النبات.

يمكن باستخدام هذا النظام استغلال جميع أنواع الأراضي في الزراعة بما في ذلك الأراضي الغدقة (غير جيدة الصرف) أو شديدة النفاذة.

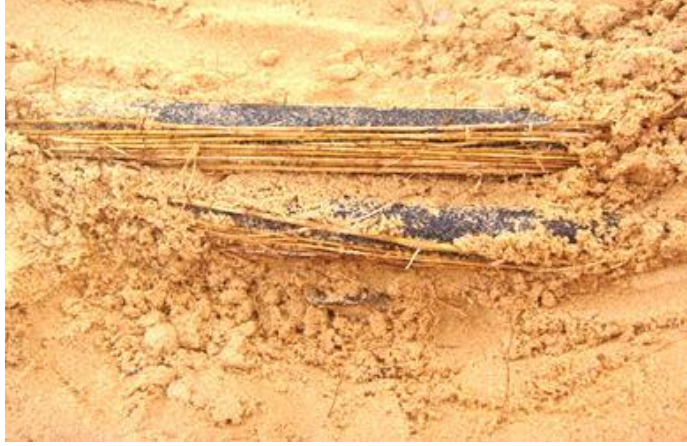
التغلب علي مشكلة الملوحة الموجودة في معظم الأراضي الصحراوية وإمكانية الغسيل الدوري لها لطرد الأملاح بعيداً عن منطقة انتشار الجذور.





زيادة معدل النمو الخضري والثماري للنباتات بنسبة من 20 - 25% نظراً لما يلي:-

- توافر الرطوبة بالكمية والتجانس المنتظم في منطقة انتشار الجذور وعدم تعرض النباتات للنهايات العظمي والصغرى للرطوبة.
- التوزيع العادل والمنتظم للأسمدة والعناصر الغذائية وخاصة بطيئة الحركة منها مثل الفوسفور في صورة ذائبة بمنطقة الجذور.
- قلة الإصابات الحشرية والفطرية للنباتات لجفاف سطح التربة وتهيئتها دائماً.
- انعدام التنافس بين الحشائش الضارة والنباتات في المياه والأسمدة.
- يوفر نظام الري المغطى (خرطوم لكى) حمايه شبكه الري من الاكسدة لعدم تعرض مياه الري للهواء .



صورة 1



• انخفاض تكلفة التشغيل والصيانة بمعدل 40% للأسباب الآتية:-

- 1- يوفر من 30 - 35% في كمية الطاقة المستخدمة (كهرباء- ديزل).
- 2- يوفر من 70 - 75% في العمالة اللازمة لعملية الري والتسميد ومقاومة الحشائش.
- 3 - يوفر من 40 - 45% في الأسمدة والمبيدات المطلوبة لرعاية النباتات.
- 4- زيادة العمر الافتراضي للخراطيم الرشحة لبعدها عن العوامل الجوية وعدم تأثرها بالكيماويات.
- 5- الجذور لا تتخرق الخراطيم الرشحة لعدم وجود ثقب بل توازي الخرطوم (صورة 1).
- يوفر نظام الري المغطى (خرطوم لكى) حماية شبكه الري من السرقة او اتلفها لدنفا .

- امثله على استخدام الري المغطى (خرطوم لكى) وتصميم الشبكات حسب نوع الزراعة

1. فى الاراضى الزراعيه.
2. فى الاراضى الصحراوييه.
3. فى الحدائق العامه والخاصة .



• مقياس رطوبه الارض



المسطحات في 2011 قبل تبديل شبكة الري



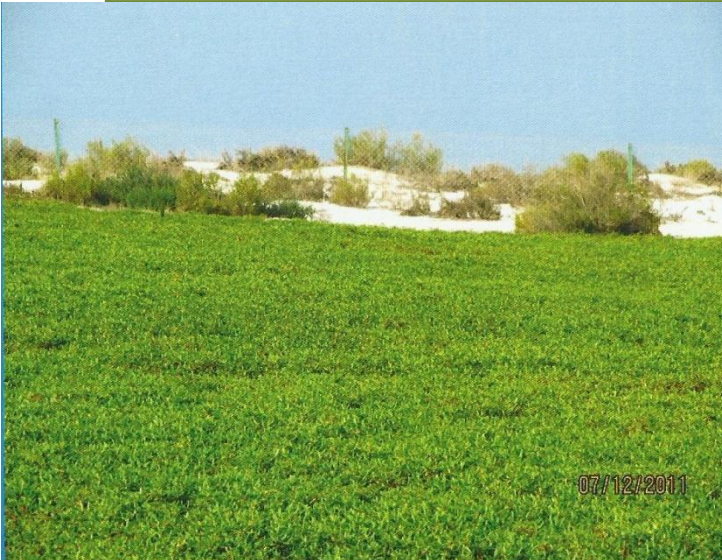
المسطحات في 2011 بعد شهرين من تبديل شبكة الري



المسطحات في 2011 قبل تبديل شبكة الري



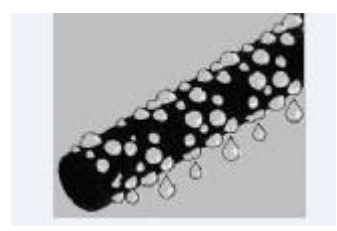
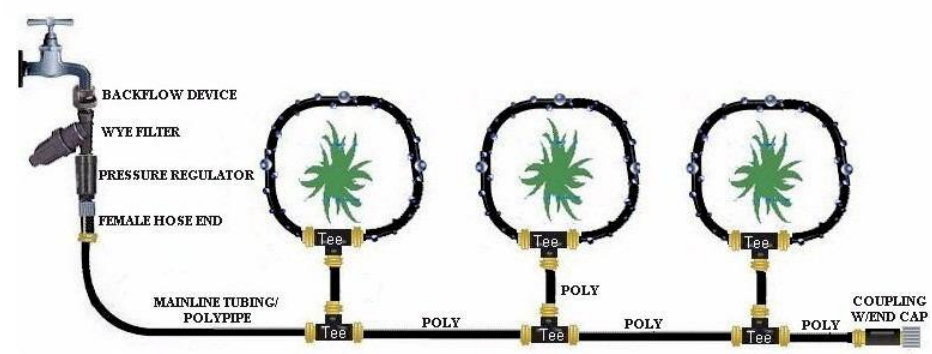
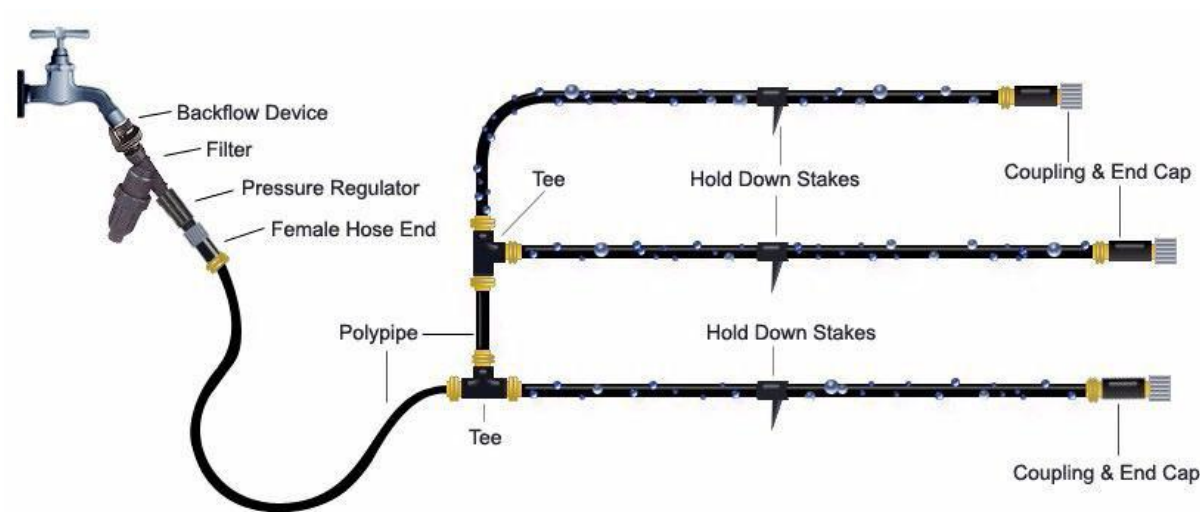
المسطحات في 2011 بعد 6 اشهر من تبديل شبكة الري



المواصفات الفنية للكي هوز:-

Model الموديل	Color اللون	ID/OD (mm) القطر الداخلي /الخارجي	Weight per M وزن المتر	Length of Roll طول اللفة
L.H. 16	Black	16/18.7	9.5 g/m	200
L.H. 19	Black	19/21	116 g/m	200

Model الموديل	Operation pressure Min/Max ضغط التشغيل	Flow (L/H/m) Out soil/In soil التصريف خارج وداخل التربة	Decrease ratio of Pressure (Bar/10 M) Out soil/In soil الفاقد في الضغط (بار/ 10متر)	Max. operation length (m) أقصى طول للتشغيل	Plantation الزراعات
L.H. 16	0.5/6	10/8	0.1/0.05	75 - 80	Lawn, natural flora
L.H. 19	0.4/5	16/14	0.23/0.14	25 - 30	Trees, Palm



كيفية تركيب خرطوم لكي هوز:

الطريقة الاول : باستخدام الموصلات

- استخدام موصلات سواء كانت مستقيمه (OR) او موصل حرف (T) ويتم توصيل بخراطوم لكي ويتم تركيب حزام الربط بهم.
- امثلة لموصلات خرطوم لكي:
- استخدام خرطوم اقل حجم وتجميعهم معا مثلا لربط خرطوم 5/8 بوصة , فسوف نستخدم خرطوم 1/2
- مثال لتوصيل خرطوم بواسطة خرطوم



الطريقه الثانيه : باستخدام السدادات

استخدام طريقه طي نهايه خرطوم لكي باستخدام الحزام البلاستيك او المعدن

استخدام السداد في نهايه خرطوم لكي حتى تمنع تدفق المياه في نهايه الخرطوم



Head office : 4,Ibrahim st., Heliopolis, Cairo , Egypt. po.Box : 11341 Phone: +20 (2) 22909898
Fax: +20 (2) 24153218 Email: ElDawleyaleaky@gmail.com Factory : Obour City