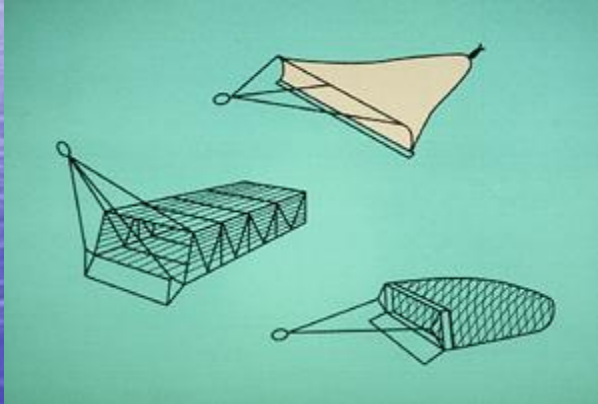


ادوات ومعدات الصيد



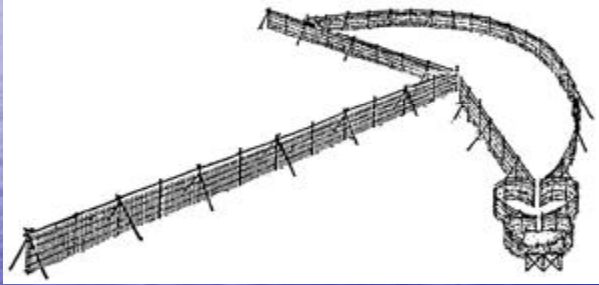
Dredges



- تستخدم في صيد الاصداف oyster scallop clams
- عبارة عن اطار حديدي مركب عليه شبكة من الحديد
- يتم جرها علي القاع اما يدويا او
- يصل طول القارب من 4 50 متر ويمكن تركيب عدد يصل الي 10
- يمكن ان تضر بأحياء القاع المائية

شباك الحواجز الشاطئية

- طريقة الصيد بالحواجز
- يتم تحويل الاسماك بواسطة الحاجز



- تستخدم في المناطق الساحلية التي بها حركة مد وجزر
- من عيوبها انها ليست مخصصة لصيد نوع معين وانها تصيد الاسماك الصغيرة والكبيرة

شباك الجر القاعية

• يطلق عليه اسم Beam trawler

• مركب ذو قوة دفع كبيرة

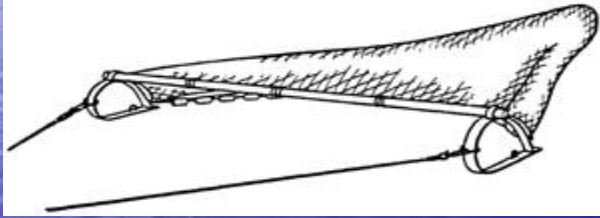
• تستخدم في صيد الاسماك المفالطة

• يتم المحافظة علي فم الشبكة مفتوحة بواسطة
عمود من الخشب او المعدن يصل طوله

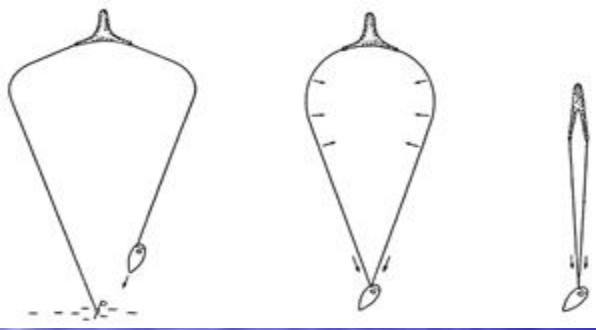
12

• يتم جرها علي اعماق تصل الي 100

• لها اضرار علي قاع البحر وايضا علاوة
علي صيدها لكل ما يكون موجود امامها

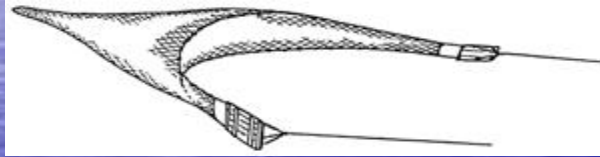


(الكيسية)



- يتراوح طولها من 10 إلى 30 ويتم تشغيلها بواسطة قارب صغير (مخروطية الشكل)
- تستخدم للأسماك القاعية عادة
- قرب القاع كما تستخدم أيضا بمحدودية لصيد الاسماك السطحية
- تستخدم في اعماق ما بين 50 إلى 500
- يمكن ان تتسبب في استنزاف المخزون السمكي لو لم يتم التحكم

(Otter trawls)



- يتم المحافظة علي الشبكة مفتوحة افقيا تحت الماء بواسطة عارضتين من الخشب او البلاستيك او المعدن اما عموديا فيتم بواسطة عقد من الفلين الطافي

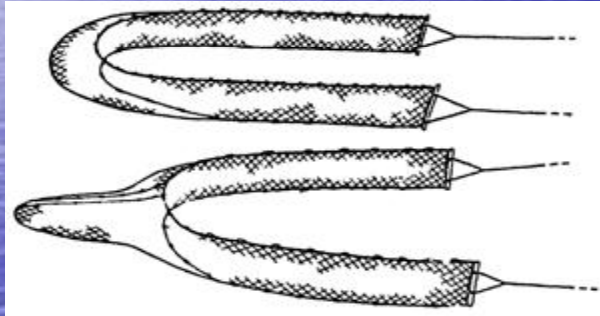
- شباك جر قاعية يتم جرها علي

1500

2000

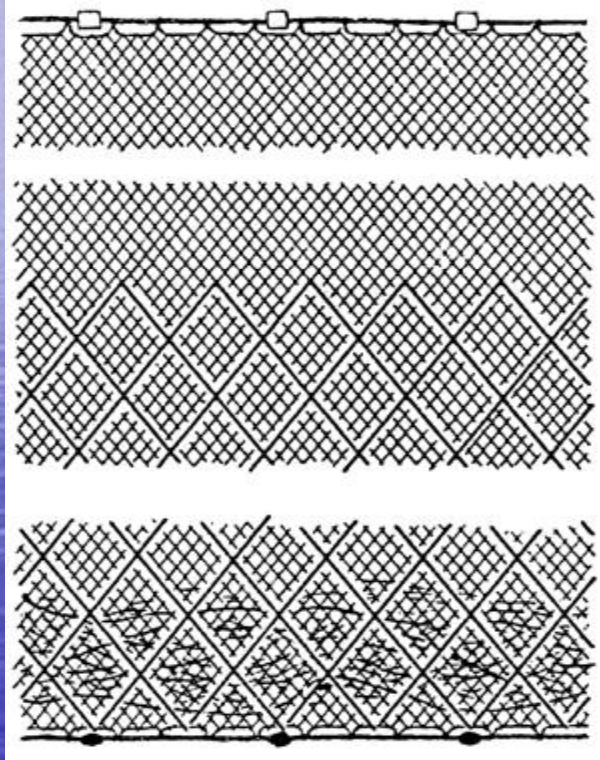
- يمكن ان تتسبب في اضرار بقاع البحر وتغيير التضاريس

شباك الاحاطة الشاطئية



- تستخدم في المياه غير العميقة الشاطئية
- تحتاج لعدد من الرجال لسحبها
- يمكن ان تتسبب في ضرر نتيجة لتحريكها للقاع اثناء السحب هذا القاع يعتبر منطقة مناسبة لتوالد
- لامتيز بين الاسماك الصغيرة والكبيرة بعض الدول تمنع استخدام هذا النوع من الشباك

الشباك الخيشومية المركبة (combined gillnets-trammel net)



(GTN)

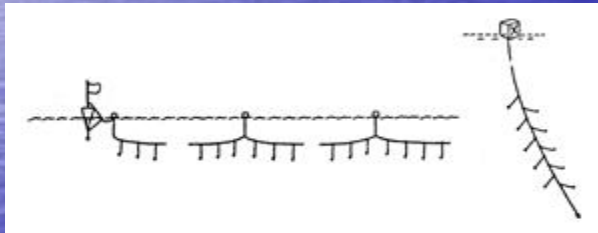
- يتم المحافظة عليها بوضع راسي في الماء بالاستعانة بفلين طافي علي

- تستخدم في صيد الاسماك القاعية والسطحية

- هذا النوع اصلا مستعمل في حوض البحر المتوسط ثم انتقل الي بقية

الخييط الطويل المتنقل ()

drifting long lines



- القرش وسماك ابوسيف
- تستخدم في اعالي البحار كما يمكن استعمالها بالمياه القريبة من
- من عيوبها هو صيد الجانبي السلاحف البحرية اسماك القرش والطيور البحرية مما يؤدي بالاضرار بهذه الكائنات وتعرضها

الشباك الهائمة (driftnets)

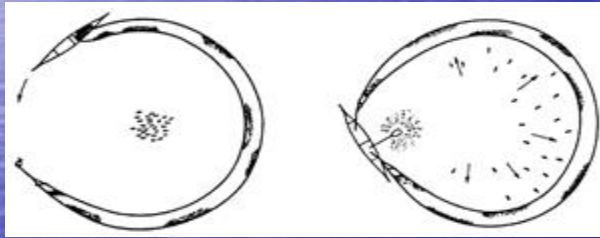
- Gillnets and entanglingnets
- هائمة مع التيار قرب السطح او في وسط المياه وهي مربوطة بالمركب
- يتم صيد الاسماك من الخياشيم ويمكن التحكم في حجم الاسماك المصطادة التحكم في عيون الشباك
- الاسماك السابحة في مجموعات مثل السردين الماكريل التونة والسيبيا السابحة
- الصيد الجانبي للأسماك او الكائنات البحرية غير المرغوبة تجاريا
- الامم المتحدة منعت استخدام الشباك التي يزيد طولها عن 2.5 كيلومتر.
- الشباك المستعملة يتراوح ما بين 40 60 .



شباك الاحاطة الخيشومية

Gillnets or
entanglingnets

تستخدم في عمليات الصيد بالمراكب
الصغيرة وفي المياه الشاطئية
بعد احاطة الاسماك يتم ازعاجها



المياه غير العميقة

لا توجد سلبيات لهذه الطريقة نظرا

قبل الصيد وأية اسماك غير تجارية

• السهم والرماح

