

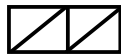

السؤال الأول :- أكمل ما يأتي

- (1) $..... \times 21 = 100 \times \times 7$
 (2) اليوم = ساعة
 (3) $..... = \frac{1}{7} + \frac{4}{7}$
 (4) 3 كيلو جرام = جرام
 (5) $7 = 7 \div$
 (6) $..... = 98 \times 1000$

السؤال الثاني :- ضع علامة (√) أمام العبارة الصحيحة وعلامة (X) أمام العبارة الخاطئة

- (1) احتمال حدوث الحدث المستحيل = صفراً ()
 (2) إذا أضفنا 1 لأي عدد زوجي يصبح عدداً فردياً ()
 (3) $\frac{5}{20} = \frac{3}{5}$ ()
 (4) $3 + (7 \div 14) = 1 + (8 \div 8)$ ()
 (5) مثلث أطوال أضلاعه 2سم ، 3سم ، 4سم محيطه 9سم ()
 (6) $628 = 2 \times 364$ ()

السؤال الثالث :- أختار الإجابة الصحيحة من بين القوسين

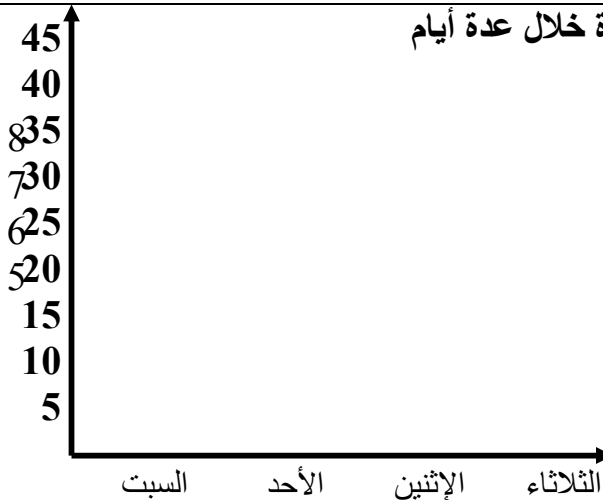
- (1) $..... = \frac{3}{5}$ ($\frac{8}{15}$ أو $\frac{9}{10}$ أو $\frac{9}{15}$)
 (2) $3 \div 3906$ $2 \div 2804$ ($<$ أو $>$ أو $=$)
 (3) طول فصل دراسي يقدر بـ (السنتيمتر أو المتر أو الكيلومتر)
 (4) عدد أيام السنة (360 يوماً أو 365 يوماً أو 370 يوماً)
 (5) درجة حرارة الإنسان العادي (45° أو 37° أو 55°)
 (6) مساحة الشكل  =  (1 أو 2 أو 4)

السؤال الرابع :- (أ) أشتري عادل 3 لعبات ، ثمن كل منها 20 جنيهاً . أوجد ثمن اللعب جميعاً؟

ثمن اللعب = \times = جنيهاً

(ب) أكمل بنفس التسلسل 8 ، 16 ، 32 ، ،

السؤال الخامس :- الجدول التالي يبين درجات الحرارة خلال عدة أيام



السبت	الأحد	الاثنين	الثلاثاء
20	25	35	15

مثل هذه البيانات بالخط المنكسر

اجابة النموذج (1)

اجابة السؤال الأول :-

(1) $100 \times 21 = 100 \times 3 \times 7$

(2) اليوم = 24 ساعة

(3) $\frac{5}{7} = \frac{1}{7} + \frac{4}{7}$

(4) 3 كيلو جرام = 3000 جرام

(5) $7 = 7 \div 49$

(6) $98000 = 98 \times 1000$

السؤال الثاني :-

(1) احتمال حدوث الحدث المستحيل = صفراً (✓)

(2) إذا أضفنا 1 لأي عدد زوجي يصبح عدداً فردياً (✓)

(3) $\frac{5}{20} = \frac{3}{5}$ (X)

(4) $3 + (7 \div 14) = 1 + (8 \div 8)$ (X)

(5) مثلث أطوال أضلاعه 2سم ، 3سم ، 4سم محيطه 9سم (✓)

(6) $628 = 2 \times 364$ (X)

السؤال الثالث :-


(1) $\dots \frac{2}{10} \dots = \frac{3}{5}$

(2) $3 \div 3906 < 2 \div 2804$

(3) طول حجرة الفصل الدراسي يقدر بـ المتر

(4) عدد أيام السنة 365 يوماً

(5) درجة حرارة الإنسان العادي 37°

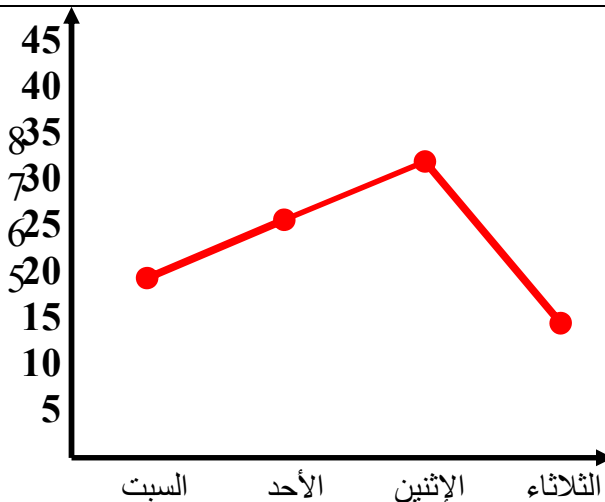
(6) مساحة الشكل $4 =$ 

السؤال الرابع :- (أ)

ثمان للعب =3..... ×20..... =60..... جنيهاً

(ب) أكمل بنفس التسلسل 8 ، 16 ، 32 ، 64.. ، 128..

السؤال الخامس :-



الثلاثاء	الاثنين	الأحد	السبت
15	35	25	20

الخط المنكسر