

تحميل النظام والخروج منه Booting/Shutdown

✓ تحميل نظام التشغيل Windows XP

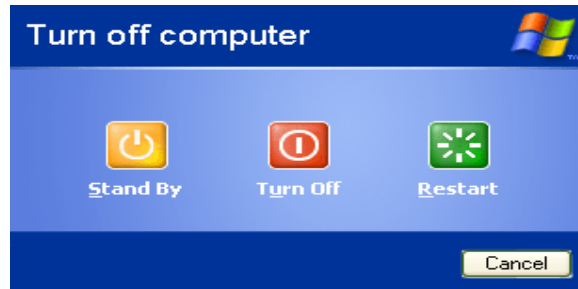
- 1- اضغط على مفتاح تشغيل الحاسب (غالبا على الواجهة الأمامية للوحدة الرئيسية فتبدا برامج الفحص الذاتي Self Check Routines بالذاكرة الدائمة ROM بفحص مكونات الحاسب الأساسية والمختلفة . بعدها يتغير الجزء الأوسط للشاشة مظهرا الترحيب بك . ومعلنا عن البدء في تحميل إعدادات العمل الافتراضية (الشخصية !!)

وبعد فترة زمنية قصيرة تظهر الشاشة الافتتاحية لـ Windows XP وتتكون من

- سطح المكتب Desktop الجزء الذى يشغل أغلب مساحة الشاشة ، ويغطيه منظر المراعى الطبيعية !! . وعليه تضع ملفاتك وأدواتك ، حتى سلة المهملات موجودة ايضا !!
- الرسوم المصغرة Icons وتوجد - فى حالة اظهارها - اقصى يسار الشاشة ولأعلى ما عدا رمز سلة المحذوفات Recycle Bin الذى يظهر يمين الشاشة ولأ أسفل . وهى اما ترمز لبرنامج أو وظيفة أو ملف أو أحد مكونات الحاسب !!
- شريط المهام Task Bar أسفل الشاشة ويوجد به الساعة أقصى اليمين (وسهم ليدلك على وجود رموز أخرى مختلفة تستطيع إظهارها !!) وزر " Start " ابدا " أقصى اليسار

✓ الخروج وإعادة تحميل نظام التشغيل Reset

- 1- اضغط على مفتاحي Alt + F4 فى لوحة المفاتيح معا (Alt بسبابة اليسرى و F4 بسبابة اليمنى) فيظهر مستطيل Turn off computer " اغلاق الحاسب " بالشكل التالى)



لا حظ وجود ثلاث خيارات

- وضع الاستعداد Stand By
- إغلاق الحاسب Turn Off
- إعادة التحميل Restart

لاحظ ايضا زر **Cancel** أسفل المستطيل الى اليمين للتراجع عن الخروج من نظام التشغيل ، واغلاق الحاسب !!

2- وجه " يد " الفارة الى زر الخيار **Turn off** فى منتصف المستطيل

ثم اضغط على الزر الايسر للفارة مرة ، ولا حظ ظهور عدة رسائل متتالية كالتالى !!

رسالة الاعلان عن بدء الخروج من نظام التشغيل للمستخدم الحالى !!

رسالة حفظ آخر أوضاع العمل التى كانت موجودة قبل الخروج مباشرة !!

Logging off...

Saving Your Settings...

واخيرا تاكد دائما من ظهور هذه الرسالة قبل اغلاق الحاسب !! **Windows is shutting down**

إستعمال الفارة mouse techniques

✓ السحب والاسقاط Drag & Drop

1-وجه سهم الفارة الى العنصر (الرمز) المطلوب التعامل معه على الشاشة هنا سنجرى التمرين على سلة المحذوفات !!

2- اضغط على الزر الايسر للفارة باستمرار ، وحركها بينما ما تزال ضاغطة عليه فى الاتجاه المطلوب التحريك اليه هنا الى اعلى المنظر الطبيعى ولا حظ أن

الرسمه المصغرة والاسم تحتها يظهران بلون أزرق باهت !!

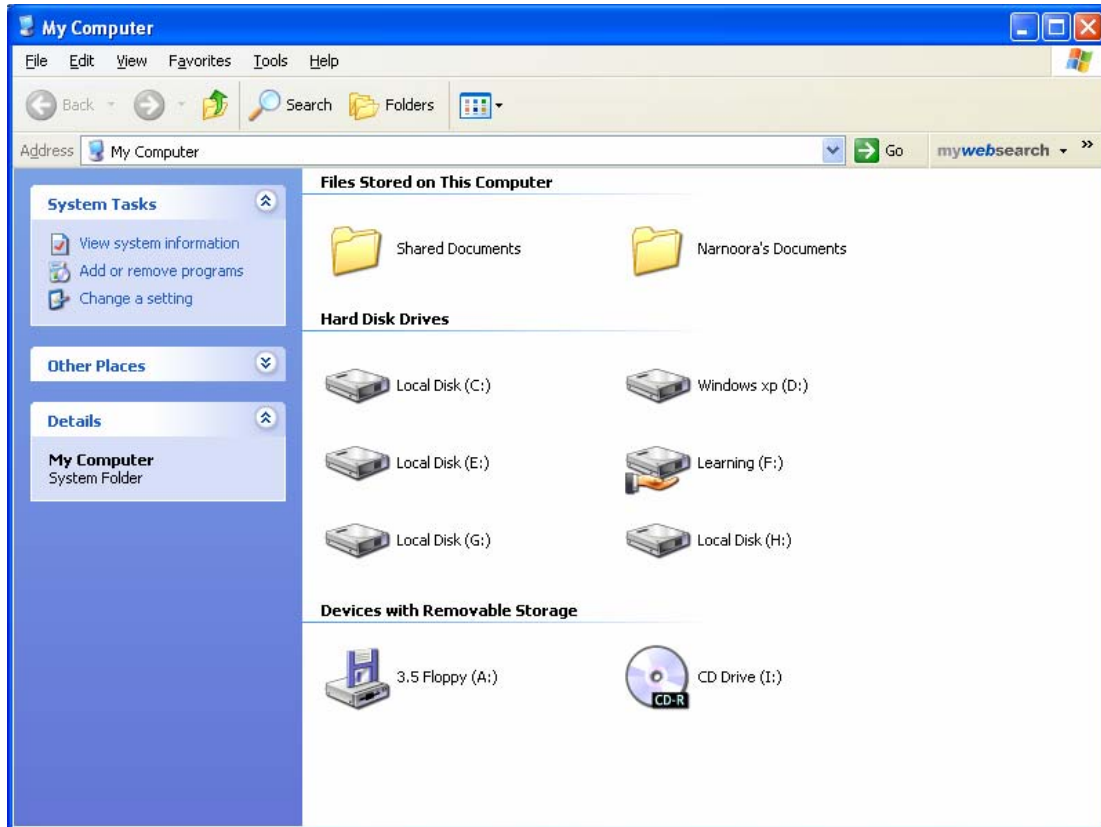
3- أطلق زر الفارة الأيسر لتثبيت العنصر فى مكانه الجديد والى التحديد بضغط الزر الأيسر للفارة مرة على أى مكان خالى على الشاشة !!

التحكم في النوافذ windows techniques

✓ فتح رسمه مصغرة الى نافذة والتعريف على مكوناتها

بالضغط مرتين متتاليتين **Double Click** على الزر الايسر للفارة فوق الرسمه المصغرة لبرنامج **My Computer** فيظهر نافذته بالشكل التالى ويمكن

تقسيم النافذة الى ثلاثة أجزاء



○ الجزء العلوى ويتكون من

* شريط العنوان Title Bar ومكوناته رمز برنامج My Computer اسم البرنامج يسارا

زر تصغير النافذة Minimize

زر تكبير النافذة Maximize

زر إغلاق النافذة close

*شريط قوائم الوظائف Menus Bar

يضم عناوين القوائم بدءا من File

" ملف " الى Help " تعليمات "

الرمز المميز لـ Windows

شريط ادوات النافذة Tool Bar

ويظهر به أزرار للتحكم فى العرض وإظهار شجرة الملفات والبحث والتنقل !!

○ القسم الأيمن يعرض محتويات نافذة البرنامج (هنا My Computer) ويظهر بها

1- الملفات المخزنة على الحاسب Files Stored on This computer

2- مشغلات الاسطوانات الصلبة Hard Disk Drives (هنا C : D : E)

3- وسائط التخزين الخارجية Devises with Removable storage

4- وتضم مشغل الاسطوانات المرنة Floppy و المضغوطة C D

○ القسم الأيسر يعرض ما يسمى Task pans أو الواح المهام ، وبها ربط بالوظائف المناسبة Links للعمل مع كل نافذة حسب البرنامج بما بشكل

اساليب وطرق المساعدة متعددة للمستخدم .

تكبير نافذة لتملأ الشاشة Maximize ✓

بتحريك سهم الفارة الى زر التكبير (يمين شريط العنوان فى النافذة المطلوب تكبيرها) ثم الضغط على المفتاح الايسر للفارة مرة واحدة بسرعة فتعود النافذة

لتملأ الشاشة ثانية !

استعادة نافذة لحجمها قبل التكبير Restore ✓

بتحريك سهم الفارة الى زر الاستعادة ، ثم الضغط على المفتاح الايسر للفارة مرة فتظهر نافذة برنامج My Computer " جهاز الكمبيوتر " بحجمها

الافتراضى قبل التكبير ، ولا حظ ان زر Restore يتحول الى زر Maximize مرة أخرى ، ولاحظ كذلك شرائط التحريك!

تصغير نافذة فى شريط المهام Minimize ✓

بتحرك سهم الفارة الى زر التصغير ، ثم الضغط على المفتاح الايسر للفارة مرة واحدة ، فتختفى النافذة ويظهر زر لها فى شريط المهام

✓ فتح نافذة برنامج من زر فى شريط المهام Go To

بتحرك سهم الفار الى البرنامج فى شريط المهام ثم الضغط على المفتاح الايسر للفارة مرة واحدة ، فتعود نافذة برنامج **My Computer** للظهور مرة أخرى على سطح المكتب بحجمها السابق على التصغير !! (وهكذا يمكنك التنقل بين البرامج المفتوحة !!) تحريك نافذة بالسحب **Drag & Drop** من شريط

العنوان Title Bar

1- حرك سهم الفارة الى اى جزء من شريط عنوان **Title Bar** النافذة المطلوب تحريكها هنا على سبيل المثال نافذة برنامج **"My Computer"** جهاز الكمبيوتر " الذى نجرى عليها التمارين

2- اضغط على المفتاح الايسر للفارة باستمرار مع تحريك الفارة فى الاتجاه المطلوب نقل النافذة (تحريك النافذة)

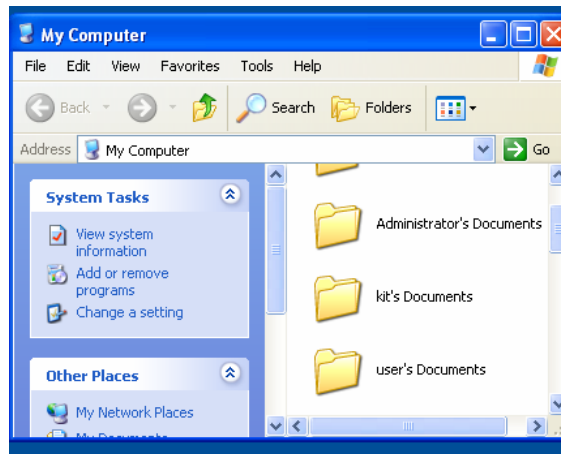
3- اطلق المفتاح الايسر للفارة لتثبيت النافذة فى المكان الجديد

كرر الخطوات السابقة لاعادة النافذة الى مكانها قبل التحريك

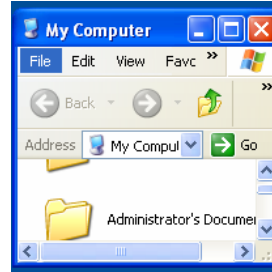
✓ تغيير حجم نافذة **Resizing a Window** من الأضلاع او الزوايا

يتم زيادة عرض النافذة بتحريك سهم الفارة الى الضلع الايمن او الايسر للنافذة حتى يتحول الى شكل راس سهم ثم الضغط على المفتاح الايسر للفارة باستمرار مع تحريك الفارة يميناً فى حالة الضلع الايمن ويسار فى حالة الضلع الايسر

يتم زيادة ارتفاع النافذة بتحريك سهم الفارة الى الضلع العلوى او السفلى للنافذة حتى يتحول الى شكل راس سهم ثم الضغط على المفتاح الايسر للفارة باستمرار مع تحريك الفارة للامام فى حالة الضلع العلوى ، وللخلف فى حالة الضلع السفلى (يمكن نقص الارتفاع بعكس اتجاه تحريك الفارة)



يتم انقاص عرض وارتفاع النافذة معا بتحريك سهم الفأرة الى اى زاوية من زوايا النافذة حتى يتحول الى شكل راسى سهم مائل لليمين او اليسار ثم الضغط على المفتاح الايسر للفأرة باستمرار مع التحريك الفأرة للامام و لليسار فى حالة الزاوية اليمنى من اسفل



اغلق نافذة من زر الاغلاق Close



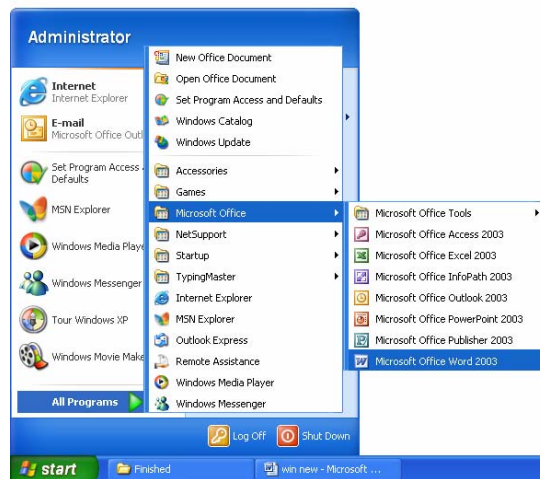
بتحريك سهم الفأرة الى زر الاغلاق (اقصى يمين شريط العنوان فى النافذة المطلوب تكبيرها) ثم الضغط على المفتاح الايسر للفأرة مرة واحدة وسوف نقوم بتنفيذ هذا التمرين على نافذة برنامج 'My Computer' جهاز الكمبيوتر "لانتهاء التدريب وحتى يمكنك تنفيذ اكثر من مرة !!

تشغيل البرامج Running Programs

تشغيل برامج مكتب مايكروسوفت Running Ms Office Applications



- 1- افتح قائمة زر "Start" ابدا " اسفل يسار الشاشة بالضغط عليه بالزر الايسر للفأرة مرة واحدة .
- 2- حرك سهم الفأرة الى "All Programs" كل البرامج" فتظهر القائمة الفرعية له وبها اسماء البرامج التى تم اعدادها على الأسطوانة الصلبة فى حاسبك ، ومنها برامج مايكروسوفت كالتالى .
- 3- حرك سهم الفأرة الى اسم البرنامج المطلوب تشغيله هنا مثلاً **Ms Word** ، ثم اضغط على المفتاح الايسر للفأرة مرة واحدة ، فيتم تشغيل البرنامج فى نافذة



نافذة

- 4- صغر برنامج word الى زر في شريط المهام ، وكرر التمرين مع Excel و PowerPoint وقد يبدو شريط المهام بعد تصغير البرامج الثلاثة بالشكل التالي.



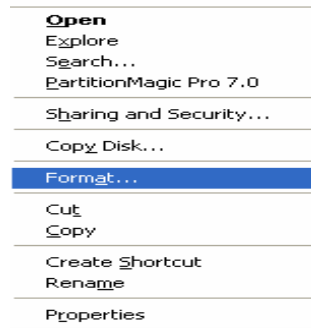
لاحظ ظهور ازرار للبرامج بترتيب تشغيلها بدءا من word (اقصى اليسار بجوار start).

- اقصى يسار كل زر يظهر رمز البرنامج الذي يمثله هذا الزر ويظهر اسمه بعد الرمز.
- رمز برنامج Ms Word ويمثل الحرف الاول من اسم البرنامج
- رمز برنامج Ms Excel ويمثل الحرف الثاني من اسم البرنامج
- رمز برنامج PowerPoint ويمثل رسمية مصفوفة لشريحة عرض

جهاز الكمبيوتر My Computer (الأسطوانات)

✓ تهيئة الاسطوانات المرنة format

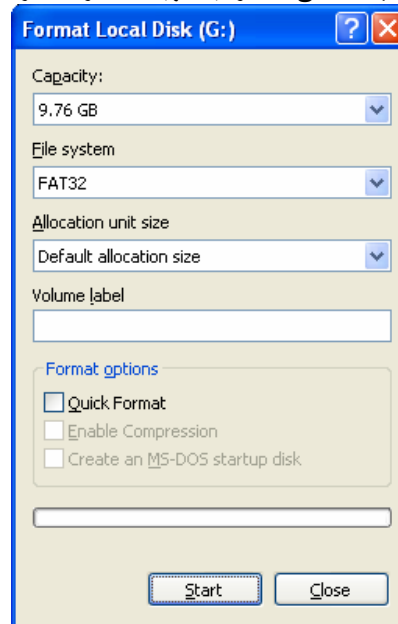
- 1- اضغط بالزر الايمن للفارة على رمز مشغل الاسطوانة المرنة : A فتظهر قائمة حرة بالوظائف المتاحة للتنفيذ على المشغل
- 2- اختر وظيفة Format " نهينة " بالقسم الرابع منتصف القائمة بتوجيه سهم الفارة اليها ، ثم اضغط على الزر الايسر للفارة مرة واحدة بسرعة



- لاحظ القيم الافتراضية لتهيئة الاسطوانة المرنة :

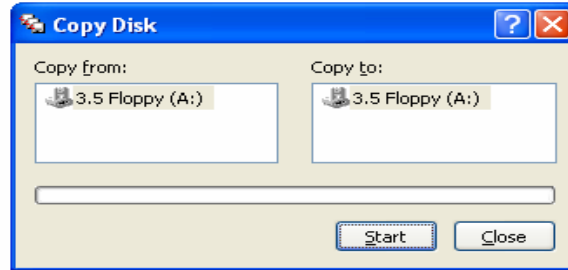
- السعة Capacity التي سيتم اعتمادها للتهيئة (1.44 ميجا ، 3.5 بوصة ، 512 بايت للقطاع)

- نظام الملفات **File system** المناسب للاسطوانة (**" File Allocation Table "** هو جدول تحديد مواقع الملفات للاسطوانات المرنة)
 - سعة وحدة التخصيص **Allocation Unit Size** (والتي تختلف حسب سعة كل اسطوانة)
 - امكانية تسمية الاسطوانة **Volume label** (وهي طريقة اخرى بخلاف التمرين السابق)
 - التهيئة الكاملة هي الوضع الافتراضي للعمل (ويمكنك تحديد التهيئة السريعة لمحو محتويات الاسطوانة ، اعمل اسطوانة بدء **DOS**)
- 3- حدد خيار **Quick Format** بتوجيه سهم الفارة الى المربع امامه ، ثم اضغط على الرز الايسر للفارة مرة واحدة ثم اضغط على مفتاح الادخال **Enter** (زر **Start** هو المحدد للتنفيذ) . فتظهر رسالة تحذير تفيد بان التهيئة ستحو كل البيانات الموجودة على الاسطوانة ، وتعطيك فرصة للتراجع
- 4- اضغط على مفتاح الادخال **Enter** (زر **ok** هو المحدد للتنفيذ فتختفي رسالة التحذير ، وتبدأ عملية التهيئة ويمكنك متابعة تقدمها اسفل مستطيل الحوار ، وفي النهاية تظهر رسالة
- 5- اضغط على مفتاح الادخال **Enter** فتختفي الرسالة ، بعدها اخلق نافذة وظيفة تهيئة الاسطوانة المرنة ، وبذلك تكون قد انهيت هذا التمرين



✓ نسخ الاسطوانات المرنة Copy Disk

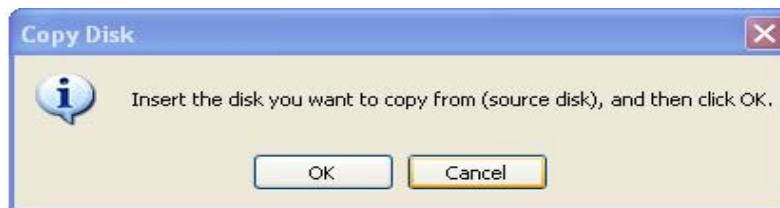
كرر اول خطوتين فى التمرين السابق ولكن مع اختبار وظيفة **Copy Disk** نسخ قرص ... " فى القائمة الحرة (بدلا من وظيفة **Format**) فيظهر مستطيل الحوار التالى .



ولاحظ ان كلا من الاسطوانه المطلوب نسخها (الاصل) والاسطوانه النسخة سيتم وضعهما فى المشغل (A :) بالتبادل ، وان زر **Start** " البدء هو المحدد للتنفيذ (يظهر محاطا بخط متقطع وتحديد ازرق اللون حوله !!)

1- اضغط على مفتاح الادخال **Enter** (زر **Start** هو المحدد للتنفيذ) فيظهر رسالة تنبهك لادخال الاسطوانه المطلوب نسخها (الاصل) ، وتبدو

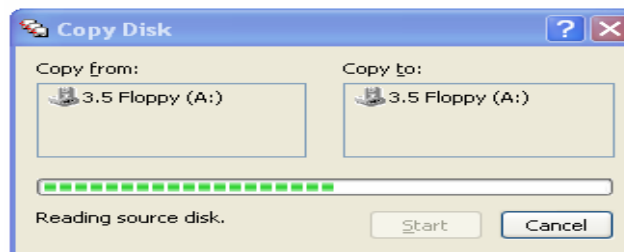
بالشكل التالى

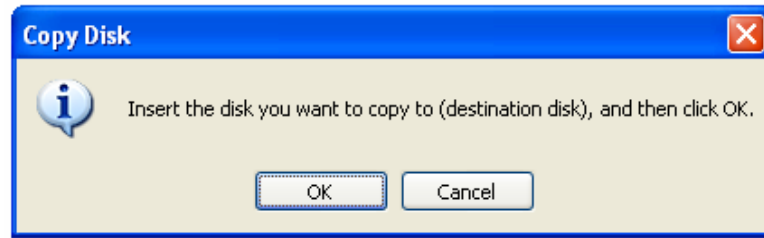


3- اضغط على مفتاح الادخال **Enter** مرة ثانية (زر **Ok** هو المحدد للتنفيذ)

فتبدأ عملية القراءة اولا من الاسطوانه الاصل الى الذاكرة **RAM** ويمكنك متابعة هذه العملية اسفل مستطيل حوار **Copy Disk** " نسخ الاسطوانه " لاحظ ايضا ان زر **Start** لم يعد متاحا للاستخدام لأن الجزء التالى من عملية النسخ وهو التسجيل من الذاكرة على الاسطوانه الخالية لم يتم بعد وعندما تملأ المستطيلات الخضراء نصف شريط مبين تقدم النسخ ، وتظهر الرسالة

التالية





4- اخرج الاسطوانة الاصلية من مشغل الاسطوانات المرنة وادخل الاسطوانة الخالية (النسخة)

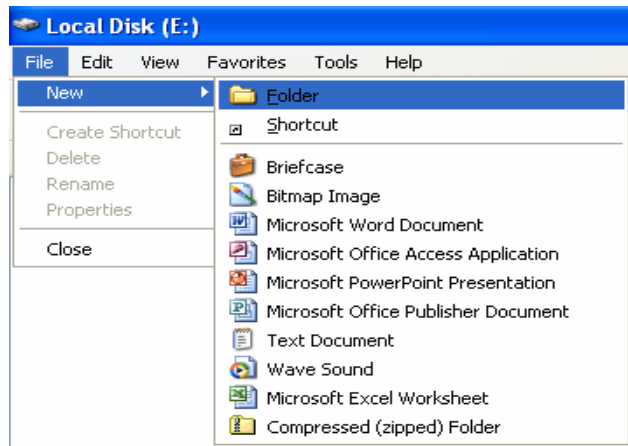
واضغط على مفتاح Enter فتبدأ عملية الكتابة وبانتهاها يظهر اسفل المستطيل كالتالى

اضغط على مفتاح الادخال (Enter) زر Close " اغلاق " هو المحدد للتنفيذ)

فيختفى مستطيل الحوار ، وتكون قد انهيت عملية النسخ !!

✓ إنشاء مجلد جديد New Folder

1- افتح قائمة File " ملف " فى نافذة (فى هذا المثال النافذة E:) ثم حرك السهم الى خيار New " جديد " فتظهر قائمة فرعية كالتالى



اختر وظيفة Folder " مجلد " بالاعلى فتختفى القائمتين ، ويظهر المجلد الجديد باسم افتراضى محدد للتغير !



2- استخدم لوحة المفاتيح في كتابة الاسم المطلوب (وثائق !)

لاحظ اختفاء الاسم الافتراضى " New Folder " مجلد جديد " مع كتابة اول حرف من الاسم الجديد (الواو) !



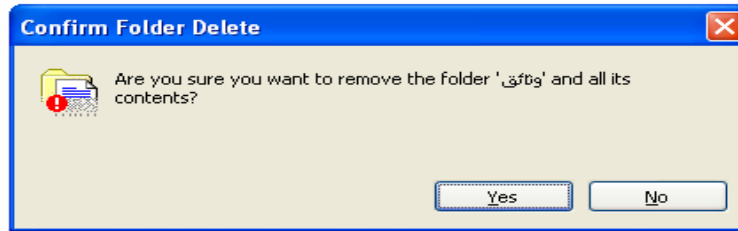
✓ حذف المجلد بالسحب الى " Recycle Bin " سلة المحذوفات "

اسحب رمز المجلد " وثائق " باتجاه سلة المحذوفات (من الاسطوانة المرنة) حتى تظهر السلة واسمها على خلفية زرقاء وتبدو كالتالى .



1- اطلق المفتاح الايسر للفارة (بعد ان تثبت يدك !!) فتظهر رسالة للتأكد من رغبتك في حذف المجلد لان الحذف سيشمل كل ما بداخله لاحظ ان زر Yes

" نعم " محدد للتنفيذ لذا اضغط على مفتاح Enter فتبدأ حذف المجلد وتظهر نافذة ذات رسوم متحركة تعبر عن ذلك !!



وبانتهاء عملية الحذف تختفى نافذة الرسوم المتحركة ، وكذلك رمز المجلد من النافذة التى كان موجودا بها (يمكنك حذف اى مجلد بتحديد ثم الضغط على زر

“ Delete ” فى حالى لوحة المفاتيح)

إذا كان الحذف يتم لمحتويات (مجلد أو ملفات) على الاسطوانة المرنة (كما هو الحال فى هذا التمرين) ، فسوف يكون حذفاً فعلياً ، اى يمكنك استعادة ما حذفته لانه لن يتم ارسال ما حذف لسلة المحذوفات Recycle Bin (لاحظ الورقة المطبقة !!) ولذا لن تظهر السلة ممتلئة بعد الحذف فى مثل هذه الحالات !!

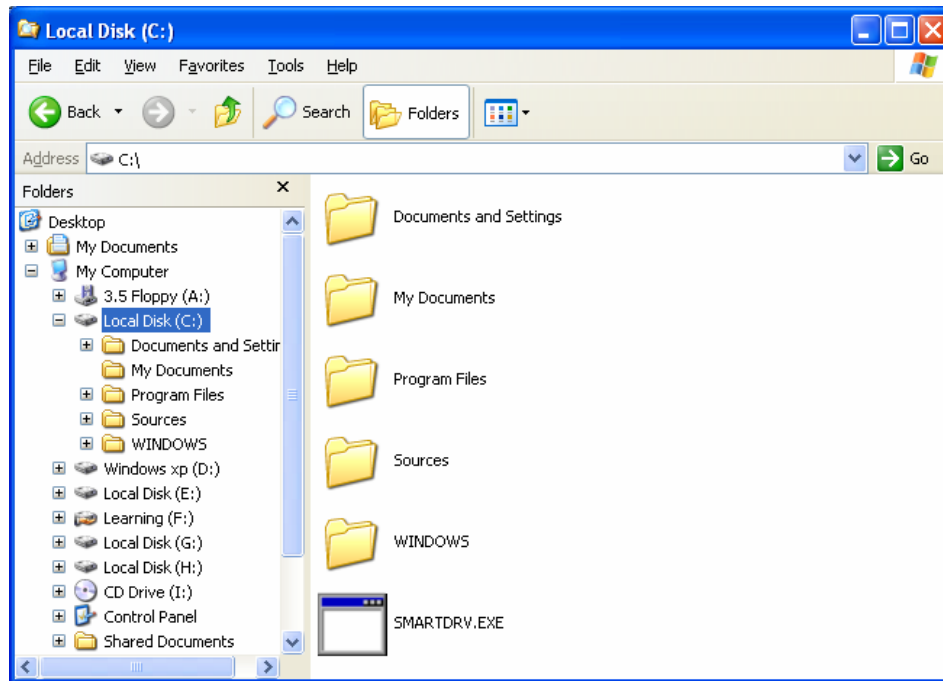
✓ عرض شجرة المجلدات على الحاسب لسهولة التعامل معها Folders Tree

○ اضغط زر Folders فى شريط ادوات النافذه زر Folders يظهر بلون فاتح !!

تم تخصيص القسم الايسر لعرض كل محتويات الحاسب من الاسطوانة والمجلدات !

يمكنك اغلاق هذا القسم من زراغلاقة اعلى اليمين !!

- لاحظ ايضا - فى القسم الايسر - ان وجود علامة زائد فى مربع (+) امام رمز الاسطوانة او المجلد تعنى وجود مجلدات داخلية عبر ظاهرة اما علامة الناقص (-) فهى اما تعنى عدم وجود مجلدات فرعية أو أن المجلدات الفرعية معروضة
- حرك سهم الفأرة الى المربع + امام أى اسطوانة أو مجلد ترغب فى استعراض مجلدات الفرعية هنا سنجرى التمرين مع مشغل الاسطوانة الصلبة (C :) ثم اضغط على المفتاح الايسر للفأرة مرة واحد بسرعة فتظهر قائمة المجلدات الفرعية داخل هذه الاسطوانة
 - لا حظ ان بعض المجلدات لا يظهر امامه اى علامات (كما هو الحال مع مجلد **drivers** مثلا) وهو ما يعنى أنه به ملفات فقط ولا توجد به مجلدات لا حظ أنه يمكنك بنفس الطريقة عرض المجلدات الفرعية للمجلدات الفرعية التى ظهرت !!
 - حرك سهم الفأرة الى المربع (-) أمام أى رمز ترغب فى إخفاء عرضه (طى مجلداته الفرعية) فتختفى قائمة المجلدات الفرعية وتعود العلامة لتصبح (+) زائد مرة أخرى !!



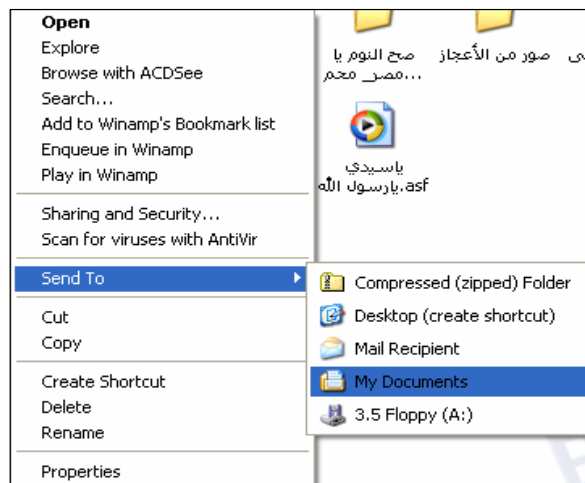
✓ نسخ ملف في مجلد **My Documents** او على الاسطوانة المرنة عن طريق ارسال **Send To**

1- اضغط بالزر الايمن للفارة على رمز الملف المطلوب عمل نسخة منه فتظهر قائمة حرة بالوظائف المتاحة للتنفيذ على الملف (لاحظ انه يمكنك الوصول لهذه الوظائف ايضا من قائمة **File** بعد تحديد الملف المطلوب نسخة)

1- حرك سهم الفارة الى خيار **Send To** فتظهر قائمة فرعية باسماء المواقع التى يمكنك نسخ الملف فيها !!

2- حرك سهم الفارة الى المكان الذى ترغب فى ارسال نسخة من الملف فيه (**My Documents**) ثم اضغط على الزر الايسر للفارة مرة واحدة ،

فيتم النسخ !!



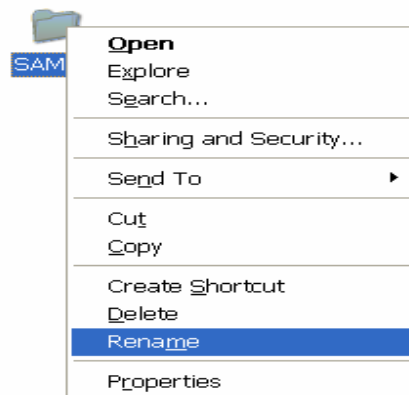
(او مجلد) **Rename**

✓ تغيير اسم ملف

1. - حدد الايقون (الرمز) للملف المطلوب تغيير اسمه

2. اضغط على مفتاح **F2** فى لوحة المفاتيح أو بأستخد ام الفارة عن طريق الضغط على المفتاح الأيمن للفارة ثم أختيار **Rename**

3. استخدام لوحة المفاتيح فى كتابة اسم جديد للملف

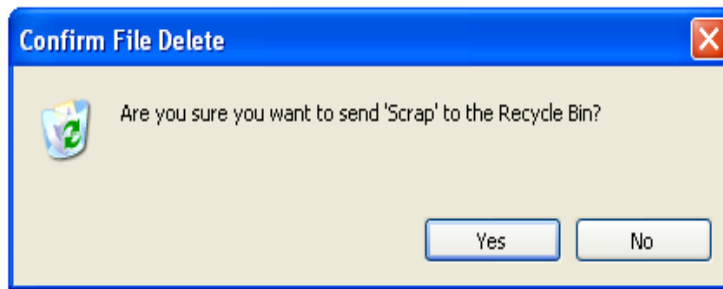


✓ ارسال ملف (او مجلد) الى سلة المحذوفات Recycle Bin باستخدام مفتاح Delete

1 - حدد الرسمة المصغرة (الرمز) للملف المطلوب حذفه من مكانه (إرساله للسلة!!)

2 - اضغط على مفتاح delete في لوحة المفاتيح (او اسحب لسلة المحذوفات (Recycle Bin)

فتظهر رسالة للتأكد من رغبتك في ارسال الملف الى سلة المحذوفات ، لاحظ ان زر yes "نعم" هو المحدد للتنفيذ !!



3- اضغط على مفتاح الادخال Enter ، فيختفي الملف من على سطح المكتب وتظهر سلة المحذوفات كما لو كانت ممتلئة بالاوراق بعد ان كانت خالية

✓ استعادة ملف (او مجلد) تم حذفه(من سلة المحذوفات) Restore

1- افتح نافذة رمز Recycle Bin "سلة المحذوفات" الموجودة اسفل يمين سطح المكتب بتوجيه سهم الفأرة اليه و اضغط مرتين متتاليتين double

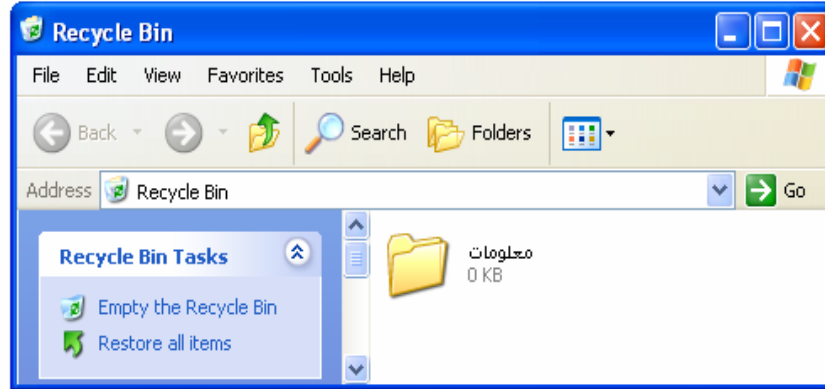
click على الزر الايسر للفأرة ،

لاحظ التالي في نافذة " Recycle Bin " سلة المحذوفات "

* يظهر بالسلة الملفات (او المجلدات) التي تم حذفها، ولكن لا يظهر الاسم كاملا اذا كان مكون من اكثر من 8 حروف !! ، كما زاد حجم الملف عنه قبل الحذف
زيادة بسيطة

* توجد مهمتين في لوح Recycle Bin Tasks ، الاولى هي Empty Recycle Bin " افراغ سلة المحذوفات "من كل ما بها !! ، والثانية هي

Restore all items " استعادة كل البنود " التي تم حذفها ، طالما لم يتم تحديد اى منها !!



2- حرك يد الفارة الى وظيفة **Restore all items** فى لوح مهام سلة المحذوفات ثم اضغط على المفتاح الايسر للفارة مرة واحدة ، فيختفى الملف من نافذة سلة المحذوفات ، ويتم استعادته فى نفس المكان الذى حذف منه.

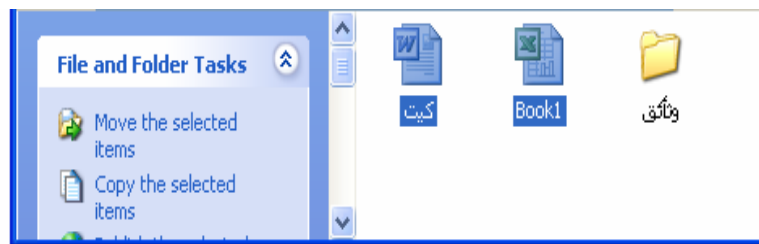
تحديد اكثر من ملف للتعامل معها دفعة واحدة **Select** (لفتحها او نسخها او حذفها او) ✓

1- افتح نافذة مشغل الاسطوانة المرنة (**A:**) (**Double Click**) وقد تبدو وبها ثلاث ملفات ومجلد واحد بالشكل التالى .

2- حرك سهم الفارة بطريقة السحب حول الملفات المتجاورة المطلوب تحديدها (هنا ملفى الـ **Word** و الـ **Excel**)

3- اضغط مفتاح **Ctrl** باستمرار اثناء تحديد الملفات المتفرقة هنا مجلد " وثائق " مع الملفين اللذان سبق تحديدهما ، ولتحديد كل المحتويات اضغط مفتاح

(**All**) **Ctrl + A** معا

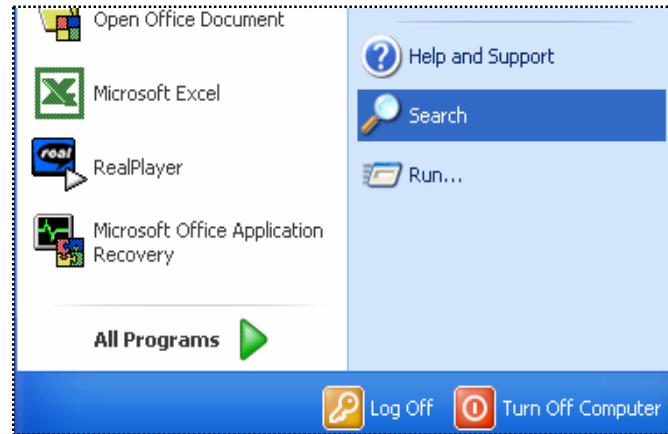


البحث عن ملف او مجموعة ملفات **Search** ✓

فى حالة اسطوانة صلبة كبيرة السعة تضم العشرات من المجلدات ومئات الملفات المختلفة فان تعرفك على هذه الوظيفة بصورة اولية سيكون مفيدا .

1- افتح قائمة زر **Start** " ابدأ " على سطح المكتب بسهم الفارة فتظهر قائمة الزر كالمعتاد !!

2- حرك سهم الفارة الى خيار **Search** " البحث " اسفل القائمة الى يمين خيار **All Programs**



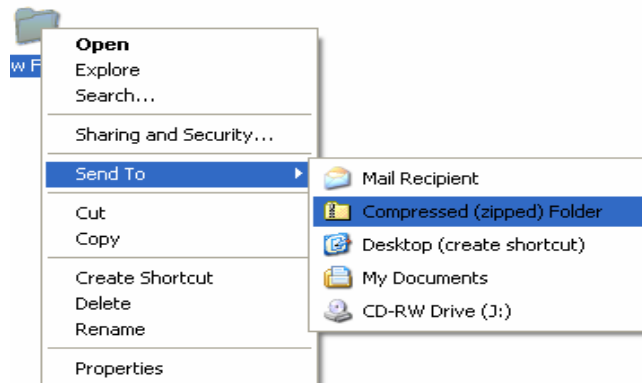
✓ ضغط الملفات باستخدام المجلد المضغوط (compressed zipped) Folder

إذا لم يكن جهازك مزودا بمشغل اسطوانات ليزر به امكانية التسجيل **Read/ Write CD** فستحتاج احيانا لضغط الملفات (او المجلدات التي تضم عددا من الملفات) التي تزيد مساحتها عن 1.44 ميجابايت ، حتى يمكنك نسخها على اسطوانات مرنة (كتأمين للبيانات او لتداول هذه الملفات بين عدد من المستخدمين) ، وعلى الرغم من وجود عدد كبير من برامج الخدمات **Utilities** لهذا الغرض ، الا ان **Windows** يوفر لك وسيلة سهلة وسريعة لضغط الملفات الى اقل من ربع حجمها (مع الملفات الاكبر ستحتاج لوسيلة اخرى !!)

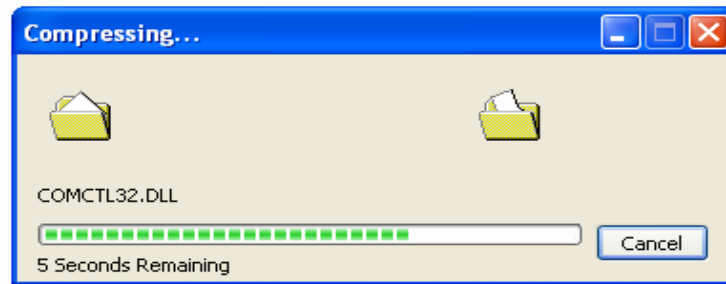
1- اسحب بالزر الايمن للفارة حول الملفات المطلوب ضغطها في مجلد فتظهر قائمة حرة بالوظائف المتاحة للتنفيذ على الملفات !!

(لاحظ انه يمكنك الوصول لهذه الوظائف ايضا من قائمة **File** بعد تحديد الملفات والمجلدات المطلوب ضغطها)

2- حرك سهم الفارة الى خيار **Send To** من القائمة الحرة فتظهر قائمة فرعية باسماء المواقع التي يمكنك عمل نسخ من الملف بها



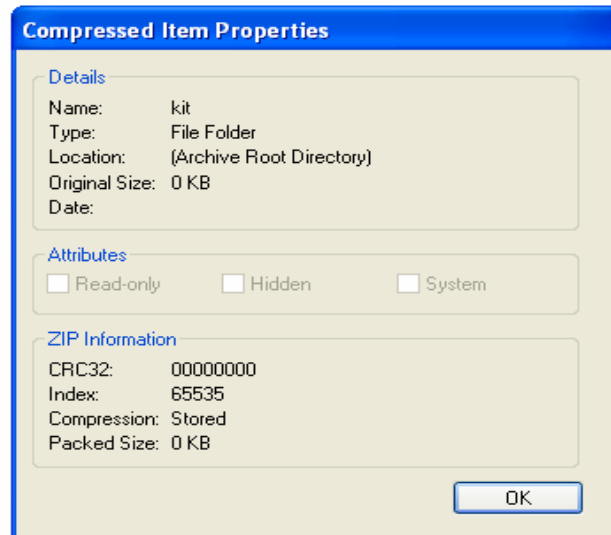
- 2- حرك سهم الفأرة الى (Compressed (zipped) مجلد مضغوط " اعلى القائمة الفرعية ثم اضغط على الزر الايسر للفأرة مرة واحدة ، فتظهر نافذة باسم Compressing ضغط ... " ذات رسوم متحركة اثناء الضغط ، كتلك التي تظهر اثناء الحذف او النسخ !!



وبانتهاء الضغط ، تختفى النافذة ، ويظهر رمز مجلد (له سوستة !!) باسم احد الملفات التي تم ضغطها ، وتحت الاسم المساحة الجديدة للملفات بعد الضغط !!



- 4- افتح نافذة المجلد المضغوط باستخدام الفأرة (Double Click) فتظهر رموز الملفات المضغوطة بداخلها ، اظهر القائمة المختصرة لاحد الملفات ، واختر منها properties فيظهر مستطيل حوار لاحظ فيه وجود ثلاث اقسام ، وهي بالترتيب :



* تفضيل : وتشمل بيانات عن الملف

* خصائص : خاصة بالملف (ملف للقراء فقط - مخفي - نظام !!)

* معلومات الضغط : اهمها الحجم الجديد

لاحظ ان زر ok محدد ، لذا اضغط على مفتاح الادخال Enter لتنتهي التمرين

الاختصارات Short Cuts

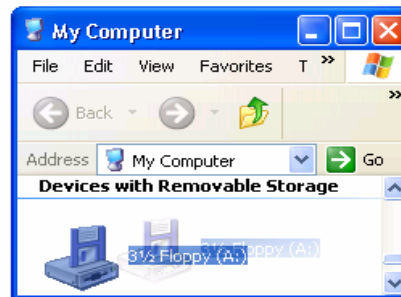


اسلوب بسيط لسهولة الوصول والتعامل مع مكونات الحاسب ومحتوياته الموزعة في اماكن مختلفة ، من خلال ربطها برسوم مصفوفة Icons " رموز " مميزة بشكل خاص !! " توضع- في الغالب - على سطح المكتب Desk top لتكون في متناول المستخدم بطريقة ايسر واسرع والاختصار ملف ذو امتداد LNK به بيانات عن المكون (مشغل اسطوانة او طابعة) او الملف او المجلد المرتبط به ، وتستطيع بتشغيل الاختصار فتح نافذة للعنصر الاصلى دون الحاجة للانتقال الى مكانه !!

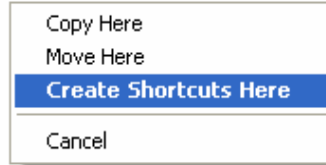
ويجب التاكيد على ان تغيير رمز الاختصار او اسمه او حتى حذفه لن يكون له ادنى تاثير على العنصر الاصلى الذى يشير اليه ولكن تغيير اسم او موقع العنصر الاصلى او حذفه، سيجعل windows - عند تشغيلك للاختصار - يبحث عن اقرب عنصر متطابق مع الاختصار!

○ انشاء الاختصارات بالسحب بالزر الايمن للفأرة

1- اسحب رمز مشغل الاسطوانة المرنة بالزر الأيمن للفأرة الى سطح المكتب (بعد فتح نافذة my computer وتعديل حجمها) فيظهر مربع صغير بجوار السهم بداخله سهم مائل لليمين ليدلك على ان ما سيتم ، هو عملية انشاء اختصار للرمز



2- اطلق الزر الايمن بعد ان تتأكد انك سحبت الرمز الى مكان المطلوب (هنا سطح المكتب) فيظهر قائمة حرة بالوظائف المتاحة ، وهى هنا اربعة وظائف !



3- حرك سهم الفارة الى خيار **Create Shortcuts Here**

ثم اضغط على الزر الايسر لفارة مرة واحدة بسرعة ، فيتم انشاء الاختصار - في مكان السحب - ويبدو كالتالى



لا حظ ان يمكنك من خلال القائمة ان تنسخ الرمز او تنقله بدلا من انشاء اختصار له !! ولا حظ ان الرسمة المصغرة للاختصار يظهر يسارها السهم الهائل لليمين

ويسبق اسم الرمز كلمة **Shortcut !!**

4- كرر خطوات التمرين مع مشغل الاسطوانة الصلبة الاولى : **C** ومشغل اسطوانات الليزر **CD Drive** ولا حظ ان القائمة الحرة ستخلو من خيار النقل

Move Here " حرك هنا " حيث لا يسمح النظام بتغيير مكان الاسطوانات الصلبة او الليزر !!

الاختصارات المفيدة على سطح المكتب فى جهازك هى : 1- المشغلات **Disk Drives** (خاصة المرنة والليزر) 2- الطابعات **Printers** (للطباعة من على سطح المكتب !!) 3- المجلدات **Folders** (التى تتعامل معها دوما) 4- الملفات **Files** (حديثة الانشاء والتعديل !!) 5- البرامج **Programs** (كثيرة الاستخدام مثلا **Word**)

سطح المكتب desktop

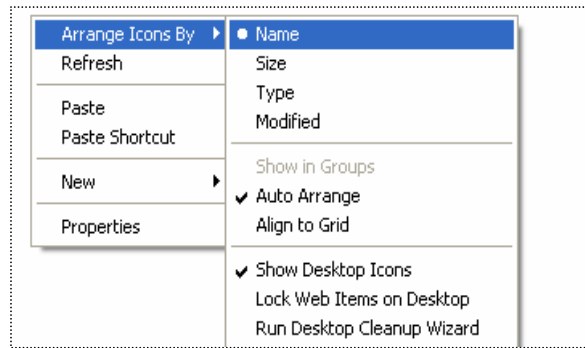
ترتيب الرموز على سطح المكتب **Arrange Icons**



ملء سطح المكتب بالعديد من الرموز والاختصارات ، دون أى تنظيم او ترتيب لها يسهل من استخدامها ، يفقدها الغرض من وجودها على سطح المكتب ، وهو سرعة الوصول للعناصر التى تمثلها .

1- اضغط بالزر الايمن للفارة مرة على سطح المكتب فى اى مكان خالى ، فتظهر القائمة المختصرة .

2- حرك سهم الفارة الى خيار **Arrange Icons By** " ترتيب الرموز " فتظهر قائمته الفرعية اختر ترتيب الرموز على اساس الاسم **Name** اعلى القائمة الفرعية (بسهم الفارة !!)



بعد ان يتم اعادة ترتيب الرموز لاحظ التالى

* لم يتغير مكان الرموز الاساسية على سطح المكتب ، وهو اعلى يسار الشاشة (**My Computer** ، **My Documents**)

* رمز **Recycle Bin** " سلة المحذوفات " انتقل من موقعة الافتراضى مباشرة (بالترتيب الابجدي بينها !!)

* الاختصارات التى تبدأ بأرقام " **3.5 Floppy (A)** " تاتى فى الترتيب الابجدي (التصاعدى !!) اولا .

* رموز الاختصارات ذات الاسماء باللغة الانجليزية ، تسبق الاختصارات ذات الاسماء العربية فى الترتيب !

* يتم الترتيب ابجديا للرموز من اعلى الى اسفل ، فى اعمدة، وذلك فى حالة عدد كبير من الرموز !!



3- كرر التمرين لإعادة ترتيب الرموز لكن على اساس الحجم **Size** ولا حظ ان الحجم المقصود (في حالة الاختصارات) هو مساحة ملف الاختصارات ، وليس العنصر الذي يشير اليه وسيتم الترتيب راسيا من الاصغر الى الاكبر حجما (لى يتغير مكان الرموز الاساسية اعلى يسار الشاشة !!)

يمكنك ايضا ترتيب الرموز على اساس النوع **Type** او تاريخ و وقت اخر تعديل **Modified** من الاحداث الى الاقدم ، اما وظيفة **Auto Arrange** "ترتيب تلقائي" ، فتعليمها سيؤدي لصف الرموز - حسب وضعها الفعلي على سطح المكتب دون ترتيب - بصورة تلقائية يسار الشاشة من اعلى الى اسفل !!

✓ نسخ القصاصات على سطح المكتب **Paste Scrap**

1- انسخ جزء من اى نص كثير الاستخدام من احد ملفات البيانات لبرنامج تطبيقي (**Word** مثلا) بتحديد هذا الجزء ، ثم الضغط على مفتاحي (**Copy**) **Ctrl + c** معا ، فيوضع في الحافظة !!

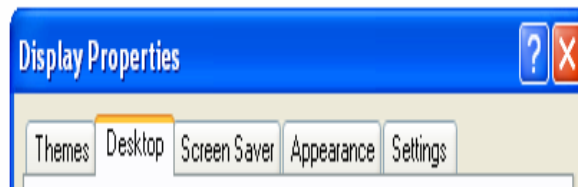
2- افتح القائمة المختصرة لسطح المكتب ، واختر **Paste** " لصق " فيتم وضع قصاصة على سطح المكتب بها الجزء الموجود في الحافظة **Clipboard** ، حتى يمكنك ان تستخدمها مع الملفات او برامج اخرى عن طريق السحب والاسقاط **Drag &Drop**

وقد تبدو القصاصة بالشكل التالي

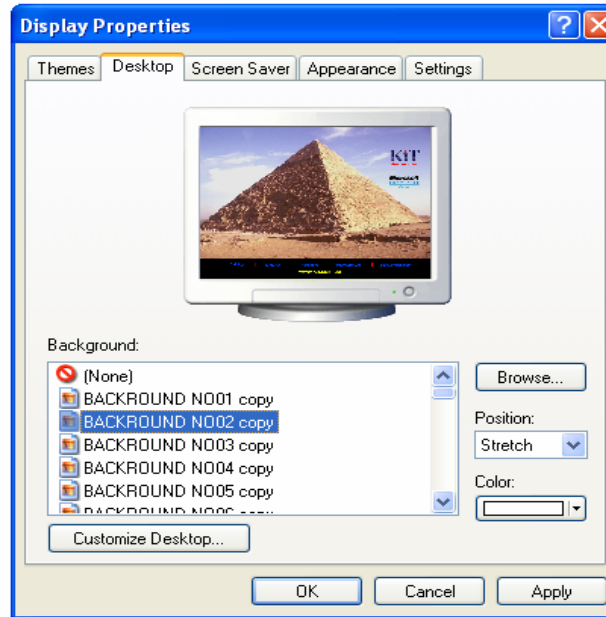


✓ تغيير خلفية سطح المكتب واطافة الصور اليها **Background**

1. افتح القائمة المختصرة لسطح المكتب ، واختر **Properties** فيظهر مستطيل **Display properties** " خصائص العرض " ، ويبدو الجزء العلوي منه بالشكل التالي



2. اختر الكارت الثاني من اليسار والمسمى **Desktop** " سطح المكتب " بالزر الايسر لفارة فتظهر خيارات هذا الكارت في المقدمة وقد تبدو بالشكل التالي



لاحظ وجود رسم يمثل شاشة الحاسب ويظهر فيه خلفية سطح المكتب وتحت مباشرة الى اليسار توجد قائمة بالخلفيات المتاحة (حوالى 25 !!)

لاحظ اسفل رسمة الشاشة الى اليمين زر **Browse** " استعراض " للوصول لاي صورة فى أى مجلد بخلاف صور مجلد **My Pictures** !!

3. اضغط اسم الخلفية المطلوبة باستخدام الزر الايسر للفارة مرة واحدو بسرعة ، لاحظ فى خانة **Position** " الوضع " ان الصورة ستعرض بحيث تشغل الشاشة بالكامل **Stretch** " معددة " (وهو الوضع الافتراضى لبعض الصورة الصغيرة ، وخيار **Tiles** " بجانب " لعرض عدة نسخ من

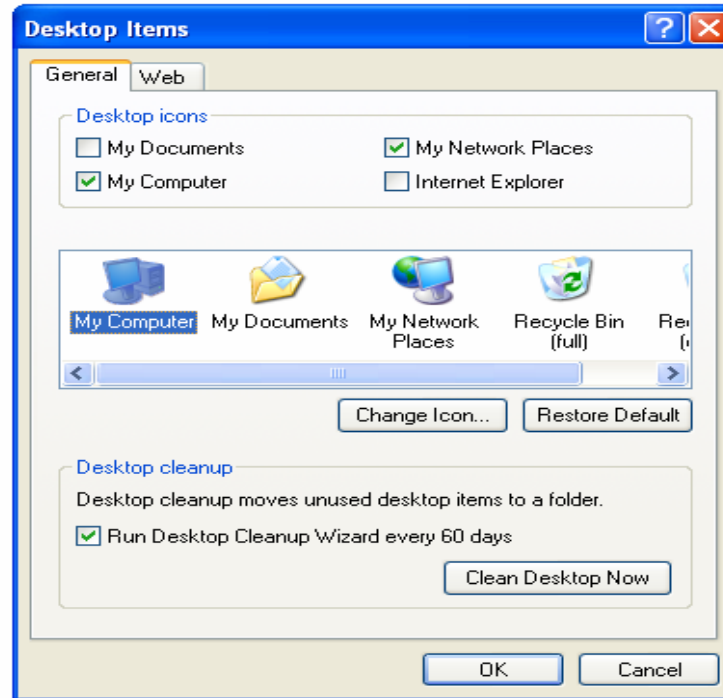
الصورة (او النقش !!) متجاورة ولا حظ ان اختيار **None** " بلا " سيؤدى لتغطية سطح المكتب باللون فى خانة **Color** !!

4. اضغط على مفتاح الادخال **Enter** فى لوحة المفاتيح زر **Ok** هو المحدد للتنفيذ (فيتم تطبيق الخلفية لتملء سطح المكتب بالكامل !!

✓ تغيير الرسوم المصغرة الاساسية على سطح المكتب **Change Icons**

1- كرر اول خطوتين فى التمرين السابق حتى تظهر خيارات كارت **Desktop** فى المقدمة ثم اضغط بالزر الايسر للفارة على زر **customize**

Desktop اسفل قائمة **Background** فيظهر مستطيل حوار جديد يسمى " **Desktop Items** " .



لاحظ في القسم الاوسط من المستطيل زرین الاول **Change Icons** " تغيير الرمز " والزر الثاني **Restore Default** " افتراضى " لاستعادة الرموز

الاصلية والقسم الاخير من المستطيل خاص بعمل ساجر تنظيف سطح المكتب تلقائى كل 60 يوم ، مع امكانية التشغيل الفورى للساجر !!

2- اضغط بالزر الايسر للفارة مرة واحدة على **Change Icon** " تغيير الرمز " بعد تحديد الرمز المطلوب تغييره من الرموز الخمسة المعروضة (لاحظ ان

لسلة المحذوفات **Recycle Bin** رمزین ادهما و هى خالية والثانى وهى ممتلئة !!)

فيظهر مستطيل يعرض محتويات مكتبة الرموز المتاحة للرمز المحدد

3- اختر الرسة المصغرة المناسبة بسهم الفارة ثم اضغط **Enter** (زر **Ok** محدد للتنفيذ)

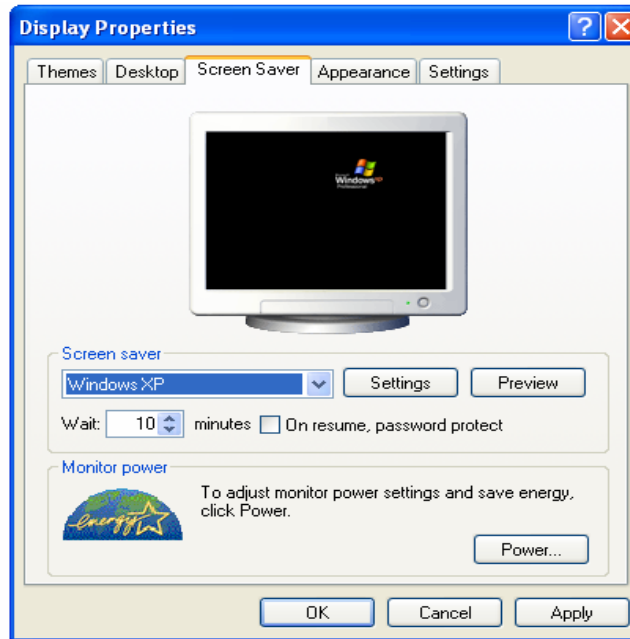
4- اضغط زر **Ok** فى مستطيلى الحوار لاغلاقهما فيظهر الرمز الجديد على سطح المكتب !!

✓ اختبار شاشة توقف والتحكم فيها وترقيتها **Screen Saver**

1- افتح القائمة المختصرة لسطح المكتب واختر **Properties** فيظهر مستطيل **Display Properties** " خصائص العرض " .

2- اختر الكارت الثالث من اليسار والمسمى **Screen Saver** " شاشة التوقف " بالزر الايسر للفارة فتظهر خيارات هذا الكارت فى المقدمة ، وقد تبدو

بالشكل التالى

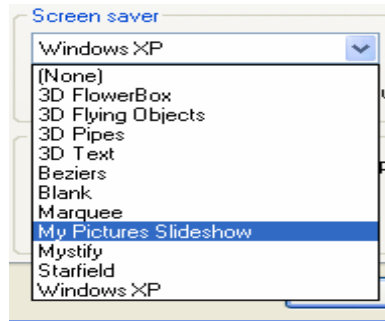


لا حظ وجود رسم يمثل شاشة الحاسب ويظهر فيه شاشة التوقف الافتراضى Windows Xp (كى يمكنك متابعة أى تغييرات تجربها !!)

وتحت مباشرة الى اليسار توجد قائمة بشاشات التوقف المتاحة (حوالى 10 !!)

لاحظ اسفل رسمة الشاشة الى اليمين ، زر **Preview** " معاينة " لتشغيل شاشة التوقف لحظيا ، ثم العودة !!

3- اضغط بالزر الايسر للفارة زر الفتح يمين قائمة **Screen Saver** فتظهر القائمة وتبدو كالتالى



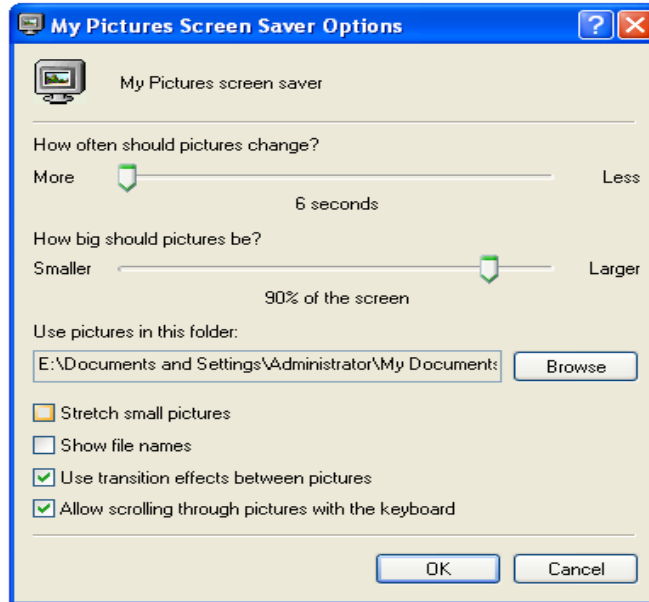
4- اضغط بالزر الايسر للفارة مرة على شاشة التوقف المطلوب هنا سنختار **My Pictures Slideshow** " عرض الشرائح " . (الذى يختلف عن

شاشات التوقف المعتادة فى كونه عرض جميل متتابع للصور الفوتوغرافية او الرسوم فى مجلد **My Pictures** !! بتأثيرات فنيه عند الانتقال من واحدة

لالخرى) . و تستطيع متابعة تمثيل مصغر للعرض على رسمة شاشة الحاسب ، قبل ان تقوم بالتعديل فيه !!

5- اضغط زر **Settings** " اعدادات " الى اليمين من قائمة **Screen Saver** " شاشة التوقف " فيظهر مستطيل حوار للخيارات الممكنة للتحكم فى

عرض الشرائح ،وقد يبدو بالشكل التالى



لاحظ فى هذا الشكل ما يمكنك تعديله فى شاشة توقف عرض الشرائح بالترتيب :

* المدة بين عرض كل صورة و التالية لها (6 ثوانى افتراضيا) ، وحدها الاقصى ثلاث دقائق !!

* المساحة التى تشغلها كل صورة فى العرض من الشاشة (90 %) افتراضيا) مع مراعاة ابعادها !!

* موقع المجلد الذى ستستخدم الصور الموجودة به فى العرض (افتراضيا **My Pictures**) ، مع امكانية تحديد مجلد اخر باستخدام زر **Browse** !

6- اضغط بالزر الايسر للفارة مرة بجوار كلمة **Larger** " اكبر " فى القسم الاوسط من مستطيل الحوار لتعديل النسبة المطلوب لتمتد صور العرض على

الشاشة الى 100% !!

7- اضغط بالزر الايسر للفارة مرة فى المربع امام **Stretch small pictures** " تمديد الصور الصغيرة " لتكبير صورة العرض الصغيرة لتشغيل اكبر

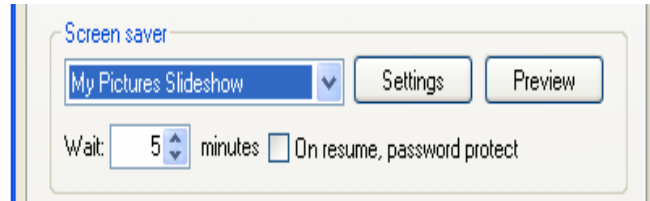
مساحة ممكنة (العرض للارتفاع !!) على الشاشة .

8- اضغط على مفتاح الادخال **Enter** لوحة المفاتيح (لاحظ ان زر **Ok** هو المحدد للتنفيذ !!) فيختفى مستطيل حوار الخيارات **Options** ونعود لمستطيل

حوار " خصائص العرض "

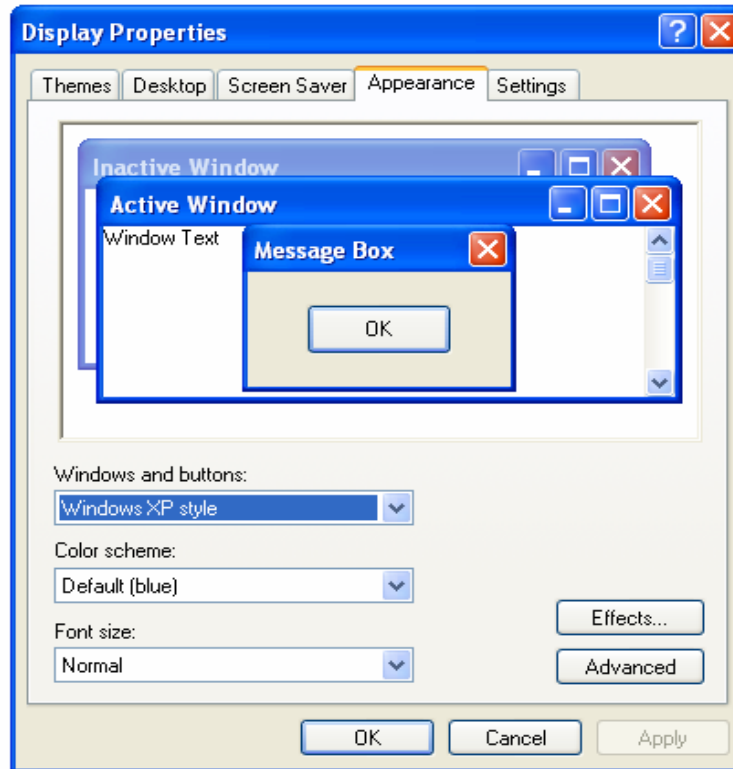
9- عدل الزمن فى خانة **Wait** باستخدام الزرين الصغيرين بالخانة الى 5 دقائق ، ثم الغى تعليم العبارة حتى لا يتم نقلك لشاشة الترحيب وتبديل المستخدمين

عندما تعود للعمل ، وفى النهاية اضغط **Enter** ليتم تطبيق التعديلات التى اجريتها وتنتهى التمرين !!



تغيير الوان مكونات النوافذ ولون سطح المكتب **Appearance** ✓

- 1- افتح القائمة المختصر لسطح المكتب ، واختر **Properties** فيظهر مستطيل **Display Properties** " خصائص العرض".
- 2- اختر الكارت الرابع من اليسار والمسمى **Appearance** " المظهر " بالزر الايسر للفارة فتظهر خيارات هذا الكارت في المقدمة ، و تبدو بالشكل التالي



لاحظ وجود رسم يمثل الشكل الحالي في **Xp** للنوافذ النشطة ، ومستطيلات الرسائل (كي يمكنك متابعة اي تغييرات تجربها !!)
وتحت مباشرة الى اليسار توجد ثلاث قوائم الاولى للعودة الى الشكل النوافذ والازرار التقليدية في الاصدارات السابقة ، يليها قائمة التوزيعات اللونية الجاهزة
(3 لـ **Xp** و 33 للشكل التقليدي) ، واخيرا قائمة لتعديل حجم الخط المستخدم في النوافذ (3 احجام !!) ، لاحظ زر **Effects ...** " تاثيرات " لاضافة بعض المؤثرات كتظليل القوائم !!

وزر **Advanced** " متقدم " لتغيير لون أى عنصر فى النافذة وذلك للشكل التقليدى فقط .

3- اضغط بزر الفأرة الايسر الفتح القائمة : **Windows and buttons** " النوافذ والازرار " فتظهر القائمة وبها خيارين فقط ، اختر الاول منهما وهو **Windows Classic style** فتختفى القائمة ويظهر التغيير فى الرسة اعلى الكارت وتظهر النوافذ والازرار بشكلها التقليدى فى الاصدارات السابقة من

Windows

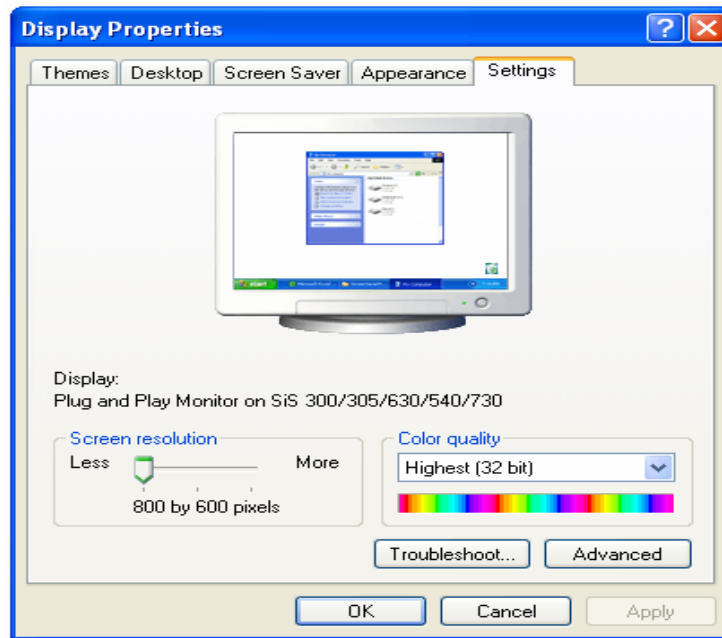
4- افتح قائمة **Color Scheme** " التوزيعات اللونية " وقائمة **Font Size** " حجم الخط " وجرب عدد من الخيارات فى كل قائمة ، مع متابعة التغييرات أعلى الكارت !!

5- اضغط بزر الفأرة الايسر مرة على زر **Cancel** " الغاء الامر " اسفل مستطيل الحوار لتمنع تطبيق التعديلات التى اجريناها ، فيختفى المستطيل ونحتفظ بالشكل الافتراضى .

التحكم فى اعدادات العرض على الشاشة **Screen Settings**

1- افتح القائمة المختصر لسطح المكتب ، واختر **properties** فيظهر مستطيل **Display Properties** "خصائص العرض "

2- اختر الكارت الخامس من اليسار والمسمى **Settings** " إعدادات " بالزر الايسر للفأرة فتظهر خيارات هذا الكارت فى المقدمة ، وقد تبدو بالشكل التالى



لاحظ وجود رسم يمثل شاشة الحاسب ويظهر فيه سطح المكتب بلون ازرق و عليه نافذة محجمة ، وشريط المهام (كى يمكنك متابعة أى تغييرات تجربها !!) وتحت مباشرة الى اليسار اسم كارت العرض المثبت ، ثم خانة للتحكم فى درجة وضوح الشاشة يسارا ، واخرى للتحكم بجودة الألوان يمينا ، لاحظ ايضا اسفل

الكارت الى اليمين زر Troubleshoot... للوصول لمركز المساعدة Help في حل مشاكل العرض ، وزر Advanced للتحكم في بعض القيم الخاصة للشاشة وكارت العرض واشياء أخرى !!

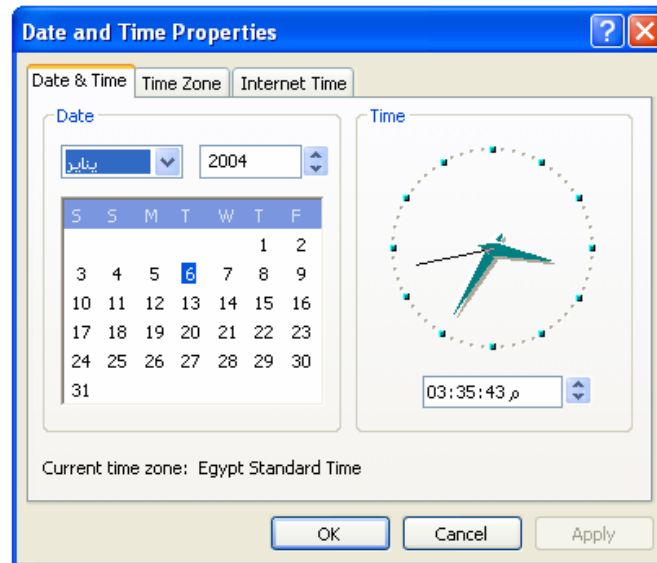
3- اضغط بزر الفأرة الايسر باتجاه كلمة More في خانة Screen resolution " دقة الشاشة لاحظ تحرك المؤشر ناحية اليمين وتغير القيمة اسفل الخانة بزيادة عدد النقاط pixels عرضا وارتفاع ، لاحظ ان نموذج النافذة اصبح اصغرا ، اضغط زر Cancel لإلغاء التعديل .

الحد الأدنى لدقة الشاشة الذى يتطلبه Xp هو 800 × 600 نقطة ، والحد الأقصى الذى يمكن ان يتعامل معه هو 1600 × 1200 نقطة ، يشترط ان تكون الشاشة وكارت العرض مصنعين للتعامل مع هذه القيم العالية !!

شريط المهام task bar

تعديل الوقت والتاريخ Date & Time ✓

- 1- حرك سهم الفأرة الى اقصى يمين شريط المهام حيث تظهر الساعة وتثبيت السهم وهلة قصيرة Pointing ، فيظهر التاريخ في مستطيل اصغر اعلى سهم الفأرة (اليوم والشهر والسنة)
- 2- اضغط بالزر الايسر للفأرة على الساعة مرتين متتاليتين Double Click فيظهر مستطيل خصائص الوقت والتاريخ بالشكل التالى



لاحظ وجود ثلاث كروت في المستطيل تبدو بالترتيب كالتالى :-

* كارت التاريخ والوقت ، وتظهر خياراته فى المقدمة !!

* كارت المنطقة الزمنية ، للتعديل بحسب موقع المدن والبلاد !!

* كارت وقت الانترنت !!

لاحظ ان القسم الخاص بالتاريخ يمين الكارت يضم ثلاث خانات ، خانتين صغرتين الاولى لليسار بها قائمة بشهور السنة والثانية لليمين لتعديل السنة ، وتحتهما

خانة اكبر تظهر كنتيجة لايام الشهر الحالى !!

أتبع تعليمات المدرب فى هذا التمرين

✓ تغيير اللغة المستخدمة (من العربية الى الانجليزية والعكس) Change Language

1- حرك سهم الفارة الى زر اللغة بالقسم الايمن من شريط المهام



-2

2- اضغط على المفتاح الايسر للفارة مرة واحدة Single Click فتظهر قائمة تغيير اللغة ، لاحظ ان وضع العمل الافتراضى فى نسخة Windows XP

التي نجرى عليها التمارين ، هو اللغة العربية ، ولاحظ ايضا وجود خيار اخر القائمة ل اظهار شريط خاص للغة ، يمكنك من خلال تعديل الاوضاع الافتراضية !!



3- حرك السهم الى اللغة المطلوب الانتقال الى وضع الكتابة بها (هنا اللغة الانجليزية " الولايات المتحدة " ثم اضغط على المفتاح الايسر للفارة مرة فيظهر

رمز اللغة فى شريط المهام

قائمة إبدأ start menu

✓ إضافة رمز من سطح المكتب لقائمة زر start وحذفه منها

1- اسحب الرسمة المصغرة الموجودة على سطح المكتب ، واسقطها فوق زر Start لاحظ السهم المائل مع سهم الفأرة مما يدل على انه سيتم انشاء

اختصار لهذه الرسمة المصغرة (سيبقى الرسمة المصغرة الاصلى على سطح المكتب) وسيتم فتح قائمة Start بصورة تلقائية ، ، ولاحظ انه تمت

إضافة الرمز فى القسم العلوى اسفل رمزى الانترنت Internet والبريد الإلكتروني E-mail



2- ولحذف هذا الرمز من قائمة start اضغط بالزر الايمن للفأرة مرة على الرمز بالقائمة فتظهر قائمة حرة بالوظائف المختصرة التى يمكن تنفيذها على الرمز

الذى اضعناه تولا لقائمة Start ،

3- حرك سهم الفأرة الى خيار Remove from This list ثم اضغط على الزر الايسر للفأرة مرة واحدة بسرعة ، فيختفى الرمز الجديد فى مكانه فى قائمة

.start

