

امتحان بنظام البوكليت ٣ ث (ب)

الأسئلة من (١- ١٥) اختار الإجابة الصحيحة:

- ١- من امثلة الدعامة التركيبية فى النباتات (أنسجة اللحاء - الخلايا البرانشيمية - الخلايا الكولنشيمية - النسيج الاسفنجى)
- ٢- عند امتصاص بعض ثمار الفاكهة المنكمشة او الضامرة الماء وزيادتها فى الحجم يدل ذلك على وجود دعامة (تركيبية - فسيولوجية - مختلطة - كل ما سبق)
- ٣- من الغدد ذات الافراز الداخلى (اللعابية - العرقية - الثدي - الكظرية)
- ٤- أى مما يأتى لا يحتوى على غدة صماء (المعدة - البنكرياس - الأمعاء الدقيقة - الكبد)
- ٥- تقع الفقرة رقم (٥) ضمن الفقرات (القطنية - العجزية - العنقية - العصصية)
- ٦- مجموع الفقرات المتمفصلة فى العمود الفقرى للانسان (٧ - ١٢ - ٢٤ - ٣٣)
- ٧- عدد الضلوع التى تتصل بالفقرات ضلع (٢ - ٤ - ٢٠ - ٢٤)
- ٨- من اشهر الاوكسينات (الريلاكسين - اندول حمض الخليك - استراديول - اندروجينات)
- ٩- زيادة افراز هرمون النمو فى البالغين يسبب (اكروميجالى - العملاقة - القزامة - رفع ضغط الدم)
- ١٠- الفقرة التى توجد فى منتصف المنطقة العنقية رقم (٣ - ٤ - ٥ - ٧)
- ١١- توجد الحلقة الشوكية فى (الجمجمة - الحوض - الفقرة - الكتف)
- ١٢- طفل قصير القامة سليم القوى العقلية يحتمل ان يكون مصابا بمرض ... (القماءة - القصر - القزامة - الميكسوديميا)
- ١٣- يزداد تركيز البول وتقل كميته عندما (يزداد الانسولين - يزداد ADH - يقل ADH - يزداد الكالسيوم)
- ١٤- عند زيادة نسبة الكالسيوم فى الدم مع وجود هشاشة العظام فان السبب قد يكون (زيادة الكالسيومين والباراثورمون - نقص الكالسيومين وزيادة الباراثورمون - زيادة الكالسيومين ونقص الباراثورمون - نقص الكالسيومين وزيادة الباراثورمون)

الاسئلة من (١٥- ٢١) اكتب المصطلح العلمى:

- ١٥- نظرية تعتمد عليها آلية انقباض العضلة. ()
- ١٦- مادة كيميائية شائعة تفرزها القمة النامية لساق النبات وتنتقل الى منطقة الاستجابة ()
- ١٧- هرمون يقلل كمية البول عن طريق اعادة امتصاص الماء فى النفرونات ()
- ١٨- مادة يتم ترسيبها على جدار الخلية النباتية لتكسيبها الصلابة ()
- ١٩- حالة مرضية نتيجة نقص هرمون الثيروكسين فى مرحلة البلوغ ()
- ٢٠- تجويف عميق عند موضع اتصال الحرقفة بالورك ويستقر فيه رأسى عظمة الفخذ ليكون مفصل الفخذ ()
- ٢١- هرمون يُفرز من الجسم الأصفر والمشيمة والرحم ويسبب ارتخاء الارتفاق العاني عند نهاية فترة الحمل لتسهيل عملية الولادة ()

الأسئلة من (٢٢-٢٦) صوب ما تحته خط

٢٢- تعتبر القماءة من الآثار الناتجة عن زيادة في إنتاج هرمون الثيروكسين

٢٣- تعتمد آلية عمل الدعامة التركيبية على وجود الفجوة العصارية

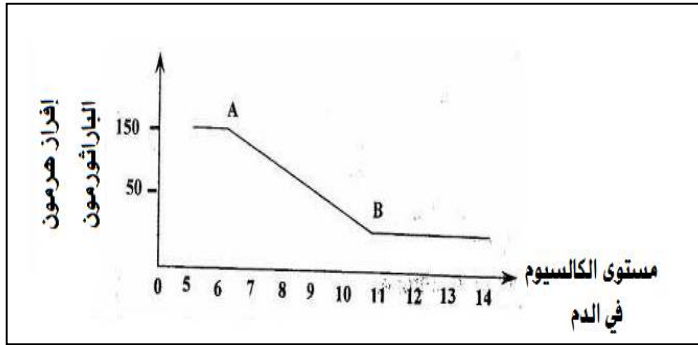
٢٤- يُعتبر مفصل الركبة من المفاصل اللدبية

٢٥- تحدث حركة شد بالجنور الشادة في درنات النرجس

٢٦- لهرمون الميلاونين دور في تنظيم تركيز أيونات الكالسيوم والفسفات في الدم

٢٧- الشكل التالي يوضح العلاقة بين إفراز هرمون الباراثورمون ومستوى الكالسيوم في الدم

فسر ما يشير إليه المنحنى السابق , والنتائج المتحصل عليها من خلاله - مكان افراز هرمون الباراثورمون مع ذكر الهرمون الذي يضاد عمله هذا الهرمون



٢٨- عضلة مكونة من ٣٠٠ ليفة عضلية , في ضوء ذلك أجب عما يأتي :

(أ) ما هو أقل عدد من الوحدات الحركية فيها ؟ وما عدد الوصلات العصبية العضلية في كل وحدة حركية منها على حدة ؟

(ب) ما هو أكبر عدد من الوحدات الحركية فيها ؟ وما عدد الوصلات العصبية العضلية في كل وحدة حركية منها على حدة ؟

(ج) ما هو عدد الوصلات العصبية العضلية في العضلة كلها

الاسئلة من (٢٩ - ٣٠) أذكر مكان ووظيفة كل من

٢٩- النتوء الشوكي

٣٠- القناة العصبية

٣١- قارن بين الإجهاد العضلي والشد العضلي

٣٢- اختر من العمود الأول ما يناسبه من العمود الثاني

العمود الأول	العمود الثاني
١. هرمون النمو	أ. يفرز بكثرة أثناء الإثفعال.
٢. هرمون الثيروكسين	ب. يفرز من خلايا ألفا جزر لانجرهانز.
٣. هرمون الأدرينالين	ج. يفرز من خلايا بيتا جزر لانجرهانز.
٤. هرمون الأنسولين	د. يفرز من الجزء الغدي للغدة النخامية.
٥. هرمون الكورتيزون	هـ. يشترط وجود عنصر اليود لتكوينه.
٦. هرمون الجلوكاجون	و. يساعد على انقباض العضلات غير المخططة.
	ز. من مجموعة الهرمونات السكرية.

-٦ -٥ -٤ -٣ -٢ -١

الأسئلة من (٣٣-٣٦) بم تفسر

٣٣- تعتبر خيوط الأكتين جزء متحرك في القطعة العضلية

٣٤- اختلاف الفقرات عن بعضها في الشكل والحجم

٣٥- ظهور مرض القماءة عند الأطفال

٣٦- يطلق على بعض الغدد اسم الغدد المشتركة

انتهت الاسئلة

Dr. Mohammed Mabrouk