

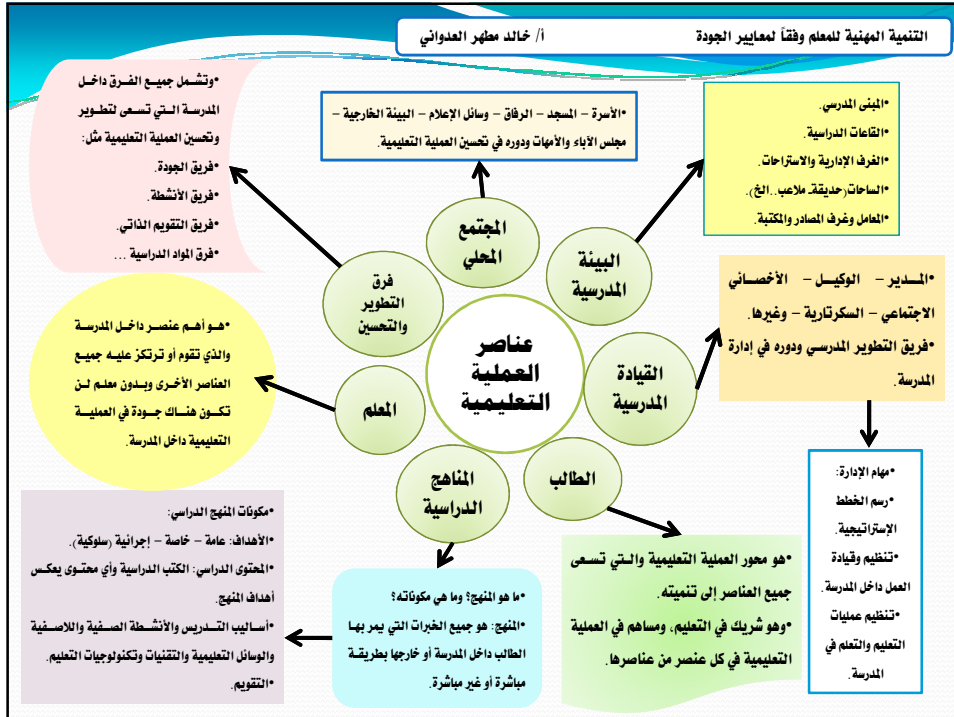
التنمية المهنية للمعلم وفقاً لمعايير الجودة

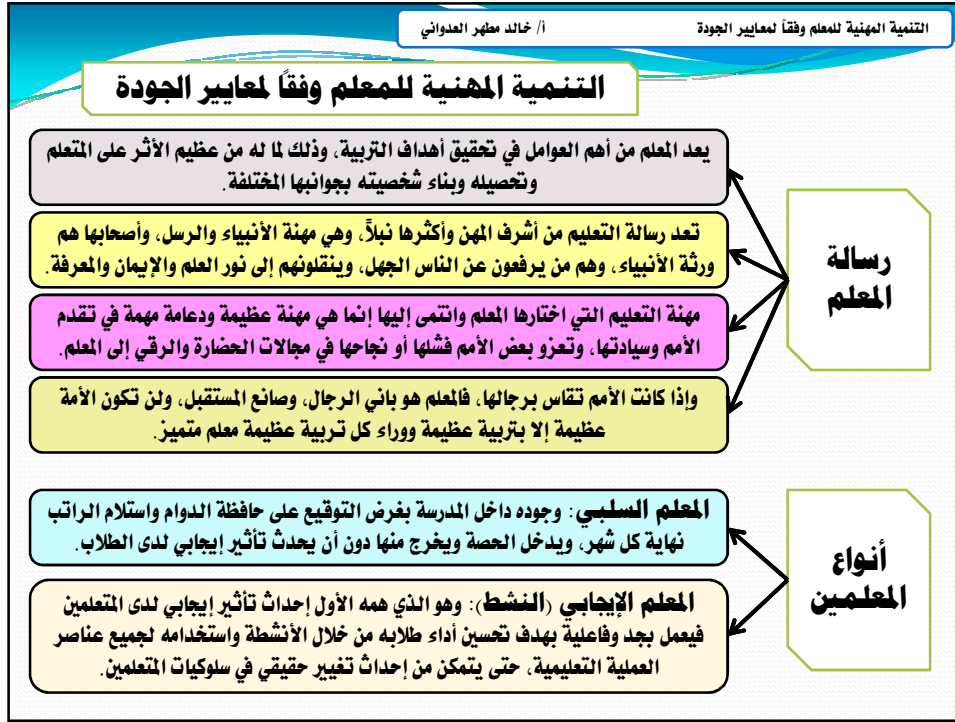
ورقة عمل مقدمة من الأستاذ/
خالد مطهر العدواني
مدير إدارة الجودة والاعتماد بمكتب التربية والتعليم - محافظة المحويت
kadwany@gmail.com

مقدمة للورشة التدريبية الخاصة بـ تنمية المهارات التدريسية وفقاً لمعايير الجودة

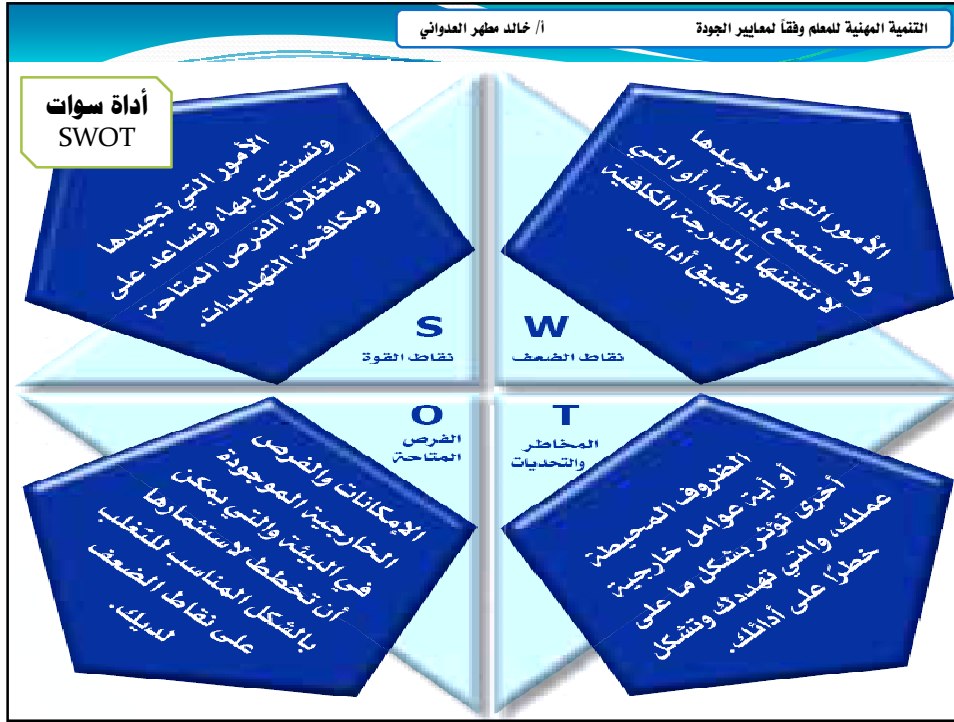
والتي يقيمها فريق التطوير بمدرسة عائشة للبنات بمديرية مدينة المحويت
بالتعاون مع إدارة الجودة والاعتماد بمكتب التربية والتعليم بمحافظة المحويت

خلال الفترة ٩-١٣/ مارس/ ٢٠١٤م









التنمية المهنية للمعلم وفقاً لمعايير الجودة /أ/ خالد مطهر العدواني

محتويات ملف الإنجاز

من أهم محتويات ومكونات ملف الإنجاز:

القسم العام: يحتوي على: الغلاف، الفهرس، المقدمة.

القسم الشخصي: يحتوي على: البيانات الشخصية، والسيرة الذاتية، والمهام والأدوار والمسؤوليات العملية.

القسم المهني: يحتوي على مجموعة من الأدلة والشواهد التي ترصد إنجازاتك لتحقيق المعايير المهنية من وجهات نظر متعددة، ويتكون هذا الجزء من جزئين رئيسيين: أحدهما ثابت، والآخر متطور.

الجزء الثابت يتضمن:

- أهم الوثائق والتعليمات الوزارية المتعلقة بالمهنة للمعلم.
- جداول المدى والتتابع المتضمنة (الاتجاهات، المعارف والخبرات، والمهارات) الخاصة بالمواد التي تدرسها.

الجزء المتطور يتضمن:

- نماذج من الخطط (الخطة السنوية والفصلية، وخطط الدروس بالوحدات).
- نماذج من الأعمال التي قمت بإعدادها لخدمة المادة الدراسية، مثل: الأنشطة، ورش العمل، المنشآت التربوية، البحوث الإجرائية... الخ.
- بيانات تقييم المتعلمين وتحليل البيانات المتعلقة بتحصيهم ومدى إنجازهم، وأدوات المتابعة.
- نماذج من أدوات وتقارير الأداء الوظيفي، ونسخ من توجيهات وتوصيات (إدارة المدرسة/ الموجهين)، ونماذج من خطابات الترقية وشهادات وخطابات الشكر والتقدير... الخ.
- تحليل الاحتياجات التدريبية، وخطة تحقيقها (ذاتياً) أو عن طريق مركز التدريب التربوي.
- نماذج من العمليات والإجراءات التعاونية التي قمت بها بالشراكة مع زملاء في إطار المجتمع المهني، والأعمال التطوعية وخدمة المجتمع: كحملات التوعية والإسهام في تنمية المجتمع.
- نماذج من الإنتاج العلمي: الإسهام في تطوير المقررات الدراسية والأبحاث العلمية، والأعمال الإبداعية، والمشاركة في المؤتمرات والندوات، وورش العمل... الخ.

التنمية المهنية للمعلم وفقاً لمعايير الجودة /أ/ خالد مطهر العدواني

مجتمعات التعلم المهنية

المعلم الناجح يسعى دائماً إلى التأمل ذاتياً لتطوير مهاراته المهنية، ويحرص على التعاون والمشاركة الفعالة مع زملائه في كل ما يشري ويحسن أداءه المهني، وهذا بدوره يساهم في بناء بيئة محفزة للتطوير المهني في المدرسة؛ بما ينعكس إيجابياً على المتعلمين وعلى مجتمع المدرسة التعليمي المهني كآفة.

المعارف بالمادة الدراسية: كمتابعة آخر التطورات والمستجدات في مجال تخصصك، والإلمام بجوانب المادة التي تدرسها لطلابك.

المعرفة بالجانب التربوي والتنموي: كهم أنماط تعلم المتعلمين وخصائصهم، واكتشاف احتياجاتهم، وميولهم.

الإلمام بمهارات التدريس واستراتيجياته: كالتمكن من مهارات طرائق التدريس وأساليبها، واستراتيجياته المختلفة، والإطلاع على كل جديد لتحقيق التقدم.

فهم واستخدام تقنيات التعليم ومصادر التعلم: إتقان واستخدام التقنيات ومصادر التعلم المختلفة، لتعزيز التعلم وتحسين كفاءتك كمعلم.

قدرتك على الاضطلاع بدور جديد: مع استمرار المعلم في أدائه وتولييه مسؤوليات جديدة، فإنه يواجه تحديات جديدة تحتاج إلى الدعم بالتطوير المهني المستمر.

المجالات المهنية التي يمكن تطويرها في إطار مجتمع التعلم المهني

إن المظاهر الأكثر فاعلية لتطوير المهني تتوافر في مكان العمل باعتباره جزءاً من الالتزام المهني للمعلم

ممارسات التطوير المهني المستمر في إطار مجتمع التعلم المهني

- تعد مجتمعات التعلم المهنية نموذجاً جيداً للتطوير المهني المستمر في مكان العمل من أجل التطوير ودعم تعلم المتعلمين.. ويتخذ ذلك صوراً عديدة تعتمد على تعاونك مع مدير المدرسة وزملائك، ومع المشرفين التربويين، ومنها على سبيل المثال:
- ❖ تطلع على المعارف الجديدة من خلال القراءة المتخصصة.
 - ❖ تشارك في العمل الجماعي مع الزملاء.
 - ❖ تلاحظ طرائق تدريس زملائك وأساليبهم وممارساتهم المهنية، ومناقشتها معهم.
 - ❖ تخضع لدروسك وممارساتك المهنية لملاحظة زملائك، وتقويمهم، وتلقي تغذية راجعة منهم.
 - ❖ تراقب ممارسات زملائك ذوي الخبرة في تحسين تعلم المتعلمين ومستواهم التحصيلي.
 - ❖ تتعاون مع زملائك لحل المشكلات والمشاركات في تطوير المنهج الدراسي.
 - ❖ تشارك في برامج الإشراف التربوي المختلفة المنعقدة في مدرستك، أو خارجها، وتشارك زملاءك في المدرسة بخبراتك ومهاراتك المكتسبة.
 - ❖ تجتمع مع زملائك بشكل دوري للمشاركة في حوارات حول التدريس؛ لتشكيل لغة أدق لوصف تجريبية التدريس بكل ما تنطوي عليه من تجارب وخبرات ثرية.
 - ❖ تتعاون مع زملائك في التخطيط للوحدات والدروس معاً، وتقويم أثر ذلك على التعلم والتقدم الدراسي.
 - ❖ تبادر إلى الالتحاق بالبرامج التدريبية التي تلبي احتياجاتك، وتشارك زملاءك في الخبرات والمهارات التي اكتسبتها.
 - ❖ تحرص على الانتماء لإحدى الشبكات المهنية التخصصية عبر شبكة الانترنت لتطوير قدراتك المهنية، وتشارك زملاءك في المدرسة بخبراتك ومهاراتك المكتسبة.
 - ❖ تبادر بالانتماء إلى إحدى الجمعيات العلمية والتربوية، وتشارك زملاءك في المدرسة بخبراتك ومهاراتك المكتسبة.

انتهى العرض
شاكرين لكم حسن استماعكم