



الصندوق الإجتماعي للتنمية
مجموعة التخطيط والمتابعة
قطاع السياسات البيئية



وزارة الدولة لشئون البيئة
جهاز شئون البيئة
قطاع الإدارة البيئية

دليل الاشتراطات البيئية لمشروعات تربية الدواجن



يناير ٢٠٠٧



دليل الاشتراطات البيئية

لمشروعات تربية الدواجن

I	
II	
III	
IV	∅
V	
è	: ∅ ∅
ë	(): ∅ :
èi	:
éç	∅
éí	
êè	
êê	ô ô ô ô (): ∅
ëi	
êð	
ëç	∅
ëè	
ëi	ô ô
ìç	ô : ∅
ìë	∅
íë	∅
íí	: ∅
îð	: ∅
ðé	

تقديم

في الوقت الذي تتواصل جهود التنمية للارتقاء بمستوى معيشة المواطن المصري في ضوء البرنامج الانتخابي الذي حدده السيد الرئيس محمد حسني مبارك لتوفير آفاق فرص عمل جديدة للشباب، تسعى وزارة الدولة لشئون البيئة لدمج البعد البيئي في كافة الأنشطة والمشروعات الإنتاجية للحفاظ على البيئة ولتكسيبها صفة الاستدامة تعظيماً للجدوى البيئية والاقتصادية والاجتماعية لهذه المشروعات.

ومن هذا المنطلق بادرت وزارة الدولة لشئون البيئة والصندوق الاجتماعي للتنمية وبمشاركة الوزارات والجهات المعنية الأخرى بإصدار دليل الاشتراطات البيئية لمشروعات الثروة الداجنة بهدف تيسير الإجراءات وتعريف شباب الخريجين بالأبعاد البيئية التي يجب أخذها في الاعتبار عند إقامة أى مشروع في هذا المجال، إيماناً منا بأن دخول الشباب إلى مجالات العمل الخاص في ظل اقتصاديات السوق الحر يفتح آفاقاً جديدة للتنمية دعائمها الشباب والقطاع الخاص.

وإننا نتطلع إلى غدٍ مشرق يكون فيه الحفاظ على البيئة ضرورة من ضروريات الحياة وواجب وطني خاصة بعد أن صدرت المادة ٥٩ من الدستور لتعطي قوة دفع هائلة للعمل البيئي في مصر ولتكون سلامة النظم الطبيعية والبيئية نهجاً للمواطن المصري.

وزير الدولة لشئون البيئة

ماجد جورج إلياس

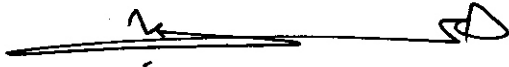
كلمة السيد أمين عام الصندوق الاجتماعي للتنمية

انطلاقاً من السياسة العامة لبرنامج العمل الوطنى فى المرحلة القادمة والتي حددها السيد الرئيس محمد حسنى مبارك والأسس التي يرتكز عليها (توفير فرص عمل حقيقية) وللارتباط الوثيق بين هذه الأسس وجذب وتشجيع الاستثمار لتحقيق معدلات نمو مرتفعة كان هذا الإصدار

فقد بادر الصندوق الاجتماعي للتنمية ووزارة الدولة لشئون البيئة بإصدار دليل الاشتراطات البيئية لمشروعات الثروة الداجنة (الدواجن) .

بهدف تيسير الإجراءات وإزالة المعوقات وتوسيع قاعدة الاستفادة من الحزم التمويلية والتكنولوجية التي يوفرها الصندوق لدعم وتسهيل اتخاذ القرار الاستثمارى وتوسيع قاعدة التواصل والاستدامة للمشروعات.

أمين عام الصندوق الاجتماعي للتنمية



هانى سيف النصر

∅

/

•

—

.

.

.

/

•

—

.

.

•

.

.

.

•

.

—

.

.

•

.

—

.

.

:

ō
ō % èè ò êí ò

ō ò ò ù
ùō ù ù

éñđí ò éñðè ù
ō ò ò ò

éññê
ùō ù
:

•
•
•
•
ù

ō ò ò ò
ō
ō ò ò ò ò
ō

ō
ō وكذا صحة وسلامة الدواجن
ō
ō
ō ò

الفصل الأول

التعريفات والمصطلحات

:

.

:

Ø

:

Ù

.

:

Ù

.

:

.

:

Ù

.

:

Õ

Ù

:

Õ

Õ

Õ

Õ

.

é

Õ Õ ...

Ù

Ù

:

.

:

.(Ù)

:

.

.é

.

.ê

.Ù

.ë

.()

.ì

.

.í

.

.î

:

(- -)

.(Field) Ù

:

Õ

.

:

Õ

Ù

.

Ù

- Õ - - -) Ù
Õ Õ Õ Õ Õ Ù (-

Õ Õ Õ Õ Õ Õ
Õ Õ Õ
Õ

Õ Õ Õ Õ Õ Õ Õ Õ
Õ Õ Õ

õí è
éèèè

: Ø
Ù

: Ø
Ù

Õ Õ Õ Õ Õ

الفصل الثاني

(إرشادات)

الأساليب الحديثة لتربية الدواجن

:

:

î ð - î î

:

èè

:

.è

.

ì -

:

.

.

èè - ì

:

.

:

éé

:

.é

Õ

èì - éé

:

.

ì è

êî - êí

:

.

Õ

Õ ì

:

Ù

Õ

Õ

Õ

:

Õ

:

:Ø

Ø

.è

Õ

Õ

î ð - î ì

:

.é

Õ

(í)

Ù

Õ

Ù

Õ

Ù

éè

Õ

Ù

ì

: .ì
 Õ Õ
 (Õ) Õ

Õ : Õ Õ
 Õ Õ (Õ) % éí - èè
 % êí è - êêè

Ô Ø
 :

- èè ()	éç - ì ()	ë - ()	
é / ì	é / î - í (í, ì)	é / èè- èç (èç, ì)	
é / é, ì	é / ê	é / èç- ð (ð, ì)	
ë, ì - ê, ì é / % èç+	é / ì - ë (ë, ì)	é / î - í (í, ì)	

Õ Õ (èè - í) (-)
 Õ Ù

: .í
 Ù Ù
 Õ
 Õ

õ ùõ

õ õ õ õ : ù ■

õ ù : ê ■

ù õ ù : ■

õ õ õ

õ õ õ ù : ■

∅

() éç - ì	() ë -	
/ èì / èé / èì	/ ì / êç- éç / êç	: ■ ■ ■
/ éç / èé - ì / èé	/ ì / êç- éç / êç	: ■ ■ ■
/ èì / èé / èé-éç	/ èì / èé / èì - èé	: ■ ■ ■

: .î

:

Controlled Daily Feeding :

.è

Skip – A – Day ()

.é

.()

.ë

.()

.ì

.

.î

:

% èè – éð	-	
% éî – éï	êè – ë	
% éð – éî	ì è – êé	()
% éî – éï	î î – ì è	()

:

.

:

.è

õ õ

.

%éì è

ù

ì – ë

%èè

êì

:

.é

õ õ õ õ

:

õ

èè

ù

ù

.

(êè – êé)

éè

Õ Õ

Ù .

:

.

—

êè

—

.

Ù

—

.()

(Õ %êè)

—

.

:

:

Õ Õ

Ù

:

.é

.

Ù

.

:

.ê

: .è

éë	ê - è
ï	éç - ê
∅ élè èè	éë - éch
èè	í é - éë
èí èë	í í - í é

: .é

:

.() .

éë	ê - è
	èë - ê
èè - èé	éè - èë
èî - èí ∅ ∅	éë - éé
èî - èí	í è - éë
éch	∅

.() .

éë	ê - è
èê	éç - è
èí Ø é/è	éë - éch
èï - èí	í è - éë
éch	Ø

ëç	ëç	
èï ï	èí ë	
èëï	èí ë	
%ðç	%ðí	%
%ï ç - î ï	%ï ì - ï ê	%
èéç - èèç	èèð - èèí	∅
%èç	%ï	∅ %
%è,é	%è	() ∅ %
é,î	é,î	éë
ê,í	ê,í	éë
ê,ï - ê,ì	ê,ï - ê,ì	
ì,ì - ë,í	ì,ì - ë,í	
èè,í	èè,í	éë
èè	èè	•
èï	èï	í í - éí
		()
èï ï	èèí	∅
èðç	èèï	∅

:

:

All in – All Out System

Õ

Ø Ø

Ù

Multi Brooding

Õ

Ù

é /

é-è,ì	é / éë	é-è,ì	é / éí	
é-è,ì	é / èï	é-è,ì	é / èç	
é-è,ì	é / écç	é-è,ì	é / èé	

:

Ø

Ù

.é

Ù

.è

.ë

.ì

.C.R.D –

– E.Coli Ù

.í

.î

Ù

.ï

.ð

.ñ

.ée

Ù

.éé

:

Õ Õ Ù Ù .é
 Õ Õ Õ Õ
 Õ Õ Õ Õ (- -)
 .(- Ù)
 Ù Õ Õ (í ê) Ù .ê
 . (%î í -î è)
 Õ í è-èè Ù Ù .ë
 Õ Õ
 : Ù

êé	ì é	éí
êï	í ç	êé
èì -èé	î ç-í ì	í ç

Õ Õ .ì
 .
 Õ Õ Õ .í
 .
 : Ø
 .é
 . èè Ù Ù Ù .ê
 . ì í .ë
 . éí Ù .ì
 . Ù Ù .í
 Õ Õ Õ Ù Õ Ù %í -è Ù .î
 . éí -êé Ù
 . Ù í Ù Ù .ï

(èì) Ø :

Ù ìí . Ù
: . ìí - ìê èèèè

Õ Feed Utilization Efficiency (FUE) Ù .é
Õ

:

()
ÕÕÕÕÕÕÕÕÕÕÕÕÕÕÕÕÕÕ = (FUE) Ù

()
Ø (é)

(P . N .) .ê

Õ Õ Õ Õ

(Ù)
éèèè X ÕÕÕÕÕÕÕÕÕÕÕÕÕÕÕÕÕÕÕÕÕÕÕÕÕÕÕÕÕÕ = (P.N)
X Ù Ù

Ø

:

Õ

Ù Õ

Ù

Õ

: Ø

.è

Ù

.é

Õ

Ù

.ê

Ù

.ë

Ù

Ù

Ù Õ Õ Õ

Ù

.ì

Õ Õ Õ Ù

.í

Õ Õ Õ

.î

Ù

:

Õ Õ

Ù

èè

õ ù

:
ù .é

.
ù

ù .ê

õ õ ù

ù .ë

õ õ õ

:
.è

õ

.ê

ù

õ õ

ù .è

õ õ ù

.ì

ùõ õ õ ù õ

.í

ù

.î

õ

.ï

.ð

ù

:
.é

.ê

(éèè - ññ)

()

Ù

.(ê - é)

.ë

éð - éñ

Ù

Ù

éì

Ù

.ì

î ñ,ð

Ù

(éé)

:

(% î è - í í)

Ù

.é

Ù

% ðè

Ù

Ù

% ñè

Ù

Ù

.ê

Ù

.ë

Ù

Ù

Ù

Ù

Ù

Ù

Ù

Ù

Ù

êê

Ù

.

:

:

Ù

.é

.ê

.ë

Ù

éèè Ù

(êé - éđ)

è èè (éđ - é)

èè

. / éèè Ù

:

Ù

(ì - è)

Ù

:

Ù

:

(ï è, í)

(éđ - é) Ù

.

èè

:

(% è - ì)

ù

:

()

ù

.

ù

éõ

:

ù

ù

ù

ù

èì

:

ù

ù

.

:

ù

.

:

ù

.

:

ù

ù

ù

ù

.

:
: ù ù
:
:
:



.ê



.é

- - - - :
ù



:
ù ù

Hi Line - H & N - :

:
.è

ù Õ - è,ð ì,ñ éè ù
Õ éé - ð
éè - ñ Õ Õ î-í

êî

éèè - èèè Õ

Ø



.é

Ù Õ

Õ Õ

ì

í

éè

ñ - ï

éí - èí

Ù

Õ

à éí

èí

èè



èï

: .ê

õ ì õ õ í -í éê ù
õ éè-ë êê-èè ù

õ õ .
õ õ ù ù
õ õ éè ù èi -èè
. éè ù èè-éë

í í õ õ õ



:

: .è

The African Black Neck Ostriches

õ .
õ í è - ù

êë



éõ -
 - éèè-í è
 %õí -í í - èì
 . ì è Ù .
 : .é

The African Blue Neck Ostriches



Ù
 -
 .
 : .ê

The African Red Neck Ostriches

ô . ô ø ø
 - (èí ç-èéç) í -ì
 .
 . èè-éí .
 . ð-î .
 ã ã .
 ã ã Ù .



. .

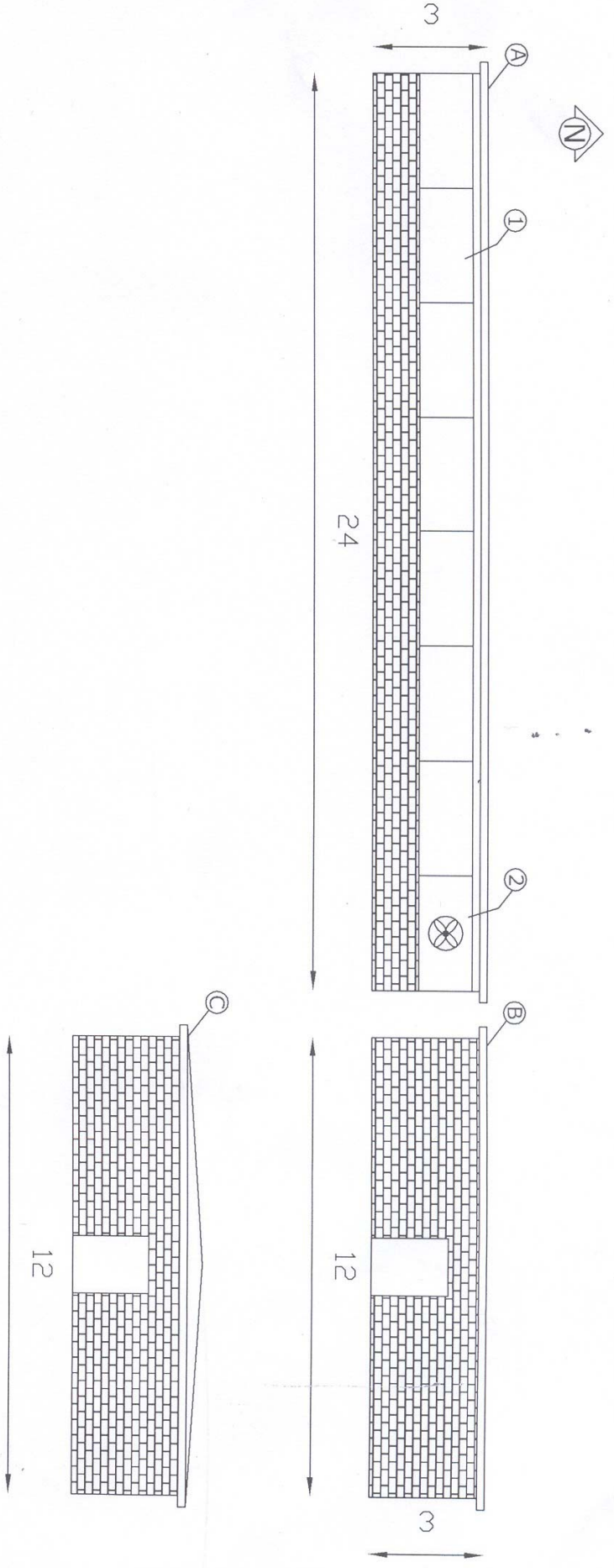
. - ù - - - - :

. - - - - - :ß

- ù - ù - ù : .é
. ù - ù - ù :

. - - - - : .ê
: .ë

. - - : .ì
- -



اسم اللوحة	A	منظر جانبي لمزرعة دواجن	B	منظر أمامي لمزرعة دواجن نموذج رقم (١)	C	منظر أمامي لمزرعة دواجن نموذج رقم (٢)
تفاصيل الرسومات	1	شباك				
	2	مخزن				
ملاحظات	١- الرسومات للاستشارة فقط ٢- أي عناصر إنشائية يتم تصميمها أو تنفيذها يجب أن تكون تحت إشراف هندسي ٣- الأبعاد بوحدات المتر الطولي					

الفصل الثالث

(إرشادات صحية)

الأمراض المشتركة بين الدواجن والإنسان

:

\bar{O} \bar{O}
 \bar{O} \bar{O} \bar{O} \bar{O} \bar{U}
 \bar{O} \bar{O} \bar{U} \bar{U} èè
 \bar{O} \bar{O} éèí \bar{U} \bar{U}

. ñ

. H_5N_1

:

. () .é
(- \bar{U} -) .è

:

.é

. (- -) .(\bar{U})

.é

. (éè-è) \bar{U} %éèè \bar{U}

\bar{O} \bar{O} \bar{O} .()
. () .
 \bar{U} .

ō ō õ - - ù) .
 .(
ō - -) .
 .(
 .(ù) .

ō ï - ë
 . ë ë ù
 :

/ ë .é
ō ù õ ù .è
 :

All In All Out ù ù ù .
 ù ù .
ō ō õ ù .
ō ù ù .

ō ō õ .
ō ō ù ù .
 ù ù .

.
:
.é
.ê
.ë
.ì
.í
.î

Õ Ù
:
Ù .é
Ù .ê
.ë

.(ï è)
:Ø
.Ù
:
Ù .é
Ù .ê
.ë

.(- -)
:
Ù .é
.ê
.ë
Ù .ì

:

: (-)

. .é
 . ù (A, C) ù .ê
 . ù .ë
 . ù .ì
 .(-) ù .í

ù .é
 .ù
 (é) .ê

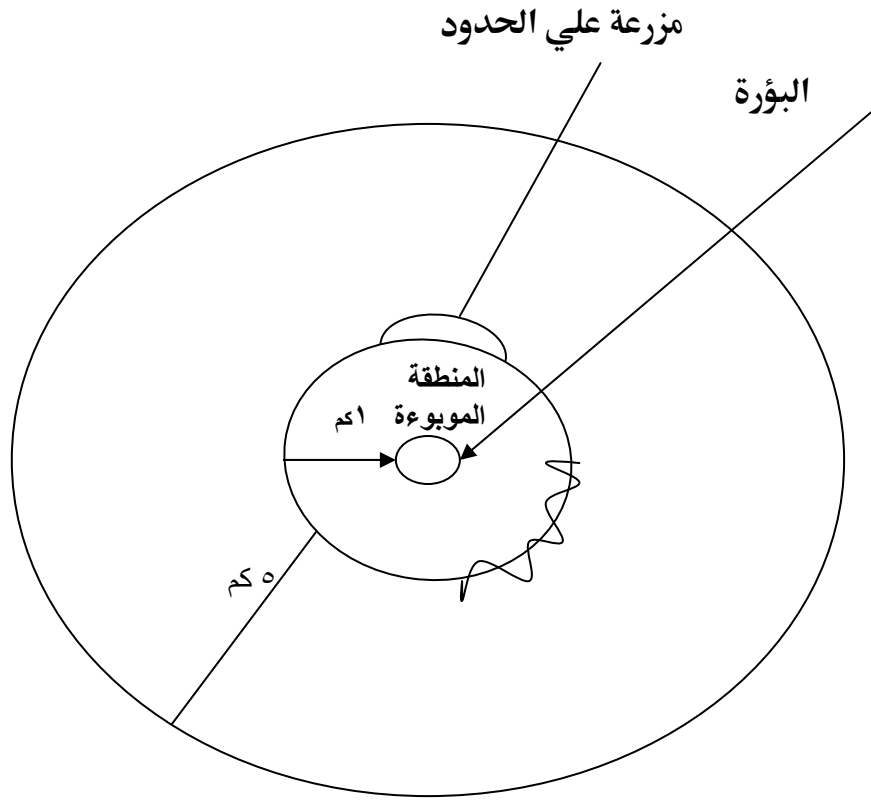
(ã) ã ù .ë
 ã ã ã ã

ã ã ã ã (- - -) .ì
 ã ã ã ù

Ø

.é
 . ì
 ã ù ã ã ù .ê

خطوات إعدام الطيور في المناطق الموبوءة

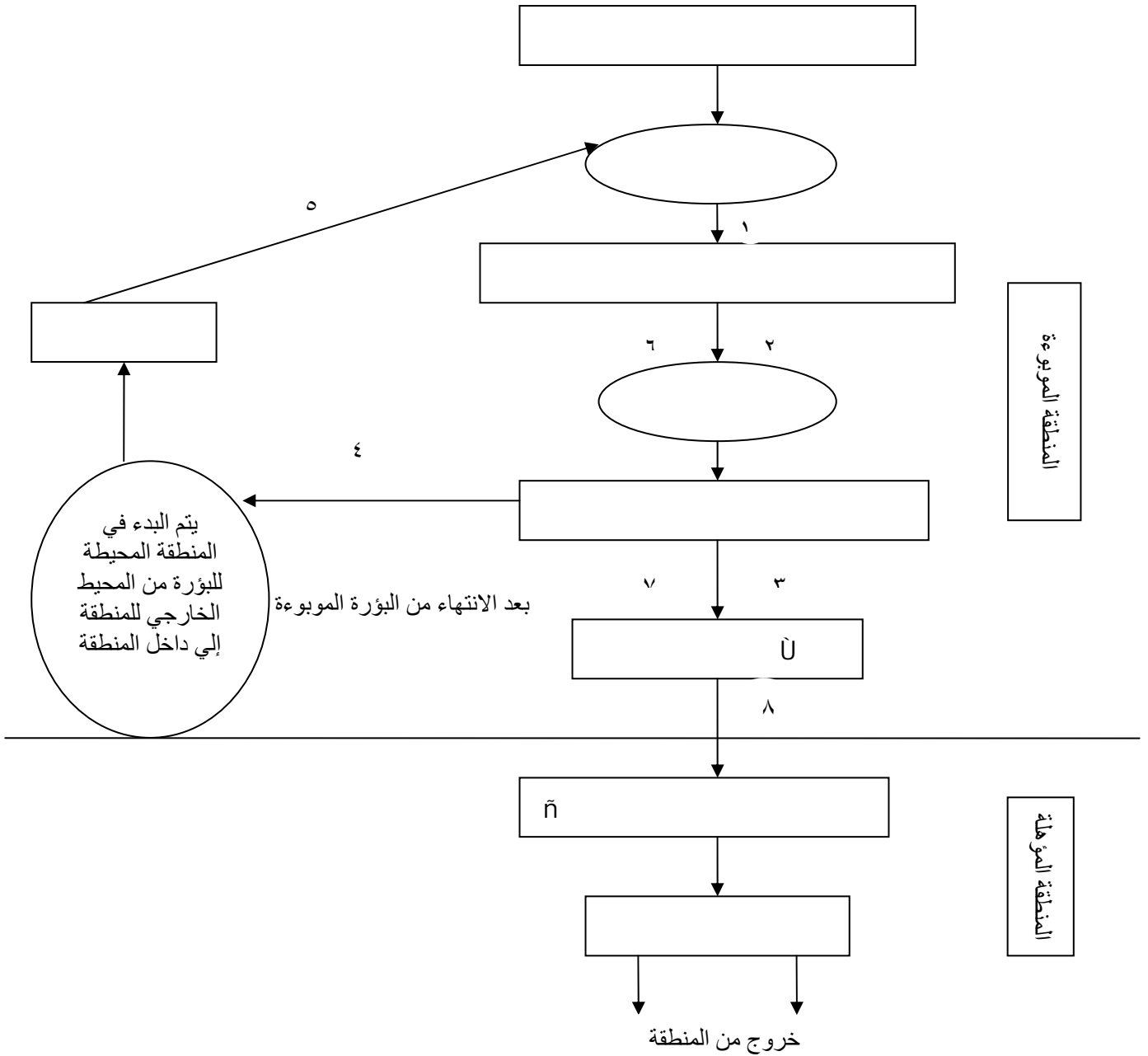


.٤

.٤

.٣

الإجراءات التي يجب اتخاذها للتخلص من الطيور في المنطقة الموبوءة



Ø

Ø	Ø		
:			
ō ō õ ö	ööö ööö	ù New Castle Disease	è
	õ	Avian Influenza	é
:			
		Psittacosis Ornithosis Chlamydiosis	ê
	()	ù Avian T . B	ë
		ō ō () Salmonellosis	ì
	Clostridium Botulinum	ööö ööö () Botulism	í
	õ õ) õ (öö öö () Staphylococcus	î
:			
	Tricophyten Megnini	Favus , White Comb	ï
	Aspergillus, Fumigatus, A.niger.	Brooder Pneumonia	ð
:			
	Kaemido Coptes	Body Mange Mite	èç

:

Ù		í -ë Ù . Ù %í è-èè Ù Ù Subclinal	• • (N.D) Ø •	è
		Pump %é Ù Ù	• • • (I.L.T)	é

		<ul style="list-style-type: none"> • • <p>- wet rales) ù</p> <p>- gurgling (wheezing</p> <ul style="list-style-type: none"> • <p>% ù</p>	(I.B)	ê
<p>ù</p> <p>ù</p>	<p>õ õ</p> <p>ō ō</p> <p>õ</p> <p>õõõõ</p> <p>õ õ</p>	<p>õ - ì</p> <p>%éí -í</p> <p>ù ù</p> <p>ù</p>	<ul style="list-style-type: none"> • • <p>(I.B.D)(</p>) è

		:Ù Ù • %éè-í Ù %î è •) (ì • •
--	--	--	--	-------------

:

	Ù Ù Ù Ù	Ù %éè-í Ù %êè Ù Ù Ù Ù	• • • •	è

		<p>Ù Ù</p> <p>E.coli</p> <p>Ù Ù</p> <p>%èè-èè</p>	<ul style="list-style-type: none"> • • 	é
Ù	Ù	Ù	<ul style="list-style-type: none"> • • • • 	è

:

م	الاسم	أهم الأعراض		
è		Ù Ù	Ù Ù	Ù Ù Ù
é		Ù Ù	Ù Ù	Ù Ù Ù
ê	الكوكسيديا	Ù Ù Ù	Ù Ù Ù	Ù Ù Ù
ë	()	Ù	Ù	Ù Ù Ù
ì	()	Ù Ù	Ù Ù	Ù Ù Ù

			Û Y) (í
--	--	--	----------------------	--	--	---

:
 Õ Õ Õ Õ .é
 Õ Õ Õ
 . ()
 .ê
 Õ
 Õ :
 Õ Ù .
 . Ù
 .
 Õ Õ Õ Õ Õ Ù .
 Õ .
 . Ù
 Õ Õ .
 Õ Ù .
 Õ Õ Ù
 Õ Õ Ù
 Õ Õ

õ õ

ù

õ õ
õ õ

õ õ

ù

õ õ

ù

õ

ù ù

õ ù

ù

ù

õ ù

ù

õ

õ õ õ õ

õ

õ

õ õ õ õ

ù

ù

الفصل الرابع

**الاشتراطات الفنية والصحية والبيئية
الواجب مراعاتها في مزارع الدواجن**

- ١. :
- ٢. :
- أ. :
ب. \bar{O} :
ج. \bar{U} :
د. \bar{U} :
هـ. ()
- ٣. :
- ١. $(\%é)$ \bar{U} :
 \bar{U}
- ٢. \bar{U} (-) :
- ٣. :

	(éê - ð)	Õ	. 4
	éèè	(ë)	
		Ù	
		Ø	:
	Ù Ù		. 1
Ù			. 2
		Ù	. 3
			. 4
		Ù Ù	. 5
			. 6
Ù		Ù	. 7
	Ù		. 8
		éññi ì	. 9
ì			
		éññi	
			:
		Ù	
		Ù	
			:
()		Ù	. 1

()

.۲

Ù

Ù

Ù

.۳

Ù

Ù

.۴

.۵

:

.۱

Ù

.۲

Ù

.۳

.()

.۴

وزارة الدولة لشؤون البيئة
جهاز شؤون البيئة
قطاع الإدارة البيئية
الإدارة العامة للتفتيش البيئي

نموذج إرشادي

للسجل البيئي لمزارع الدواجن

(نسخة غير مخصصة للبيع)

-è

.....	(é-é)
.. ..	(ê-é)
..... Û	(ë-é)
.....	(ì-é)
.....	(í-é)
. êèè / / êèè / /	

-ê

.....	(é-ê)
..... ..	(ê-ê)
.....	(ë-ê)
.....	(ì-ê)
..... Û	(í-ê)
.....	(î-ê)
.....	
.(... / /)	(ï-ê)
	(ð-ê)

-ê

	(è-ê)
.....	(é-é-ë)
.....	(ê-é-ë)
.....	(ë-é-ë)
(..... - - -) Õ Õ Õ	(ì-é-ë)

(é-ê)

(é-ê-ë)

:

Û) (... - Û -		

- - -)

(ê-ê-ë)

(..... -

-

-

Õ Õ Õ - - Û)

Û

(ë-ê-ë)

(.....)

(ê-ê)

(..... - -)

(é-ë-ë)

.....

(ê-ë-ë)

:

(ë-ë-ë)

..... -

-

..... -

-

(ë-ê)

..... (- -)

(é-ì -ë)

.....

(ê-ì -ë)

:

(ë-ì -ë)

..... -

-

..... -

-

-ì

:()

(è-ë)

..... (/) ñî /î -

..... (/) î ê/ñë -

..... (/) ðê/î ð -

..... (/) ðé/éëi -
 . (é-ë)
 Ô Ô (ê-ë)
 . (- - - -) -i
 . Ø () (è-i)
 : (é-i)
 (..... - -) (é-ê-í)
 (..... - -) (ê-ê-í)
 Ô - Ô -) (ë-ê-í)
 (..... -

:() Ø (ê-i)

:() Ø (ë-i)

-í
(è-í)

.....
..... (/^è) ù

Õ ñî /î Õ î
 Õ
 - - ù - -) (é-é-î)
 .(- ù

(é-í)
(é-ê-î)

:(ù)
..... /^è

ù (/)	(/)	

ù ù *
(ê-ê-î)

/
 :
 () ×
 (- -) ×
 (/^è) ×

..... ×
 () ×
 ×
 : Û ×

..... (%) ×

..... ×

(ê-é-í)

õ õ õ õ

:

Û (/)		(/)	

õ

é

õ õ õ õ ,

ñi /i

õ õ éññ ñ

îî îê îé

ðê/i ð

(ê-í)

(è-ê-í)

()

(é-ê-í)

.....

Ø (î-î)

(é-î-î)

.....

Û (/)	ñî / î	(ë /)	

Û Û *

-î

(è-î)

.....

(é-é-ï)

(ê-é-ï)

..... Û (ë-é-ï)

Û (î-é-ï)

(é-î)

.....

(é-ê-ï)

(ê-ê-ï)

:

..... Û (ë-ê-ï)

Û (î-ê-ï)

î è

Ø (ê-î)

.....

(é-ë-ï)

(ê-ë-ï)

..... Û

(ë-ë-ï)

Û

Û

(ï -ë-ï)

وزارة الدولة لشؤون البيئة
جهاز شؤون البيئة
قطاع الإدارة البيئية
الإدارة العامة للتفتيش البيئي

نموذج إرشادي

لسجل المخلفات الخطرة لمزارع الدواجن

(نسخة غير مخصصة للبيع)

Ô Ô - è

: é-é

: ê-é

: ë-é

: ì-é

: í-é

: î-é

: Û ü-é

:

: ð-é

/ / / /

- é

: é -é

: ê -ê

: ë -ê

: Û ù -ê

: í -ê

: Û û -ê

: ð -ê

: ñ -ê

.ê

: é -ë

: ê -ë

ë -ë

:

.ë

: .i

:∅

:∅ ∅

:

:

:

∅

:

:

الفصل الخامس

إجراءات الترخيص

·
: :
õ õ :.é
: :
.ê

·
: :
.éñðë ééí ù ù ·
.éñđí ·
õ ·.ë
· ·
· ·
· ·
· ·
· ·
· ·
· ·
· ·
· ·
· ·
· ·

õ õ :
·.é
.ù ·.ê
· ·.ë
õ õ ·
.éñðë ééí ù ù ·
ù ·.ì
·. (éí éñëê)

محافظة :

مديرة الزراعة :

**طلب ترخيص إقامة مشروعات الثروة الحيوانية والداجنة
على أراضي غير زراعية**

١. أسم الطالب :

٢. العنوان :

٣. موقع الأرض :

حوض ناحية مركز محافظة
٤. بيان الأرض المطلوب الترخيص بإقامة المشروع عليها :
س ط ف

المساحة :

الحدود: بحرى

قبلى

شرقى

غربى

٥. الموقع المطلوب له الترخيص (محرر له مخالفة / لم تحرر له مخالفة)

٦. الأرض المطلوب لها الترخيص (داخل الزمام / خارج الزمام)

٧. أسم مالك الأرض المطلوب البناء عليها :

٨. أسم حائز الأرض المطلوب البناء عليها :

٩. رقم بطاقة الحيازة / رقم بطاقة الخدمة للأراضى الصحراوية :

١٠. حملة مساحة الحيازة : سهم قيراط فدان

ملك إيجار وضع يد
س ط ف س ط ف س ط ف

١١. مفردات الحيازة :

١٢. الغرض من إقامة المشروع :

توقيع مقدم الطلب

()

تحريراً فى / / ٢٠٠

موافقة المالك :-

(إذا لم يكن الطلب مقدماً منه) : أوافق أنا

مالك الأرض المشار إليها على إقامة المشروع موضوع هذا الطلب على المساحة المطلوبة
والمملوكة لى.

توقيع مقدم الطلب

()

تحريراً فى / / ٢٠٠

تصديق الجمعية الزراعية بناحية :

البيانات المبينة بعالية صحيحة ومطابقة لسجلات الجمعية وتم توقيع المالك أماناً .

خاتم
الجمعية

مدير الجمعية

رئيس الجمعية

إيصال

الطلب المقدم من السيد

استلمت أنا

مستوفياً كافة متطلبات الحصول على خدمة التراخيص بإقامة مشروعات الثروة الحيوانية
والداجنة وقيد الطلب برقم بتاريخ / / ٢٠٠ ويتم إعلان قرار الإدارة
فى طلب منح الترخيص المطلوب خلال ٦٠ يوماً من تاريخه .

توقيع الموظف المختص

محافظة :
مديرية الزراعة :

طلب الترخيص بتشغيل وتجديد مشروعات الثروة الحيوانية والداجنة

أسم مالك المشروع :
أسم المستأجر :
أسم المدير المسئول :
الاسم التجارى للمشروع :
رقم السجل التجارى :
نوع النشاط :
عنوان المنشأة :
عنوان المركز الرئيسى :
رقم وتاريخ الترخيص بإقامة المشروع (للمقام منها بعد العمل بالقانون رقم ١١٦ لسنة ١٩٨٣)
عدد الوحدات ومساحة كل منها :
الطاقة الكلية للوحدة أو لعنبر الدواجن :
* الخدمة المطلوبة :

مقدم الطلب

الاسم :

الصفة :

التوقيع :

تحريراً فى / /

* يوضح أمام خانة الخدمة المطلوبة ما إذا كان المطلوب ترخيص بالتشغيل لأول مرة أو تجديد الترخيص بالتشغيل لمشروع لا يزال مستمراً فى النشاط وفقاً للشروط الفنية السابق منح الترخيص بشأنها .

(فى كلتا الحالتين يسرى الترخيص لمدة ثلاث سنوات) .

.....

إيصال

الطلب المقدم من السيد

استلمت أنا

مستوفياً كافة متطلبات الحصول على خدمة تراخيص تشغيل مشروعات الثروة الحيوانية والداجنة وقيد الطلب برقم
بتاريخ / / ٢٠٠٠ ويتم إعلان قرار الإدارة
فى طلب منح الترخيص المطلوب خلال شهر من تاريخه .

توقيع الموظف المختص

()

القواعد الحاكمة لإجراءات طلب الحصول على الخدمة

وفقاً لقرار رئيس مجلس الوزراء رقم ٤٢٤٨ لسنة ١٩٩٨ فى شأن تيسير الحصول على خدمة طلب ترخيص إقامة مشروعات الثروة الحيوانية والداجنة على أراضي غير زراعية بقطاع الزراعة واستصلاح الأراضي.

تلتزم الجهات الإدارية بالنموذج الصادر من وزير الدولة للتنمية الإدارية بتحديد المستندات والأوراق المطلوبة والرسوم اللازمة لإجراءات طلب الحصول على هذه الخدمة والتوقيتات الزمنية التى تعلن فيها جهة الإدارة قرارها ، ولا يجوز للجهات الإدارية طلب مستندات أخرى أو تحصيل رسوم أو تقاضى مبالغ تحت أى مسمى من المسميات غير الوارد النص عليها فى هذا النموذج مع الإلتزام بإعلان رأى الإدارة إلى طالب الخدمة فى التوقيت المحدد لها ، ويغى كل نص أو حكم يخالف ما يلى:

أولاً :- المستندات والأوراق المطلوبة:

- خريطة بمقياس رسم ١ : ٢٥٠٠ (ذا كان المبنى مقام قبل العمل بالقانون ١١٦ لسنة ١٩٨٣)
- رسم هندسى بمكونات المبنى أو المنشأة أو المشروع المطلوب إقامته.
- صورة سند الملكية أو عقد الإيجار مع موافقة المالك (و الأصل للإطلاع).
- الإيصال الدال على سداد الرسوم.

على أن تقوم مديرية الزراعة المختصة بالحصول على موافقات الجهات الإدارية المختلفة وإجراء المعايينات اللازمة للتأكد من توافر كافة الشروط التى يتطلبها إقامة المشروع .

ثانياً :- الرسوم والمبالغ اللازمة لأداء الخدمة :-

- ١٠٠ (مائة جنية) رسم عن كل فدان أو كسورة مقام عليه المشروع تسدد للحساب الخاص بالهيئة العامة للجهاز التنفيذى لمشروعات تحسين الأراضي وذلك وفقاً لقرار نائب رئيس مجلس الوزراء ووزير الزراعة واستصلاح الأراضي رقم ٢١١ لسنة ١٩٩٠ .
- ٣ (ثلاثة جنيهاً) دمغة نوعية على الترخيص وفقاً لأحكام المادة الأولى من القانون رقم ٢ لسنة ١٩٩٣ بتعديل بعض أحكام قانون ضريبة الدمغة رقم ١١١ لسنة ١٩٨٠ وتعديلاته.
- ١٠ (عشرة قروش) رسم تنمية موارد على الترخيص وفقاً لأحكام القانون رقم ١٤٧ لسنة ١٩٨٤ وتعديلاته بشأن رسم تنمية الموارد المالية للدولة.
- ٣٠ (ثلاثون قرش) دمغة إيصال وفقاً لأحكام المادة الأولى من القانون رقم ٢ لسنة ١٩٩٣ بتعديل بعض أحكام قانون ضريبة الدمغة رقم ١١١ لسنة ١٩٨٠ وتعديلاته.
- ١٠ (عشرة قروش) رسم تنمية موارد على الإيصال وفقاً لأحكام القانون رقم ١٤٧ لسنة ١٩٨٤ وتعديلاته بشأن رسم تنمية الموارد المالية للدولة.

ثالثاً :- التوقيت الزمنى :-

تعلن الجهة الإدارية قرارها فى طلب ترخيص إقامة مشروعات الثروة الحيوانية والداجنة على أراضي غير زراعية خلال ٦٠ يوماً من تاريخ تقديم الطلب مستوفياً كافة المستندات والرسوم المطلوبة.

* صدر من وزير الدولة للتنمية الإدارية بتاريخ ١ / ٨ / ١٩٩٩ .

فى حالة عدم الحصول على الخدمة فى التوقيت المحدد أو طلب مستندات أو رسوم أو مبالغ إضافية يمكنك الاتصال بأحد الجهات التالية.
المحافظة : ت
الرقابة الإداريــــــــــــة : بالبريد
وزارة الدولة للتنمية الإدارية : ت

/		/	/			
ō	ō	...	/	/	/	.é
ō	(ō)			.ê
ō						.ë
ō			ù			ù
						.ì
						ù
	.éññè / êée		()	.í
.()				.î
		.()		.ï
						.ð
						.ñ
						.ée

.....

:

Arab Republic of Egypt
The Cabinet of Ministries
Ministry of State for Environmental
Affairs
Egyptian Environmental Affairs Agency

٠٠٠ ٠٠
٠٠٠ ٠٠٠٠٠ ٠٠
٠
٠٠٠ ٠٠٠٠٠ ٠٠٠٠٠

Ø Ø

()
Environmental Screening Form (B)

٠ ٠٠ ٠ ٠٠ ٠ è
-----: é,é
(٠ ٠ ٠) : ê,é

(èèè ٠ ٠) : ë,é

----- : Ø ì .é
----- :
----- :
----- : í .é
----- : ٠٠ ٠ é
)

٠
(
----- : ٠٠٠ è .é

 ù
 ù

ï ê

----- : (ê)

----- : (ê)

: ê .ê



----- :

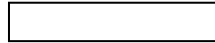
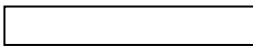
o

ù



----- :

ù



ë .ê

----- :

-----:

ì .ê

-----:

í .ê

-

î .ê

: î .é



:

-



:

-



:

-



:

/

-



:

-

ï .è

: _____ ø .è

----- : ööööööööö

ï ë

----- : ù õ õ õ

_____ ø _____ .ë

----- : ù -----: ----- : è .ë

----- : ù -----: ----- : é .ë

-----: õ õ è .ë

: _____ .ì

-----: -----: è .ì

-----: -----:

-----: -----: é .ì

-----: -----:

----- (õ õ) è .ì

----- è .ì

(_____ ø _____) ø .í

-----: é .î

----- (èù) è .î

-----: ----- è .î

-----: -----: ì .î

-----:

ï ì

Ù í .î

î .î

: ï .î

-----: -----: ð .î

(èèè/ / /)

-----: -----: ñ .î

(èèè/ / /)

----- .î

()

é .ï

-----: ----- -

/è (): Ù

----- (èèè Õ Õ) :

-----: ----- -

/è (): Ù

-----: Ù

(Ù) :

() -

() -

()

() è -

Ù -

ï í

()

ê .ï

ë .ï

: ù ù

(õ õ)

: ø ø .ï

: é .ð

: ê .ð

ë .ð

()

ì .ð

í .ð

ï ï

î .đ

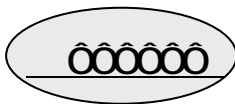
----- :

ù

ï .đ

ù

õ .đ



•

•

ù

:

...
ôôôôôôôôôôôôôôôô ô ô

:

/ /

:

ôôôôôôôôôôôô ôôô

:

ôôôôôôôôôôôô

: ô ô ôô

----- :
----- :
----- :

ïï

الفصل السادس

القرارات والقوانين

التي أستند إليها في إعداد الاشتراطات

قرار رقم ٥٨ لسنة ١٩٧٢

Õ Ù Õ Ù Õ Ù í î Ù Ù
éñí ì ì í è

Ù éñí ì ì í è

Ù

Õ

éñí ì

ññé

1

Ù

Ù

Õ

éñí ì

èi èè

1

Õ

Õ

Õ

Õ

éñí ì

èi èè

1

éñí ì

éèèî

Ù

éñí ì

ì èî

1

Ù

Ù

:

øô

øô

ô

- è

ô

ô

ø

ø

ø

ì í

ô èi ç ô

ô

èõì è

èi è

:

èõì ì

-

Õ

Ù

:

Ù í è) : í è è _____ -
.(()

Õ í è è) : í è è _____ -
Õ Õ () Ù

.(è è è , è è) : Ù _____ -

.(í è è) : _____ -

.(è è è , è è) : Ù Ù _____ -

Õ Õ

Ô Ô

- é

:

.Ù Ù (é)

Õ (è)

Õ Ù Ù (ë)

Õ Õ Õ Ù (ì)

Ù (í)

Õ Õ Õ Õ Ù éí Ù

Ù Ù

Õ Õ Õ Ù (î)

Õ Õ

Û

Ù

õ ù ù (i)
õ õ õ õ

ù
õ õ õ õ

õ ù (ö)
õ õ õ

:
· è
· ù ù -
· ù -
· ù -

õ õ õ õ ù ù -
õ õ ù ù ù
õ õ õ

õ ù õ õ õ è,í -

õ ø ø - ê

: (è)

õ (é)
õ õ õ
õ ù ù

õ õ ù
õ (éí - í)

õ õ õ (è)
õ ù õ ù
õ

õ õ õ ù
õ õ õ ù
õ õ õ ù

õ õ õ ù
õ õ õ ù
õ õ õ ù

õ õ õ ù (í)
õ õ õ ù (í)
õ õ õ ù (í)

õ õ õ ù (í)
õ õ õ ù (í)
õ õ õ ù (í)

õ õ õ ù (í)
õ õ õ ù (í)
õ õ õ ù (í)

õ õ õ ù (í)
õ õ õ ù (í)
õ õ õ ù (í)

ò ù ù (i)
 ùò è,é ù ù
 ò ò ù ù
 ò ò ù éðè
 ù ò ò ù ù
 ò ò ù ù
 ò ò ù ù
 ò ò è,éí ù ù
 ò ù ù ù è,éí ù
 ò ò ò

ù ù ù (ð)
 éèè

ò ù ù (ñ)
 ù ù ù (éè)

ò ù ù (éé)

ò ò ù ù ù
 ò ù ù ù ù
 ò ò ù ù
 ò ù ò ò ò ù
 ò ù

õ ùõ

ë,ð

ù

õ õ õ

(éê)

õ õ

(éë)

õ õ õ õ õ

(éì)

õ ù

ù ()

õ õ ù

ù ()

ù ù ù

()

ù õ õ ù õ õ

()

õ õ õ ù

ù ù

õ ù ù ù

()

ù ()

éí è

(éí)

:

()

õ õ

ù ()

õ õ ù õ

ù

()

õ

Õ	ù
.	ù
.	()
.	()
Õ Õ Õ Õ ù Õ	(éí)
.	:
.ù	()
.	ù ()
ù	()
.ù	()
.	ù ()
.	()
ì x è x è,í	ù ù (éí)
é,éí	è,éí ù
é x é,í	è
Õ Õ Õ ù	ù
.	.ù
.	è,í x é,í
Õ Õ	ù (éõ)
.	(éñ)
Õ ù	.
Õ Õ Õ	(èè)
.	:
.	éè
.	-
.	ù ù -
.	ù -
.ù	-
Õ Õ Õ Õ ù ù	-
Õ Õ ù ù ù	-

õ õ õ

õ ù õ õ

ê,í

-

ô è ô

- ë

ô ô ô ô ê ô

.éç · èì · èé · èè · èç · ð

:

õ õ

(é)

õ õ

õ õ ù

õ

(ê)

ùõ

ù

ê

ù

(ë)

ù

ù (í)

õ õ

ù ðè ù

ù

õ õ õ

(î)

õ õ õ

ù

õ

(ï)

õ

ù

Ô Ô Ø - ì
.

Ô èĩ ë èëçê èĩ ë èëçé - í
*èì ì è èêéí

. Ø . - î
.(èĩ é èë) èêèè éđ

Ø :



.èĩ ë èì ì è *

èǎi i (êçê)

î é ì i ø

ø ø

ø ø ði

èǎi è èi é ø

ôôôôôôôôôôôôôôôôôôôôôôôô

õ õ ù õ õ éñi ì i í è ù
õ éñi ì ññé ù
ù ù éñi í èðè ù
õ éñi é í ð ù

:

è òí é ì ï è/ Ø : (è)

-:

Õ Ù Ù
 Õ ì í ë Õ Ù Ù Ù ñí
 Õ Õ éñí í Õ ëðè éñí ì

:

-

Õ Õ Õ Ù

:

Õ Ù Õ Õ Õ () í èè		
Ù Õ Õ Õ () í èè		
. èèè , èè		Ø
. í èè		
. èèè , èè		Ø Ø

œ ô

(é)

.

.

ø

(è)

(/)

éñï ð / éê / éë :

éñi è í ð

õ ù ù

õ õ í è

õ õ è í

õ

õ õ õ õ () í èè

ù - ù

õ õ õ õ

õ õ ù

: éñi è í ð é/

õ ù	í è	
õ õ õ ()	í èè	
õ ù õ õ	í èè	
õ õ õ ()	í èè	

ù ù

õ õ

éñi è õ í ð õ õ é/ ù

ù

ø

éñ / / :

/

()

-	/	
	/	
	/	
	/	
	/	
	∅ /	
	/	
	/	
∅	∅ /	
	/	
∅	/	
∅	/	
	/ :	