

الفاتحة
واجزاء عم
من مصنفات الملائكة النبوية
برواية حفص عن عاصم

التفسير الميسر بلغة الاشارة



الهيئة العالمية للتعريف بالإسلام

فرع الرياض

بإشراف اللجنة العلمية للتعريف بالإسلام

بِسْمِ اللَّهِ الرَّحْمَنِ الرَّحِيمِ

**القرآن الكريم بخط الإشارة
محاولة لا يصلح كتاب الله إلى من
حُرِّم من التعبد بالحرف العربي**

كتبه : محمود محمد أبو ازغريت

الهيئة العالمية للتعريف بالإسلام - الرياض

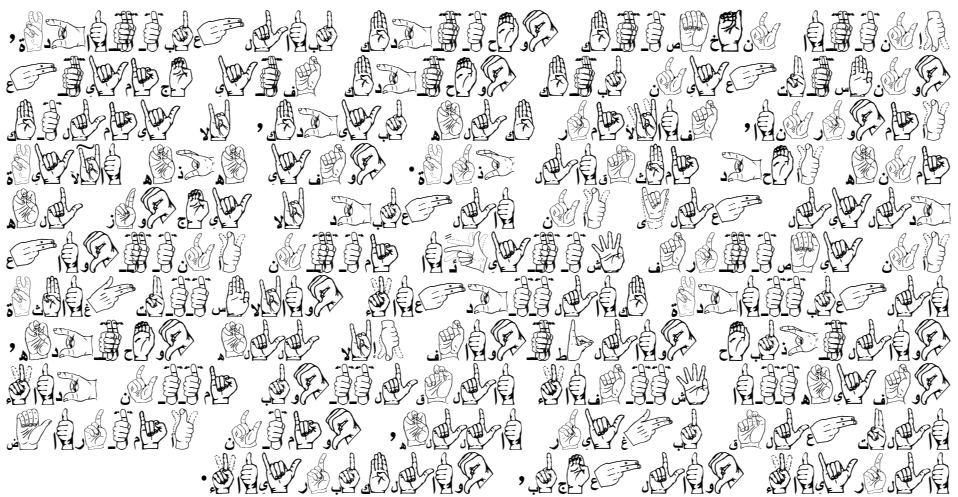
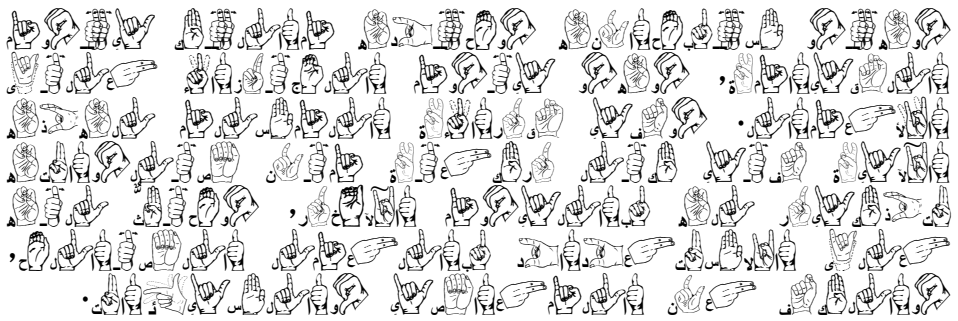
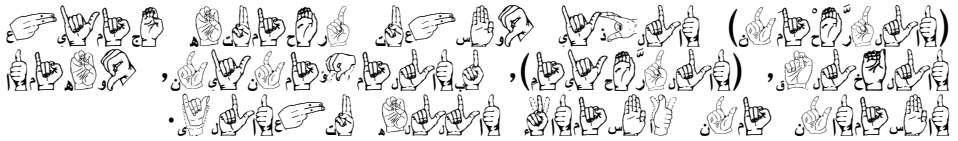
جوال 0551002066

سورة الفاتحة

بِسْمِ اللَّهِ الرَّحْمَنِ الرَّحِيمِ ۝ الْحَمْدُ لِلَّهِ رَبِّ الْعَالَمِينَ ۝ الرَّحْمَنُ الرَّحِيمُ ۝ مَلِكُ يَوْمِ الدِّينِ ۝
إِيَّاكَ نَعْبُدُ وَإِيَّاكَ نَسْتَعِينُ ۝ اهْدِنَا الصِّرَاطَ الْمُسْتَقِيمَ ۝ صِرَاطَ الَّذِينَ أَنْعَمْتَ عَلَيْهِمْ غَيْرِ الْمَغْضُوبِ
عَلَيْهِمْ وَلَا الضَّالِّينَ ۝

(1)

(2)



(١١) 

