

إدارة أنظمة الأمن والسلامة المهنية بالمنشآت الصحية

Security Management Systems and Occupational Health and Safety in Health Facilities

المؤتمر الأول لشعبة الهندسة الصناعية بالهيئة
السعودية للمهندسين

المهندس/ حمود بن محمد علي الجمالي
شركة فواز الحكير

٢٠ - ٢٢ شوال ١٤٢٩ هـ
الموافق ٢٠ - ٢٢ أكتوبر ٢٠٠٨ م

شعار المؤتمر

الهندسة الصناعية ودورها في الحفاظ
على أمن وسلامة المنشآت
والمكتسبات الوطنية

➔ إن سلامة وأمان المرضى تعتبر حجر الزاوية في الرعاية الصحية وفي جودة الخدمات الطبية وأهمية المستشفى كونه المكان الذي يقصد للشفاء والمكان المفترض إن يكون على أعلى مستوى من الأمن والسلامة ولذا يتوجب على كل منتسب إلي المنشأة الصحية تحسين أداء ونوعيه وسلامه الخدمات المقدمة إلى المرضى .

إدارة الأمن و السلامة تحمل مسئولية تطبيق إجراءات الأمن والسلامة المهنية وملاحظة مستوى الصحة المهنية سواء للفنصر العامل المتمثل في الإدارة والأطباء والمرضى والفنيين والعمال و المرضى ومن ثم الزوار وأيضا متابعة مستوى السلامة سواء للمبنى أو المعدات أو المتعلقات التي تستخدم ويتم إعادة تدويرها مثل الأغطية والشراشف والوسائد والملابس وغيرها أو الأدوات المستعملة وأيضا مواد التنظيف و إجراءات التخلص من النفايات الطبية و الغير طبية وكذلك إجراءات الأمن كحماية متكاملة للمباني والعاملين والمرضى والزوار.

المقدمة

➤ و لذا يجب على إدارة الأمن والسلامة القيام بمسؤولياتها على أكمل وجه لحماية المرضى و العاملين و الزوار.

➤ و سوف نستعرض في عجلة بعض إجراءات و متطلبات إدارة أنظمة الأمن والسلامة المهنية بالمنشآت الصحية.



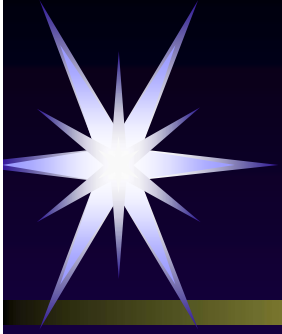
مهام عمل إدارة أنظمة الأمن والسلامة والصحة المهنية في المنشآت الصحية

- معرفة القوانين والتشريعات الخاصة بالأمن والسلامة والصحة المهنية المحلية والدولية.
- عمل تقييم وتحليل وإدارة مخاطر للأمن والسلامة المهنية.
- عمل خطط امن و سلامه تحافظ على السلامة المهنية للعاملين بناء على نتائج التقييم وتحليل المخاطر بحيث تحتوى على كل المخاطر والواجبات والأهداف والتوصيات.
- عمل خطط الإخلاء والطوارئ ويتم مراجعتها وتحسينها بعد عمل عدد من العمليات الوهمية للإخلاء والطوارئ لأسباب متعددة مثل الحرائق - كوارث طبيعيه - حالات امنيه.



مهام عمل إدارة أنظمة الأمن والسلامة والصحة المهنية في المنشآت الصحية

- تنظيم الأمن الداخلي بحيث يتم السيطرة على الحركة البشرية من زوار ومرضى وعاملين وأيضا توفير الجو الأمني للعمل وتنفيذ قرارات الإدارة بتحديد ساعات الزيارة والسيطرة على مسببات الإزعاج أو مخالفة تشريعات الأمن والسلامة.
- التنسيق مع الجهات المختصة في توفير البنية التحتية للتعامل مع النفايات الطبية.
- التأكد من الفحص لجميع العاملين قبل التوظيف للتأكد من خلوهم من الأمراض المعدية وكذلك بشكل دوري بعد التوظيف.
- عمل التفتيش اليومي أو الدوري المستمر لتطبيق إجراءات السلامة.



مهام عمل إدارة أنظمة الأمن والسلامة والصحة المهنية في المنشآت الصحية

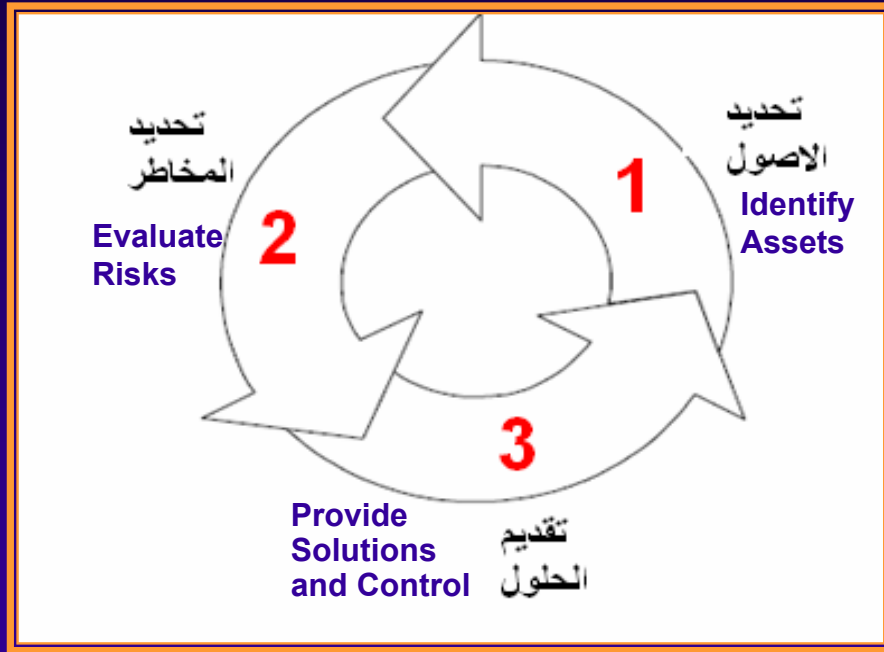
- التأكد دوريا من سلامة الكهرباء ومعدات الحرائق والمخارج وتمديدات الكهربائية والمخازن وغيرها
- رفع مستوى السلامة المهنية للعاملين في المنشآت الصحية بان يتم التزامهم وعدم تهاونهم في استخدام معدات الوقاية الشخصية.
- التأكد من تطبيق شروط وإجراءات السلامة في المنشآت الصحية بشكل يتطابق مع التعليمات والقوانين من قبل الدفاع المدني و الجهات التشريعية الأخرى.
- تنفيذ سياسة ضبط الجودة وتتضمن تدريب العاملين وجودة الأداء والتطوير الحديث لأساليب العمل وهي الوصول إلى مستوى من الإدارة بحيث تكون عملية تنفيذ الأعمال يتطابق مع معايير الجودة.



القوانين والتشريعات الخاصة بالأمن و السلامة والصحة المهنية المحلية والدولية

- اللجنة المشتركة الدولية (JCI) Joint Commission International
- مقاييس السلامة و الصحة المهنية الأمريكية OSHA
- الوكالة الوطنية للحماية من الحرائق NFPA
- رابطة المهنيين العاملين في مجال الصحة المهنية Association of Occupational Health Professionals (AOHP) in Healthcare
- المعهد الوطني للسلامة والصحة المهنية NIOSH
- مقاييس أيسو لأمن المعلومات بالمنشآت الصحية (ISO 27799:2008)
- الفريق الاستشاري المنظمة الدولية للتوحيد القياسي للأمن The ISO Advisory Group on Security

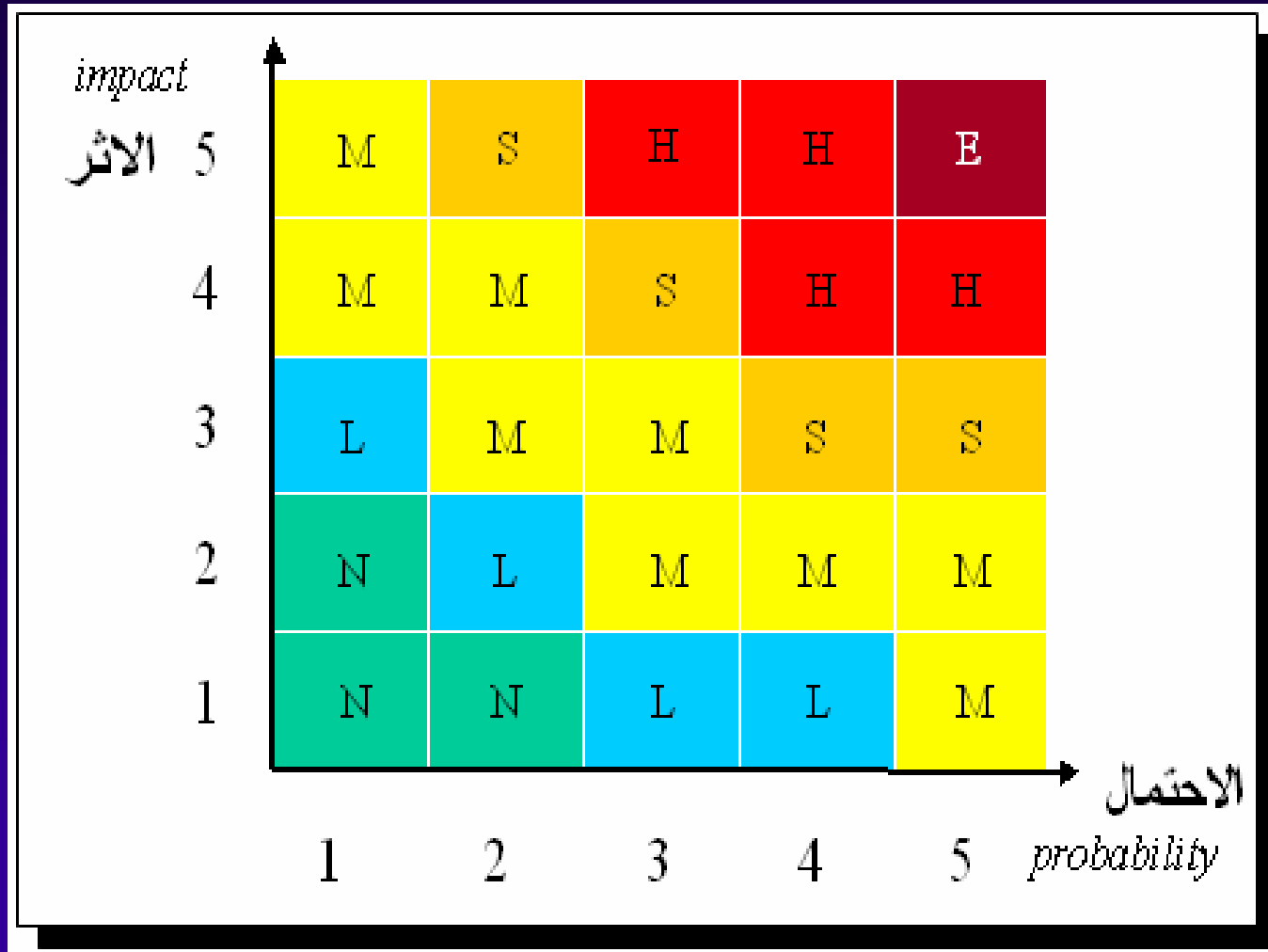
إدارة تحليل المخاطر



- لعمل التحليل المناسب للأخطار لأبد من تحديد:
- تحديد الأصول (الممتلكات و الثروات)
- تحديد المخاطر المحيطة
- تقديم الحلول الممكنة

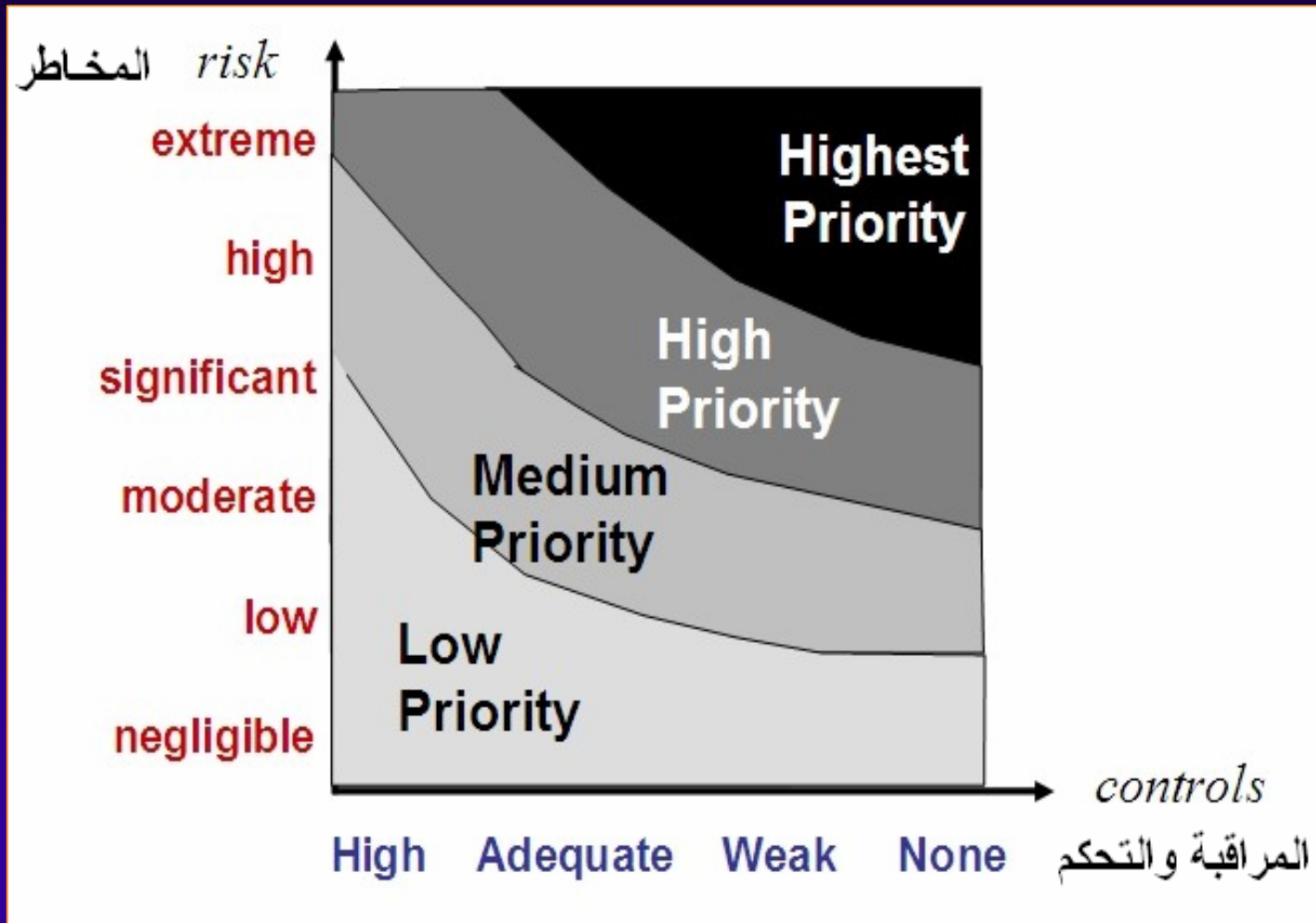


منهجية تحليل المخاطر

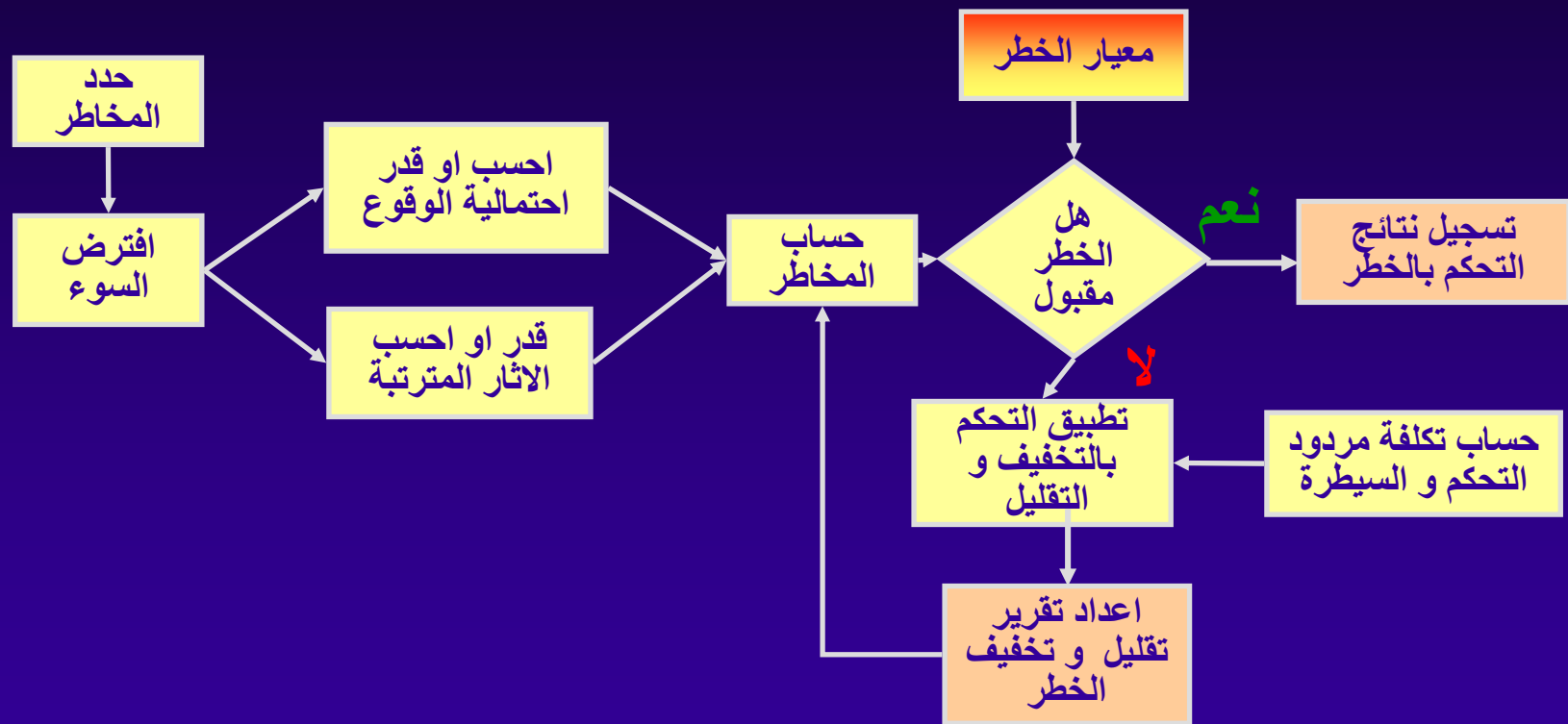




منهجية تحليل المخاطر



منطق تقييم المخاطر





Risk Control التحكم في المخاطر

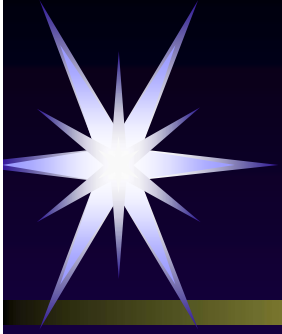
بعد تحديد المخاطر (Hazards) وتحديد احتمالات الخطر والمخاطرة فيها (Risk) والأشخاص المعرضون للإصابة وفرص وقوع الحوادث الجسيمة نتيجة لهذه المخاطر يتم تحديد طرق التحكم في المخاطر الواجب إتباعها بالترتيب التالي:

Elimination	الإبعاد	١.
Substitution	التعويض	٢.
Isolation	العزل	٣.
Engineering Control	التحكم الهندسي	٤.
Administration Control	التحكم الإداري	٥.
PPE	معدات الوقاية الشخصية	٦.



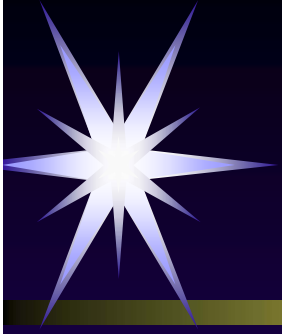
الأصول و الممتلكات بالمنشآت الصحية

- الناس (المرضى، العاملين، الأطباء ، الزوار وغيرهم)
- ممتلكات (المباني و المرافق)
- المعلومات بكل أشكالها (معلومات الهوية و ملفات المرضى)
- السمعة
- العمليات التشغيلية لجميع المرافق
- البيئة
- المعدات و الأدوات
- الملفات و المعلومات



المخاطر بالمنشآت الصحية

- مخاطر الحريق و الانفجار
- مخاطر التسرب الاشعاعي
- عدم وجود تقنين لأوقات الزيارة
- مناطق تخزين الادوية المخدرة
- اجنحة المواليد و الرضع
- مناطق رعاية السجناء المرضى
- مجالات الطب النووي
- اجنحة الرعاية النفسية
- عدوى امراض الدم
- المختبرات و المواد الكيميائية
- خطر التعرض للسطوح الحادة
- أخطار الملامسة و التعرض للحقن
- الأخطار البيولوجية لتخزين النفايات
- السرقات
- التحرشات الجنسية
- حركة السير و المواقف
- الانزلاق و السقوط
- وغيرها



أهداف إدارة أنظمة الأمن والسلامة المهنية

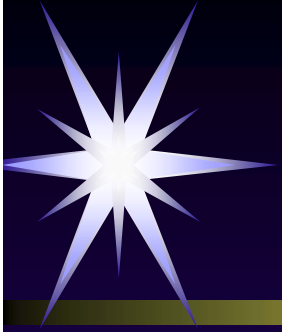
- تحقيق بيئة آمنة للعمل خالية من المخاطر ومحصنة من مصادر المخاطر
- المحافظة على صحة وأرواح العاملين .
- المحافظة على الممتلكات الخاصة بالمنشأة.
- المحافظة على سلامة البيئة
- تطبيق نظام إدارة الجودة.
- اعتماد المعايير الدولية في السلامة المهنية .
- الوصول لنشر الوعي في السلامة على أن تكون ثقافة للفرد .

مهام عمل إدارة أنظمة الأمن والسلامة المهنية

➔ مهام عمل إدارة أنظمة الأمن والسلامة المهنية في المنشأة هي التخطيط والتطوير والتنسيق وهمزة الوصل ما بين الإدارات الأخرى والإشراف الكامل على أعمال الأمن والسلامة المهنية في المنشآت بهدف الارتقاء بأسس السلامة إلى المعايير التي تضمن سلامة العاملين وتعمل على نشر الوعي والتثقيف فيما يخص السلامة المهنية ووضع معايير البيئة والصحة والسلامة المتكاملة وتطبيق نظام إدارة الجودة.

➔ وتتضمن المهام الأنشطة التالية: **التخطيط، التنظيم والتوجيه والرقابة والقيادة أثناء التنفيذ.**

التخطيط



- ➔ و تشمل مهام التخطيط الامور التالية:
- ➔ تحديد الأهداف
- ➔ وضع الاستراتيجيات
- ➔ رسم سياسات السلامه والصحة المهنيه
- ➔ تحديد الإجراءات والقواعد و إعداد البرامج الزمنية لوضع الأهداف موضع التنفيذ .



- ينطوي على تحديد الأعمال المطلوب تنفيذها لتحقيق الأهداف في عملية التخطيط والقيام بالإعمال التالية:
- التحقق من نظام إدارة الصحة والسلامة المهنية
- متابعه التنفيذ
- توثيق المعلومات والنتائج
- معرفة وتنفيذ نصوص وتشريعات السلامة والصحة المهنية

التوجيه والرقابة

- هي عملية إرشاد وإشراف للسلامة المهنية باستعمال طرق التدقيق في مقر العمل والعمال وتتضمن التحقق من الآتي:
- التأكد من تطبيق اشتراطات السلامة المهنية في مقر العمل
- التأكد من التزام العاملين بالتعليمات
- التأكد من فعالية الإجراءات



سياسات ادارة الامن و السلامة

- تكون مناسبة لطبيعة ونطاق أخطار المنشأة بالنسبة للسلامة والصحة المهنية .
- تتضمن الالتزام بالتحسن المستمر .
- تتضمن الالتزام على الأقل بالتشريعات المطبقة في هذا المجال وأي متطلبات جهات أخرى تشارك في عضويتها .
- إن تكون موثقة ومطبقة ومحافظ عليها .
- معلنة ومعروفة لكل العاملين حتى يتعرفوا على واجباتهم .
- تكون متاحة للجميع .
- يتم مراجعتها بصورة دورية للتأكد من أنها ما زالت مرتبطة ومناسبة للمنظمة .



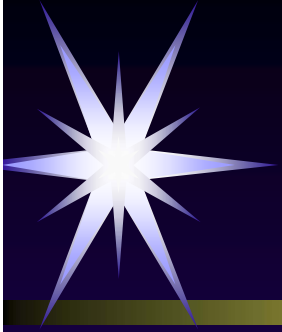
الاجراءات الامنية

- مقدمة عن برنامج الأمن بالمنشأة
- مهام الأمن للأفراد و المسؤوليات
- أنواع الأمن
- إجراءات التحكم بالدخول
- معايير استخدام البطاقة التعريفية
- أمن المعلومات
- إجراءات عمليات الإنقاذ وحالات الطوارئ
- إجراءات الاستجابة للكوارث
- العنف في مكان العمل
- برامج التدريب الأمني
- إجراءات التحقيقات الداخلية
- التعامل مع الحوادث و الأحداث الأمنية
- التعامل مع التهديدات الأمنية
- تنظيم السير و الحركة و المواقف
- التصاريح الأمنية
- حماية الممتلكات
- التعامل مع المواد المحظورة
- التعامل مع التحرشات الجنسية
- أنظمة المراقبة الأمنية
- مراقبة حماية المواليد و الرضع
- مراقبة مناطق تخزين الأدوية (المخدرة)
- مراقبة السجناء المرضى



الاجراءات السلامة المهنية

- سياسة السلامة العامة
- القوانين و المسؤوليات
- برنامج التدريب التعريفي
- خطة إدارة الأزمات
- السلامة من الحرائق و كيفية مكافحتها
- إجراءات التبليغ و التحقيق في الحوادث
- إجراءات الإخلاء و الطوارئ
- سلامة المرضى
- السلامة من عدوى امراض الدم
- الإصابات المهنية وتسجيلها
- لجنة السلامة
- تصاريح العمل
- إدارة النفايات الخطرة و التخلص منها
- المخاطر الكهربائية و العزل الكهربائي
- تحليل السلامة المهنية
- السلامة من الاشعاعات النووية
- السلامة من الليزر
- سياسة التدخين
- معدات الوقاية الشخصية
- مناولة المواد الكيميائية الخطرة
- HAZCOM
- نشرة سلامة المواد الكيميائية MSDS



الأنظمة و الحلول الأمنية



➤ إنذار ونظم وكاميرات المراقبة و الدوائر التلفزيونية المغلقة
CCTV



➤ أنظمة التحكم بالدخول

➤ البطاقات الذكية *RFIDs*



➤ بصمة الأصابع و العيون *Finger Reader & IRIS*

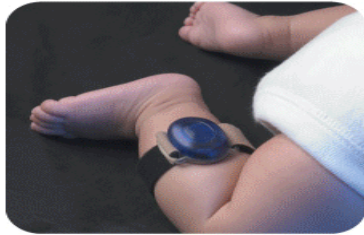
➤ نظام متابعة المواليد *Infant Tracking System*

➤ نظام متابعة حركة أفراد الأمن *Guard Tour*



➤ نظام الحد من مبادلة المواليد *Infant Switching*

Protection



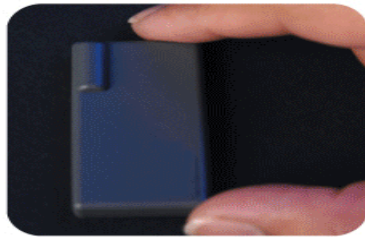
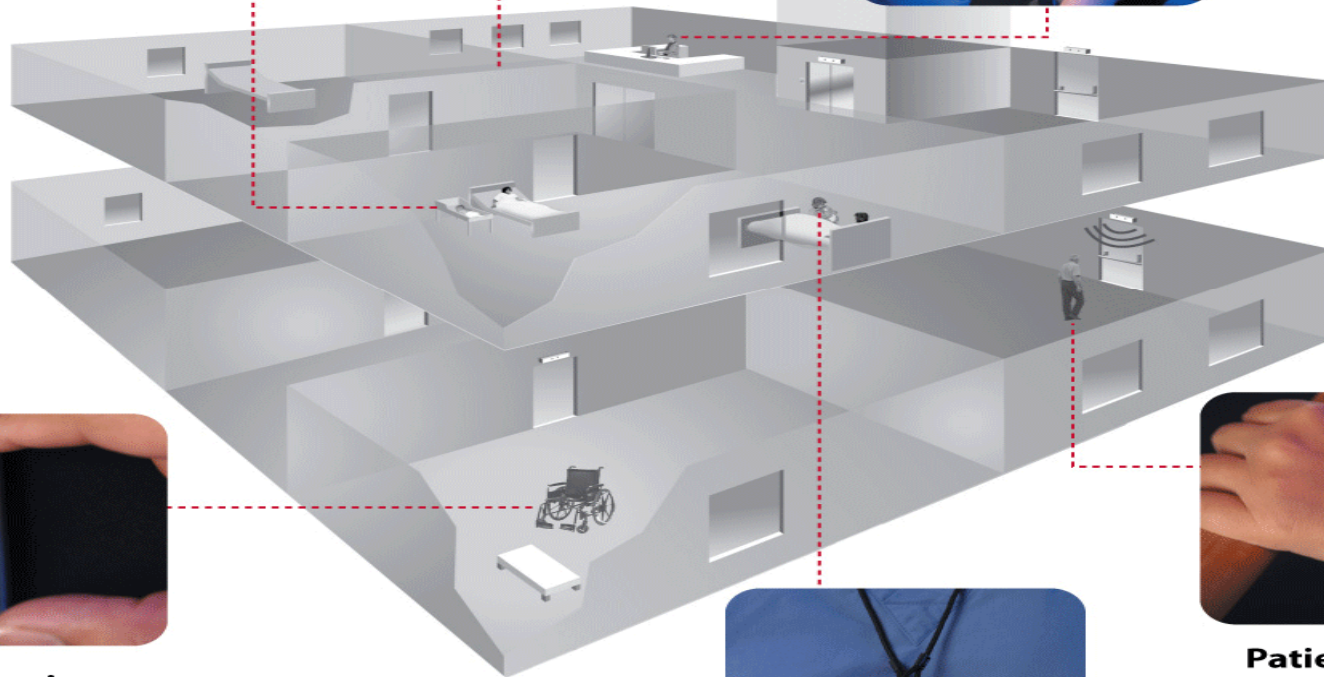
Infant protection
Patented skin-sensing active RFID tag.



Mother/baby matching
Prevent accidental baby switching.



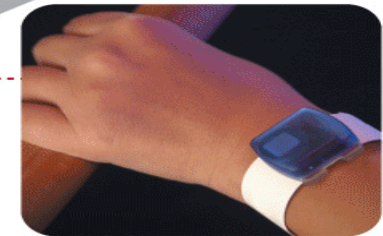
User-friendly software
Visual indication of tag and alarm location.



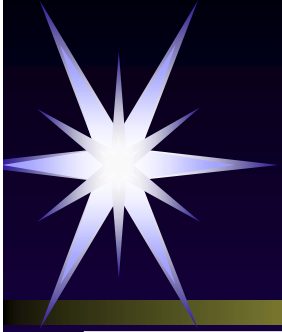
Medical equipment protection and location
Protect medical items such as IV pumps and multimedia equipment with Asset Tags.



One-touch staff distress alerts
Also provides hands-free access through protected exits.



Patient location
Real-time location of infants and patients.



برامج التدريب للأمن و السلامة المهنية

التدريبات الأمنية		التدريبات السلامة	
١	مهام وواجبات رجال الأمن	١	المبادئ الأساسية في السلامة المهنية
٢	إجراءات رجال الأمن في حالات خاصة	٢	الحوادث أسبابها و طرق تفاديها
٣	أعمال رجال الأمن الرئيسية	٣	الطوارئ الأنواع المختلفة للكوارث
٤	مركز العمليات	٤	الإخلاء
٥	الإشراف الأمني الفعال	٥	السلامة من الإشعاعات Radiation Safety
٦	التحري والتحقيق و المراقبة	٦	الحرائق و طرق مكافحتها
٧	ورشة عمل باستخدام نماذج التحقيق	٧	الأقنعة الواقية
٨	الحماية الالكترونية و امن المعلومات	٨	الإسعافات الأولية
٩	ورشة عمل لحل المشكلات الأمنية الحالية	٩	تحليل السلامة المهنية JHA
١٠	إجراءات و سياسات إدارة الأمن	١٠	سلامة مناولة المواد الكيميائية HAZCOM



ولكم جزيل الشكر على حسن
الاستماع

Q & A