

## اساسيات في الفن

يستطيع كل انسان ان يعبر عن نفسه وافكاره عن طريق الفن ويصبح هذا التعبير اكثر جمالا اذا توافرت فيه بعض الاساسيات فكل عمل فني يتكون من عناصر اساسية باءلى باىبل كالنقط والخطوط والمساحات والملامس والالوان والتوافق

### العناصر الاساسية في الفن :

الملمس :- هي صفات السطوح ناعم وخشن وصلب ولين ودافئ وبارد وكل خامة لها خاصية بنائية تحدد مسطحها فالعين تسهم في فهم هذه الخاصية

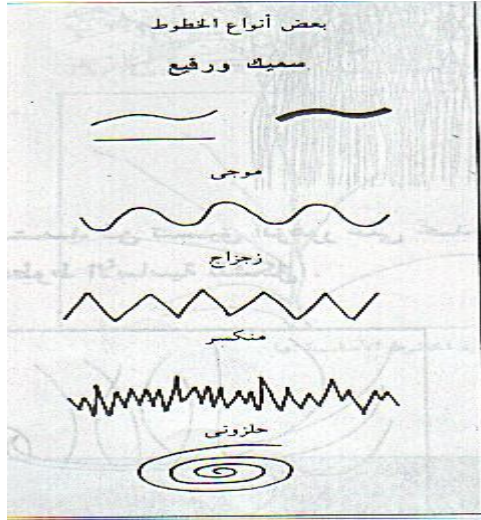
النقطة :- هي ابسط عناصر العمل الفني فهي البداية التي يتكون منها الخطوط والمساحات على اختلاف انواعها مثل اشكال النجوم وقطرات الأمطار والحصى والرمال ويمكن عمل تكوينات فنية باستخدام النقط في تصميمات مبتكرة من البيئة

الخط: هو الاثر الناتج عن نقطة متحركة أو مجموعة متلاصقة من النقاط ومع تغير الحركة يتغير شكل الخط ويمكن التنوع في حركة الخط واتجاهه للحصول على انواع مختلفة من الخطوط مثل

الخط المستقيم - الخط المنحني - الخط الموجي

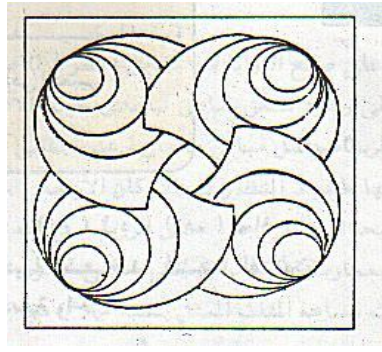
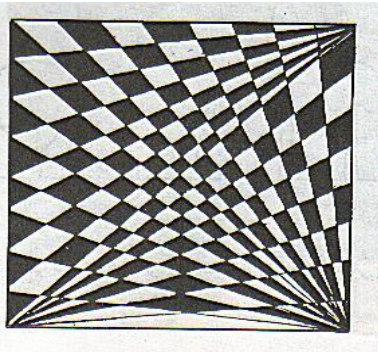
الخط الزجاجي - الخط المنكسر - الخط الحلزوني

يتكون أي عمل فني من مجموعة من العناصر الأساسية الآتية



### المساحات :

يلعب الخط دوراً أساسياً في تكوين الأشكال والمساحات فتتحرك الخطوط وتتقابل لتحصر بينها مساحات متنوعة ، فحركة الخط توحى بنوعية الأشكال فهناك الأشكال الطبيعية التي تعبر عن الإنسان أو النبات أو الحيوان وهو ما يعرف بالخط الخارجي للشكل



يتحرك الخط الخارجي فيحصر بينه المساحات

## الألوان

إن اللون له تأثير كبير في رؤية الأشياء ،فهو المظهر السطحي الذي يجعلنا نميز الأشياء عن بعضها ،فلولا الألوان لرأينا جميع الأشياء متشابهة ،كما أنه يؤثر بشكل فعال في إضفاء التأثيرات النفسية على الأفراد فمثلاً:

الأحمر والبرتقالي : يوحي بالحركة والحيوية والدفء .

الأصفر : يوحي بالسرور والبهجة .

الأخضر والأزرق : يوحي بالهدوء والراحة .

الضوء أساس اللون

يتكون الضوء من سبعة ألوان تعرف بألوان الطيف وهي

( الأحمر - البرتقالي - الأصفر - الأخضر - الأزرق - النيلي - البنفسجي )

مجموعة الألوان

الألوان الأساسية (الأولية) : هي التي توجد في الطبيعة دون تدخل الإنسان وهي

(الأحمر - الأصفر - الأزرق).

الألوان الثانوية ( الفرعية ) : هي التي تنتج من خلط الألوان الأساسية

أحمر + أصفر \_\_\_\_\_ برتقالي

أحمر + أزرق \_\_\_\_\_ بنفسجي

أصفر + أزرق \_\_\_\_\_ أخضر

أحمر + أصفر + أزرق \_\_\_\_\_ بني

الألوان الساخنة : هي الألوان التي تعطينا الإحساس بالدفء الذي نشعر به من تأثير الشمس وحرارة النار مثل : الأحمر - البرتقالي - الأصفر - البنفسجي المائل إلى الإحمرار.

الألوان الباردة: هي التي تعطينا الإحساس بالبرودة والهدوء مثل :

الأزرق - الأخضر والبنفسجي المائل إلى الأزرق .

الألوان المحايدة : هي التي تستخدم في الضوء والظل والعمل الفني مثل :

الأبيض - الأسود - الرمادي - البني

## الفن الشعبي

هو عبارة عن تعبيرات فنية تلقائية عن العادات والتقاليد وقصص الحياة اليومية والبطولية .  
يربط الفن الشعبي بين البساطة والجمال

\*العوامل المؤثرة في الفن الشعبي : ١- عوامل اجتماعية

٢- عوامل اقتصادية .

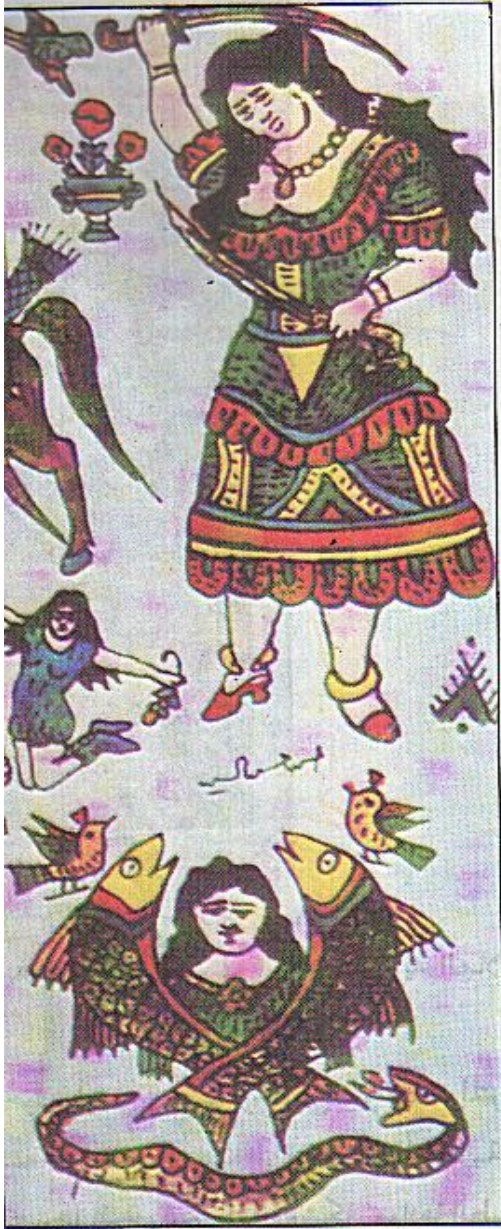
٣ - عوامل ثقافية .

\*استلهم الفنان الشعبي أعماله من الأساطير واقصص الشعبية مثل : قصة أبي زيد الهلالي ، وعنتر وعبلة ، وقيس وليلى

\* أكسب الفنان الشعبي أدوات الاستخدام اليومي طابعاً جمالياً ، فزخرف أواني الشرب والطهي ، والأثاث المنزلي ، وطرز الملابس .

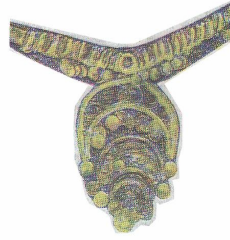
\* الفن الشعبي ككل يخدم كل الاحتياجات الإنسانية .

\* الفنان الشعبي رسم بقطرته واستلهم الفنانون من أعماله



## الفنون الشعبية في سيناء

من النماذج الرائعة للفنون الشعبية في سيناء الزي النسائي ذو الزخارف الملونة الجميلة المشغولة بالتطريز باستخدام الخيوط الملونة والمحلى بالخرز والزراير .



\*الحلى في الريف : ثقيل و غليظ .

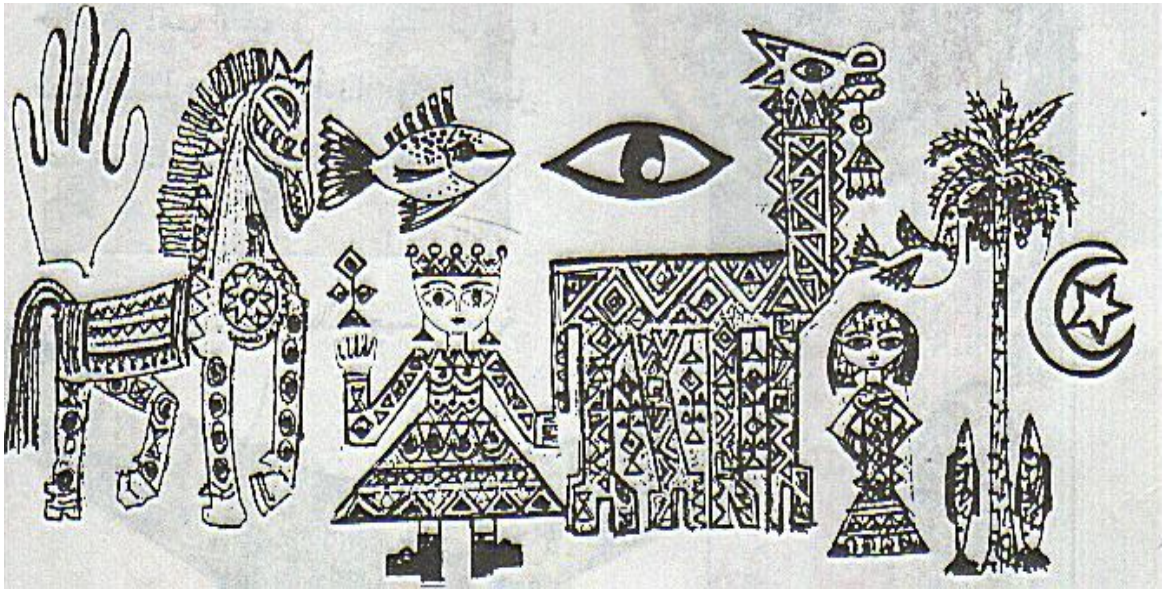
الحلى في المدن ( الحضر ) : رشيق ومزركش بالثقوب .

فن الشفتشي : عبارة عن قلاند انتظمت حباته من ذهب أو منحنى على هيئة الهلال أو على شكل أساور و خلاخيل مصنوعة من الفضة أو الذهب أو المعدن

## أهم الوحدات الزخرفية للفن الشعبي

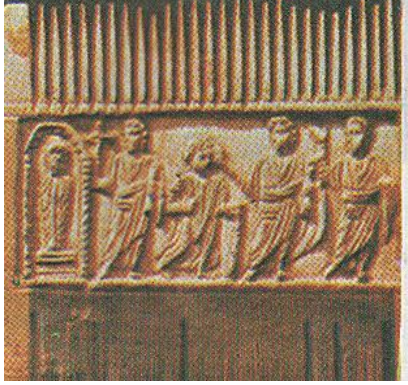
استخدم الفنان الشعبي وحدات زخرفية رمزية للتعبير عن بعض معتقداته التي توارثتها الأجيال وأضيف إليها بعض التعاويذ والتعازيم حماية من الحسد مثل :

اليد - الكف - الحصان - خمسة وخميسة - الخرزة الزرقاء - الحدوة - السمكة - العصفور - النخلة - الأسد - الجمل - العروسة



## الفن القبطي

لقد مارس الفنان القبطي فنه المتميز في عمل مشغولات عديدة مثل : الحرفي الحجر والأخشاب - النسيج - الفخار - الرسوم المنفذة بأسلوب الآ فرسك الجدارية

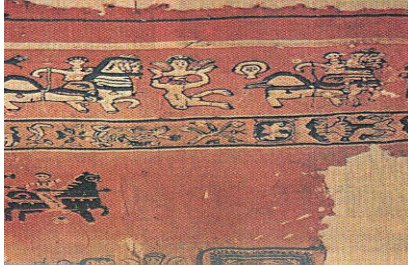


### أولاً : الحفر على الحجر :

- 1- اتقن الفنان القبطي الحفر على الحجر بطريقة البارز الغائر
- 2- استخدم نقوشاً وزخارف من عناصر آدمية وحيوانية وطيور و أوراق نبات العنب

### ثانياً : الحفر على الخشب :

- 1- كان النجارون الأقباط ينجزون أعمالهم بدرجة متميزة من التدوق والمهارة
- 2- كانت الأخشاب المستخدمة محلية كالجميز والنخيل



### ثالثاً : النسيج :

- 1- بلغ النسيج مستوى مرتفع في الإتقان خاصة نسيج الكتان
- 2- انتشرت المنسوجات الكتانية في الوجه البحري بينما انتشرت المنسوجات الصوفية في الوجه القبلي
- 3- صور النساج القبطي رموزاً عديدة مثل : الاصيص الذي يتفرع منه النبات على الجانبين في تماثل - شجرة الياة تتوسط بعض الكائنات - الخيول والكباش ذات القرون الكبيرة - الفرسان والرهبان - والملائكة والراقصات - الكائنات الأليفة كالآرانب والكلاب والحمام والديوك والأسماك .



### رابعاً : المعادن والعاج والعظم :

- 1- استخدم الفنان القبطي المعادن في صناعة المباخر والمسارج والقناديل والصلبان والمكاحل والأمشاط وقد حفر عليها بأسلوب زخرفي بسيط كما تناول أشغال الجلد والزجاج والخزف
- 2- الأيقونات : هي لوحات مصنوعة من الخشب المرسوم مع تلوينها بالأكاسيد الطبيعية وصقلها وتثبيتها بزلال البيض



### خامساً : الفخار :

- 1- ازدهرت صناعة الفخار في العصر القبطي نظراً لوفرة المادة الخام
- 2- زخرفة معظم الأواني بأشكال الحيوانات والطيور والأسماك ونبات الكروم ( العنب )

## الخامات البيئية

١- السمار : نبات مصري عيدانه جافة نوعاً ما

أنواعه :

أ- حلو: وهو لونه أخضر يميل إلى الإصفرار بعد تقطيعه وجفافه ويزرع في الأرض الخصبة ويصنع منه الأسبلة والشنط والمفارش والحصر والأياجورات والمعلقات والستائر

ب- مر: وهو ينمو حول المستنقعات وفي الأماكن الرطبة والجافة وهو عريض وضعيف ولونه

ت- أصفر ورخيص الثمن ويصنع منه الحصير

٢- الجريد: يؤخذ من النخيل ويستخدم في صناعة الأقفاص والكراسي والمناضد والأسرة ( العنجريب ) والمطارح والمراوح

أنواع الجريد :

أ- بلدي ب- صعيدي

٣- الخوص: يؤخذ من النخيل ويستخدم في صناعة الققف والشنط والمراوح والأطباق والمراجين وأعمال الديكور

٤- البوص ( الغاب ): ينمو على ضفاف النيل والترع والقنوات المائية

أنواع البوص

أ- قطره سميك وغالي الثمن ويسمى ( البامبو )

ب- نو قطر رفيع وهو البلدي ويستخدم في صناعة الكراسي - المناضد - السلال - بناء أسقف المنازل - اللوحات الفنية

٥- الحشائش أو القش: يستخدم القش كخامه مساعدة مع الخامات الأخرى في التشكيل الفني ويستخدم في صناعة السلال والمقاطف وغيرها

