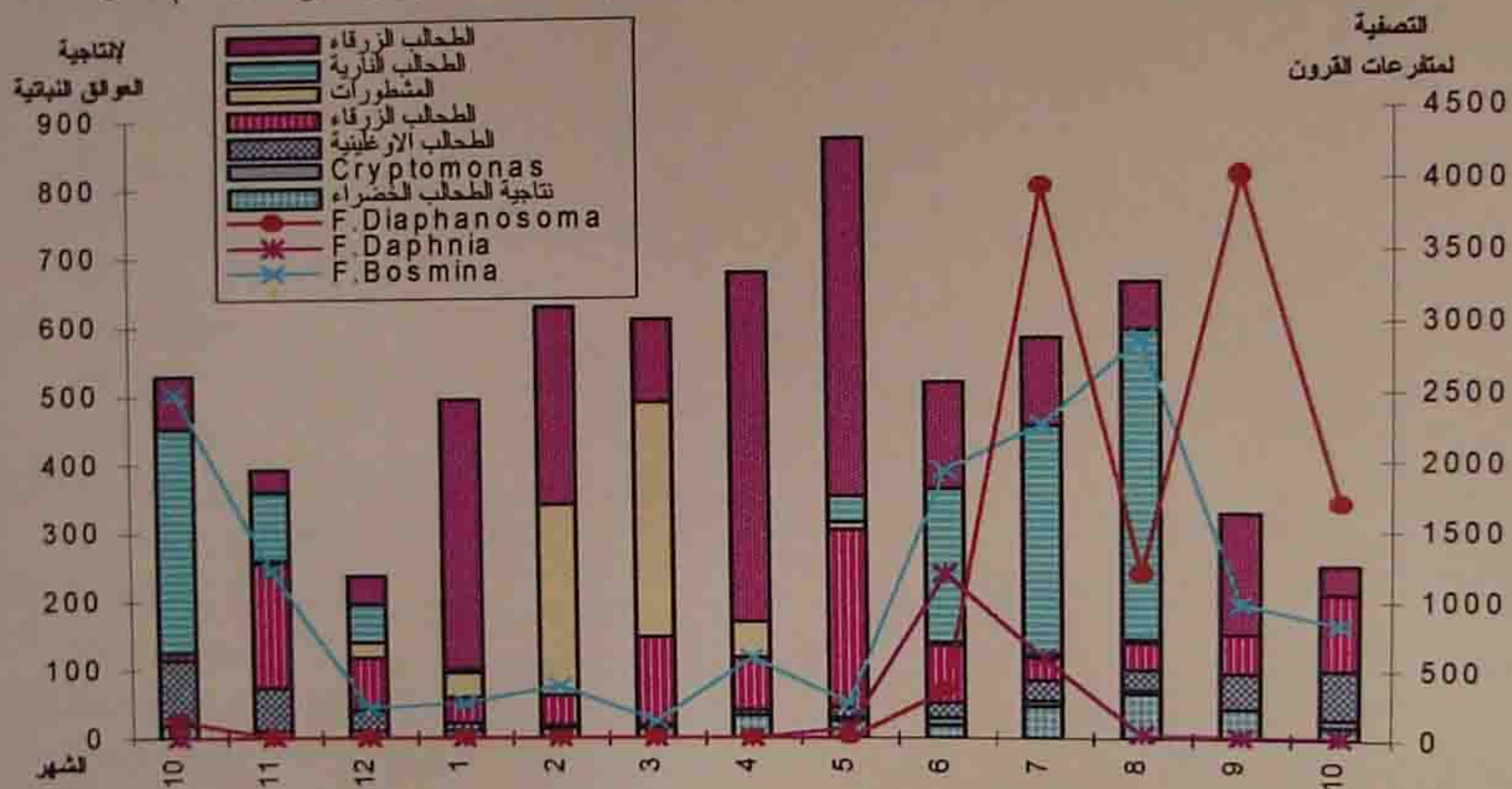
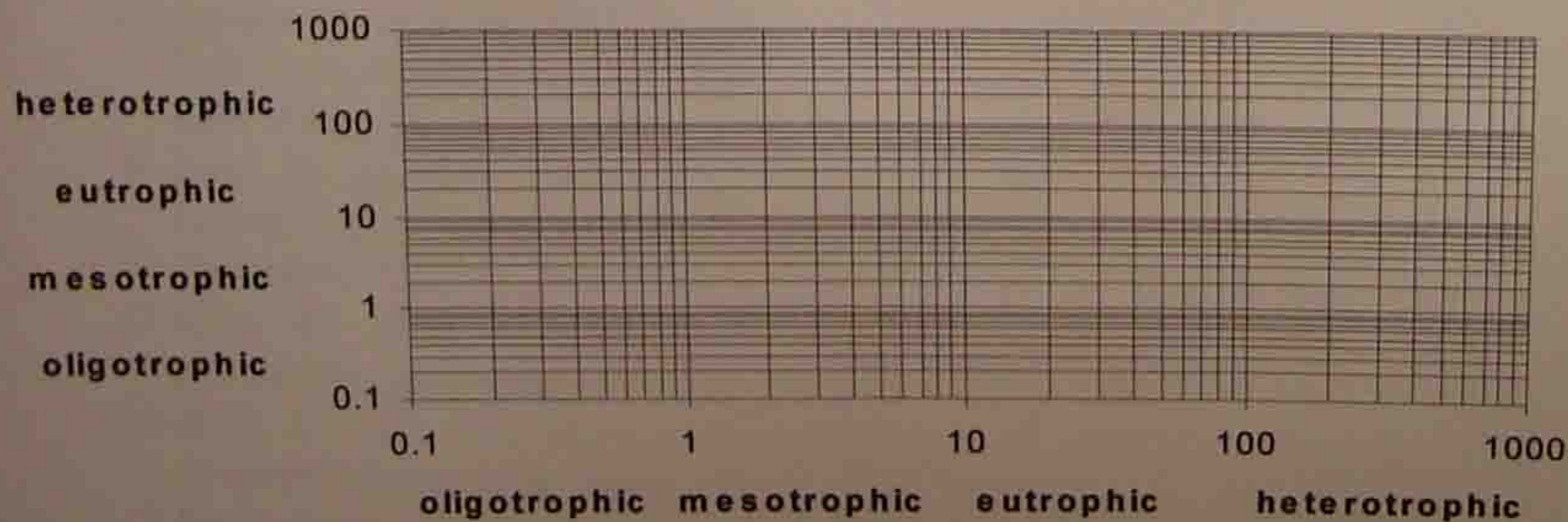


الشكل (٢): التغيرات الدورية للقرارة والكتلة الحيوية والانتاجية لأنواع متفرعات القرون على مدار عام كامل



الشكل (٣): التغيرات الدورية للتصفية لأنواع متفرعات القرون وإنتاجية العوالق النباتية على مدار عام كامل



الشكل (٤): الحالة الغذائية للبحيرة بالاعتماد على متوسط تركيز شوارد الفوسفور وتركيز الكلوروفيل A ومتوسط الكتلة الحيوية الرطبة للعوالق النباتية ($\log w_{\text{phyt } m} \cdot \ln \text{chl } A \cdot \ln p_e$)