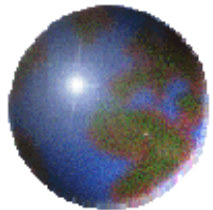


# Politiques d'approvisionnement responsable

Une société durable, ça PAR de nous !



## *ISO 26000*

Ce que c'est  
(et n'est pas)

**Denis Pronovost**  
**24 avril 2009**

## *Sujets traités*

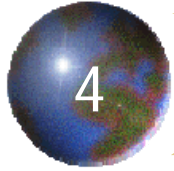
- Qui est l'ISO
- Petite histoire de la norme 26000
- Survol du contenu actuel de la norme
- Situation actuelle et avenir proche

Questions en cours de route / à la fin



ISO 26000

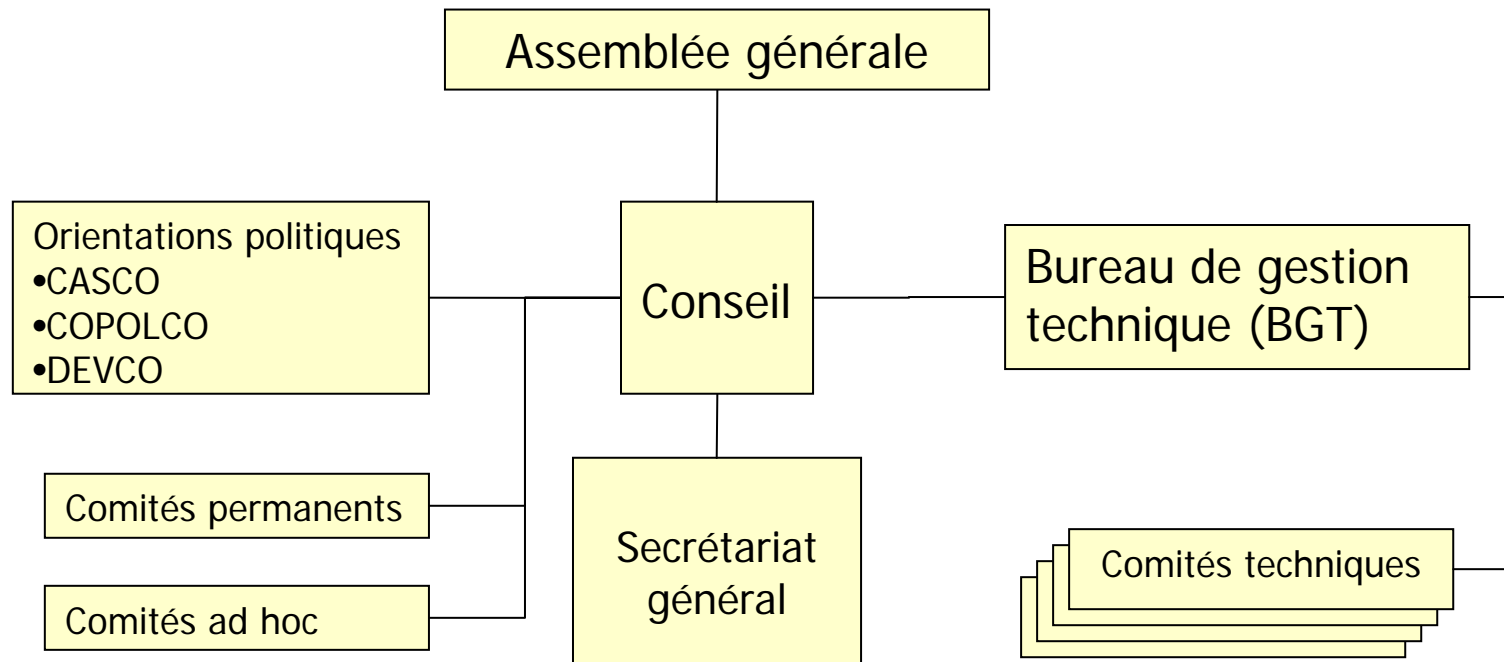
# *QUI EST L'ISO*

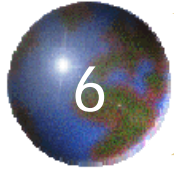


## *L'ISO en bref*

- Organisme non gouvernemental
- Mission : contribuer au progrès économique et social
  - Facilitation du commerce mondial
  - Amélioration de la qualité, sûreté, sécurité, protection de l'environnement et des consommateurs, l'utilisation rationnelle des ressources naturelles
  - Diffusion à l'échelle mondiale des technologies et des bonnes pratiques
- Supporte la publication de normes n'est pas impliquée dans l'utilisation
- 159 pays membres (pas d'individus)

# Structure de l'ISO





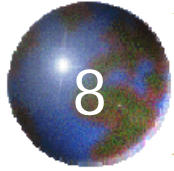
## *Normes de l'ISO*

- Norme = résultat d'un consensus
- Différents niveaux de consensus
- Exigences ou conseils
- Près de 18 000 normes actives
- Utilisation volontaire  
adoption par les pays membres

## *Processus de développement d'une norme ISO*

ISO 26000  
↓

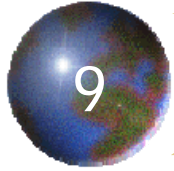
1. PN soumis aux membres (pays) pour la pertinence (*NP or NWIP*)
2. PT experts pour meilleure solution - consensus (*WD*)
3. PC soumis aux membres pour recherche de consensus (majorité simple) (*CD*)
4. PNI soumis aux membres pour vote et commentaires - consensus (2/3 requis) (*DIS*)
5. PFNI vote final oui/non (2/3 requis) (*FDIS*)
6. NI corrections éditoriales, traduction au besoin et publication (*IS*)



ISO 26000

# *PETITE HISTOIRE DE LA NORME 26000*





## *Débuts - 2001*

- Associations de consommateurs : préoccupations sur l'intégrité sociale des entreprises
- COPOLCO : étude faisabilité sur une norme en RSE (*CSR*)
- Utilisation d'internet pour rejoindre le plus de monde possible

## *Suite – 2002 – 2003*

- Juin Atelier sur la RSE –  
Concepts et solutions
- Sept. Le BGT crée un comité consultatif  
stratégique (*SAG*) multipartite –  
explorer la pertinence d'une norme ISO  
sur la RSE
- Fév. Rapport préliminaire,  
RS pour tous les organismes



## *Coup de départ - 2004*

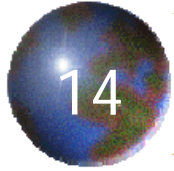
- Avril Rapport complet du *SAG*
- Juin Conférence 66 pays (50% en dév.)  
BGT décide GT RS, avec particularités\*
- Sept. Direction jumelée Suède / Brésil
- Oct. Appelle membres à prendre position
- Jan. Vaste majorité en faveur

## *Plénières*

- |                  |          |
|------------------|----------|
| ● Mars 2005      | Salvador |
| ● Sept 2005      | Bangkok  |
| ● Mai 2006       | Lisbonne |
| ● Janvier 2007   | Sydney   |
| ● Novembre 2007  | Vienne   |
| ● Septembre 2008 | Santiago |
| ● Mai 2009       | Québec   |

## *Participation*

- Croissance continue de la participation
- Industrie, Gouvernement, ONG et Autres bien représentés
- Consommateurs et Travailleurs sous-représentés
- 40% de femmes
- 28 pays développés  
48 pays en voie de développement



ISO 26000

# ***SURVOL DU CONTENU ACTUEL DE LA NORME***

## *Intention de ISO 26000*

- Aider les organisations à contribuer au développement durable, à la santé et au bien-être de la société
  - aider les organisations à prendre en compte leurs responsabilités, leur fournir une orientation pratique, les assister dans l'identification de leurs parties prenantes, et accroître la crédibilité de leurs rapports et revendications au sujet de la RSO
  - compréhension commune, complète les autres instruments et initiatives – ne les remplace pas
  - **usage volontaire – pas destinée ni appropriée à la certification, à un usage réglementaire ou contractuel**

## *Définition de RS (ISO/CD 26000)*

- Responsabilité d'une organisation pour les impacts de ses décisions et de ses activités sur la société et sur l'environnement par un comportement transparent et éthique qui :
  - contribue au développement durable, à la santé et au bien-être de la société
  - prend en compte les attentes des parties prenantes
  - respecte les lois en vigueur et est compatible avec les normes internationales
  - est intégré dans l'ensemble de l'organisation et mis en œuvre dans ses relations



# *Architecture de la norme*

**Avant-propos**

**Introduction**

- 1. Domaine d'application**
- 2. Termes et définitions**
- 3. Appréhender la responsabilité sociétale (RS)**
- 4. Principes de la RS**
- 5. Identifier la RS et dialoguer avec les parties prenantes**
- 6. Lignes directrices sur les questions centrales de RS**
- 7. Lignes directrices relatives à l'intégration de la RS dans l'ensemble de l'organisation**

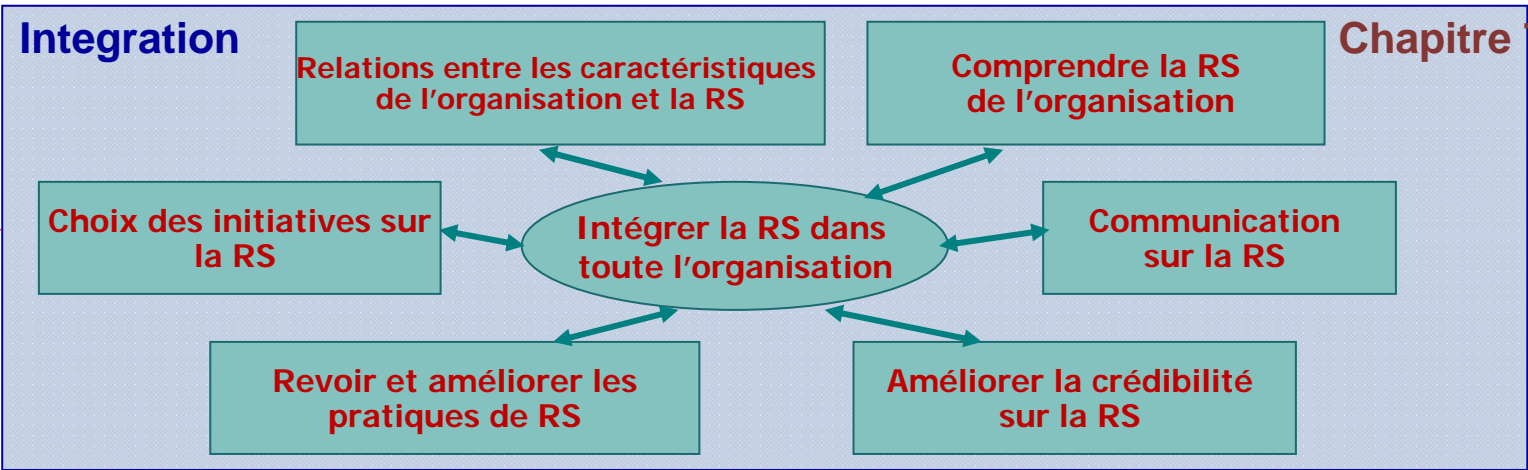
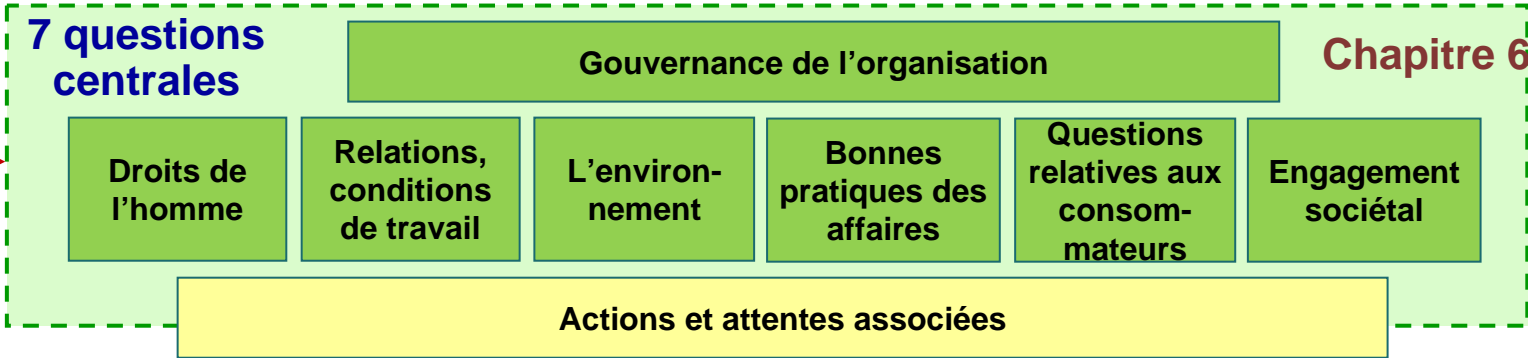
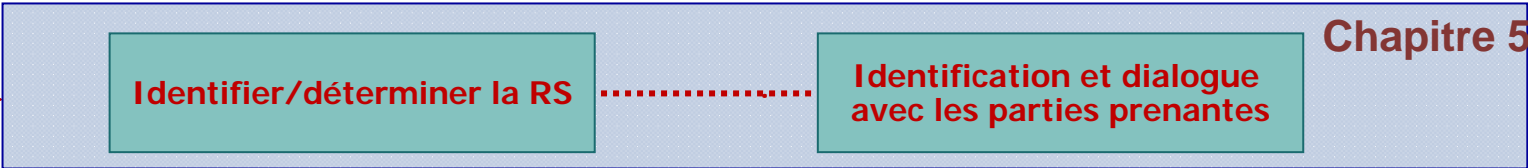
**Annexe A - Initiatives ... sur la RS**

**Abbréviations**

**Bibliographie**

**Index**

- Chapitre 4**  
Les 7 principes de SR
1. Rendre compte
  2. Transparence
  3. Comportement éthique
  4. Respect des intérêts des parties prenantes
  5. Respect du principe de légalité
  6. Respect des normes internationales de comportement
  7. Respect des droits de l'Homme





## *RS et développement durable*

- DD centré sur la planète  
satisfaction des besoins actuels sans  
compromettre la capacité des générations futures  
*Sustainable development*
- RS centrée sur l'organisme  
DD est un objectif primordial de la RS
- Concepts différents  
pas toujours alignés

## *RS et le travail*

### 6.3 Droits de l'Homme

- Déclaration universelle de l'ONU
- 8 domaines d'action
- Groupes vulnérables (enfants en particulier)

### 6.4 Relations et conditions de travail

- Déclaration de Philadelphie de l'OIT
- 5 domaines d'action
- Équité, protection et développement

## *RS et certification*

- Social Accountability International  
SA8000:2008  
[www.sa-intl.org/](http://www.sa-intl.org/)
- Social Accountability Accreditation  
Services SA8000:2008  
[www.sa-intl.org/](http://www.sa-intl.org/)
- The Good Corporation  
Norme et services d'évaluation  
[goodcorporation.com/](http://goodcorporation.com/)



ISO 26000

# *SITUATION ACTUELLE ET AVENIR PROCHE*

## *Deux préoccupations canadiennes à traiter à Québec*

- Utilisation de la norme dans les litiges devant l'OMC
  - ▣ Malgré le texte actuel, fortes craintes
  - ▣ Gouvernement de trois pays influents
- Longueur du texte
  - ▣ Multiples répétitions et redondances
  - ▣ Rebutant pour les PME

## *Prochaines étapes planifiées*

- PNI (*DIS*) Octobre 2009
- PFNI (*FDIS*) Juin 2010
- NI (*IS*) Septembre 2010



## *Références*

- Documents généraux  
[www.iso.org/sr](http://www.iso.org/sr)
- Documents de travail  
[www.iso.org/wgsr](http://www.iso.org/wgsr)

