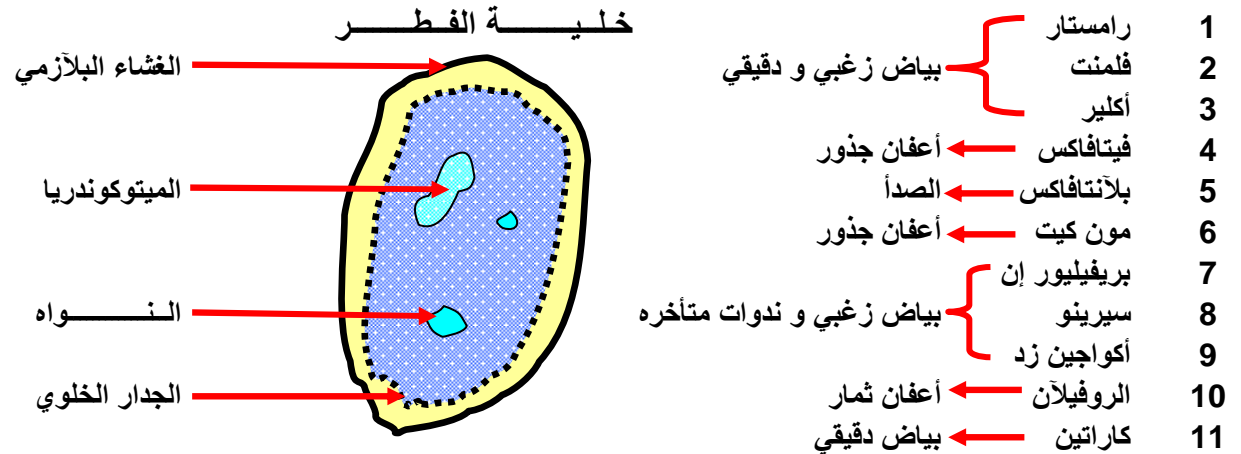


*** بسم الله الرحمن الرحيم ***

من التقسيمات الهامه التي تقسم علي أساسها المبيدات و التي لآيعرفها الكثير منا هي كيفية تأثير المبيد علي المسبب المرضي أو الطريقه التي يقضي بها المبيد علي المسبب المرضي أو بمعنى آخر الكيفيه التي يقضي بها المبيد علي المسبب المرضي بعدة طرق و هي كالتالي :

أولا : مجموعة المبيدات التي تعمل في تأثيرها علي الميتوكوندريا وحدث خلل في معدل التنفس للمسبب المرضي

مع تحيات :
م.أيمن اللويزي
0020166477176



*** المركبات التي تؤثر علي البياض الزغبي هي نفسها التي تؤثر علي الندوه المتأخره و التبقيات ***

** المركبات التي تؤثر علي البياض الدقيقي هي نفسها التي تؤثر علي الصدأ أو التفحم **

عدم خلط الكبريت مع الزيوت و عدم خلط مركبات النحاس مع جميع المبيدات الفوسفوريه و كذلك المنشطات التي بها نحاس

ثانيا : مجموعة المبيدات التي تؤثر علي أجهزة التنفس
للمسبب المرضي

أومستار فلنت أكليز
سوت كيت بلانتافلس فيتا فلس
بريفيلور إن أكواجن سرنيو
كاراتين الرونيلان

ثالثا : مجموعة المبيدات التي تؤثر علي الجدار الخلوي للمسبب
المرضي

البيم اللفحه و التبقات كيتازين
ماكسيم أعفان جذور رايذولكس
أفوجان بياض دقيقي
أكروبات
ميكال . M
أليت بياض زغبى و ندوه متأخره

رابعا : مجموعة المبيدات التي تؤثر علي الإنقسام
النوي أو الإنقسام الخلوي للمسبب المرضي

توبسين.M
بتليت
كيما زد
هستا
بافستين
بندازين
توباسين
النمرور
روفرال
جالبين
كيورا زد
ساندوكور
أعفان جذور
أعفان ثمار
بياض دقيقي
سوميسلكس
العفن الأبيض
رووميل
ساندوزكان
رونيلان

خامسا : مجموعة المبيدات التي تؤثر علي تثبيط و تخليق الحامض
النوي R.N.A الريبسوزي في النواه للمسبب المرضي

1	ساندوكور	4	ساندوفان
2	كيورازين	5	جالبين
3	ريدوميل	6	كورس

سادسا : مجموعة المبيدات التي تؤثر علي الغشاء الخلوي لخلية الفطر المسبب المرضي وتسمى
مجموعة التريا زول (مركبات البياض الدقيقي)

أعفان ثمار	تيليدور	19	20 سم / 100 الترماء	9 % EC	تريميديل	1
ندوه بدريه	سكور	20	25 سم / 100 الترماء	10 % EC	توباس	2
عفن أبيض	فوليكيور	21	15 سم / 100 الترماء	20 % EW	توباس	3
	أندار	22	40 سم / 100 الترماء	5 % EC	سومي إيت	4
	أنفيل	23	17.5 سم / 100 الترماء	15 % EC	تريفمين	5
تفحم سائب	راكسيل	24	25 سم / 100 الترماء	12.5 % EW	إيمنت	6
	أتمي	25	40 سم / 100 الترماء	10 % EC	دومارك	7
	كارمبا	26	30 سم / 100 الترماء	10 % SC	فيكترا	8
بياض دقيقي	فنجشو	27	35 سم / 100 الترماء	12.5 % EC	سيسيتين أي	9
	إمباكت	28	6 سم / 100 الترماء	40 % EC	بانشن	10
	فايدت	29	300 سم / 100 الترماء	30 % EC	بايكور	11
			20 سم / 100 الترماء	12.5 % WP	سورجين	12
			35 سم / 100 الترماء	5 % EC	جولف	13
			25 سم / 100 الترماء	12 % EC	روبيجان	14
			25 سم / 100 الترماء	25 % WP	بايليتون	15
			25 سم / 100 الترماء	25 % EC	بايفيدان	16
			25 سم / 100 الترماء	70 % EC	كالكسين	17
			25 سم / 100 الترماء	19 % EC	سابرول	18

مع تحيات :
م.أيمن اللويزي
0020166477176

سابعا : مجموعة المبيدات التي تؤثر علي تخليق الأحماض الأمينية في الريبوسوم
للمسبب المرضي

كـ ورس

فنجارد

المركبات النحاسيه التي فيها أيون النحاس هي الوحيدة المؤثره علي الأمراض البكتيرييه مثل التبقعات - التفحمت - أمراض التدرنات
مرض التدرن التاجي يصيب جميع النباتات من ذوات الفلقتين (التاج : المنطقه الظاهره علي سطح التربه مباشرة من الجذر)

مع تحيات :
م.أيمن اللويزي
0020166477176

مع تحيات :
م.أيمن اللويزي
0020166477176

مع تحيات :
م.أيمن اللويزي
0020166477176

اللويزي للخدمات الزراعيه